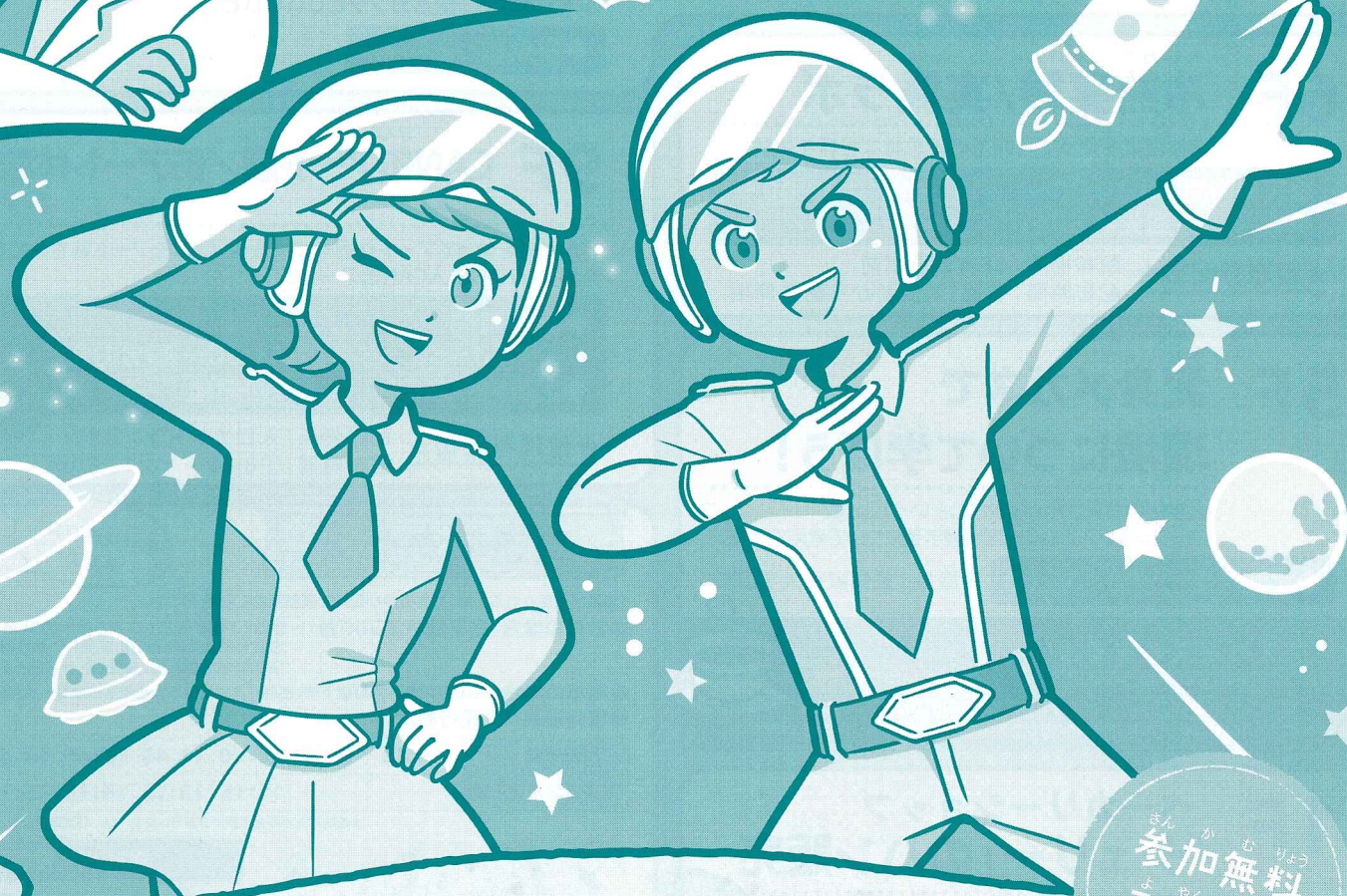


ガスエネルギー館のニトロ博士……
 彼は、地球環境を守るため、ある秘密組織を結成していた。
 それは、地球保護レンジャー。
 いま、若き人材を発掘するため少年少女レンジャーを募集
 しているようだ。様々な「謎解き試験」に挑戦し、優秀な
 レンジャーを目指そう。地球を守るのはキミたちだ！



地球温暖化とエネルギーを考えよう！

参加無料
 予約不要

環境・エネルギー謎解きサイエンスアドベンチャー

ニトロ博士の地球保護レンジャー

2019年6月16日(日)

午前9:00～午後4:00 (最終受付午後3:00)

受付：1Fロビー (受付でゲーム冊子を受取り謎解きへ出発)

練習問題にチャレンジ！

これ、何をあらわしてる？

5 < 2 0 > 2 5 > 0

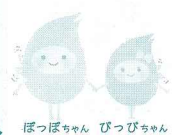
ガスエネルギー館

TEL.052-603-2527
 〒476-8501愛知県東海市新宝町507-2

主催：東邦ガス株式会社 後援：愛知県、東海市、愛知県教育委員会、名古屋市教育委員会、岐阜県教育委員会、三重県教育委員会、四日市市教育委員会、(一財)省エネルギーセンター 東海支部

ガスエネルギー館

検索



あしたがつてきに！

TOHO GAS

7F

催し物のご案内



かがくじっけん マリカの科学実験パフォーマンス

7F 映像ホール

サイエンス実験のパフォーマンスショー！
環境問題の〇×クイズもあるよ！



- ◆実施時間：① 11:30～ ② 14:30～
- ◆定員：各回先着200名

えいが じょうえいかい オリジナル映画上映会

7F 映像ホール

人気の作品を一挙上映します(約20分)。



- ◆上映時間◆
- ① 10:00～「氷の世界からのメッセージ～ホッキョクグマの涙～」
- ② 13:30～「ヒートデビルのナゾを探れ!～地球温暖化の犯人は誰?～」
- ③ 15:30～「薪とカンタとじいじと。」

◆座席数：200席

れいねつ じっけん じっけん 6F 冷熱実験/実験ラボ

液体窒素を使って-196℃の不思議な世界を体験！

- ◆実施時間：① 10:30～ ② 13:30～ ③ 15:00～
- ◆定員：各回先着50名

★整理券配布★ 配布場所：6F実験ラボ前
配布時間：各回1時間前から配布開始

へんしん 5F 変身メガネで かんきょう まな 環境について学ぼう！

大学生のお兄さん・お姉さんといっしょに、
ワークショップでもう一度環境学習について考えてみよう！

- ◆実施時間：9:00～16:00 ※協力/愛知淑徳大学CCC

きゅうけい 休憩スペースもあるよ！

持参したお弁当などを館内の休憩スペースで食べていただけます。
5F/休憩スペース 9:15～15:45 7F/映像ホール 11:45～13:00
※7F映像ホールは13:00～13:15の間は清掃及び公演準備のため一時退席していただきます。



1F ベーカリーショップ 「チェリー」のパン販売

販売/1Fエントランス

屋外 ガストライク! ストラックアウト・輪投げゲーム

第1駐車場特設テント

東邦ガスオリジナルストラックアウトゲームや、
ガス管を使ったオリジナルリングの輪投げにチャレンジしよう！

- ◆実施時間：① 9:30～ ② 13:00～
- ◆定員：各回先着200名



ご注意

※都合によりイベント内容は変更・中止となる場合がございます。
※本イベントは午前中混み合う傾向があります。
※当日の混雑状況により、館内への入場を制限させていただく場合がございます。
※先着イベントは、材料切れ、満員の場合はご了承ください。
※画像・イラストはすべてイメージのため、実際と異なる場合があります。

かん てん かん たいけんきょうしつ 9F CAN缶アート展/缶アート体験教室

展望ホール

アルミ缶を使ってアート作品をつくろう! CAN缶アート展もみてね!
※協力/NPO法人CAN缶アートG

- ◆実施時間:
① 9:30～30分おき ② 13:30～30分おき
- ◆定員:各回10名 ※計10回開催

★整理券配布★ 配布場所：入口エントランス前
配布時間：① 8:45～ ② 12:30～



交通アクセス

臨時送迎バスも
あるよ!



(混雑が予想されるため、できる限り公共交通機関をご利用ください。)

- お車の場合(無料駐車場200台)…国道23号線 竜宮I.C.から南へ約3km
名古屋高速4号東海線 船見I.C.から南へ約1km
伊勢湾岸自動車道 東海I.C.から北へ約1km
- 電車の場合…名鉄常滑線大同町駅下車、送迎バスで約10分(名鉄名古屋駅～大同町駅間約20分)
- 臨時送迎バス運行時刻

大同町駅発	9:15	9:40	10:40	11:40	13:40	14:40	—
ガスエネルギー館発	—	—	11:15	13:15	14:15	15:15	16:30*

*最終バスのみ金山駅まで運行します。16:45大同町駅着/17:05金山駅着



見学のご案内

団体での見学をご希望の方は☎が必要ですよ
電話 052-603-2527
【受付時間 開館日9:00～17:40】

- 住所 〒476-8501 愛知県東海市新宝町507-2
※カーナビは「ガスエネルギー館」で検索願います。
- 開館時間 10:00～17:00(入館は16:00まで)
- 入館料 無料
- 昼食場所 団体用200名様まで(要予約)
※昼食場所の予約は団体に限ります。
- 休館日 土曜、祝日(日曜の場合は翌日)、年末年始、
お盆および特別に定める休館日
※日曜日は営業しております。
- 駐車場 50台(無料)、大型バス可

あしたがつてきに!



もつづくの心を訪ねて
産業文化園あいち

ほうわ 邦和スポーツランド アイススケート&ガスエネルギー館 2019遊学パック

お子さまに大人気のアイススケートと「地球温暖化とエネルギー」について、20名以上の団体さま限定のパック価格! / 楽しく学べるガスエネルギー館見学をお値打ちなパックにしました。

滑走料 + 貸靴料 + 初心者指導 + ガスエネルギー館見学

お一人様 **2,200円**
(アイススケートの滑走料、初心者指導を含みます。)

WEB予約受付中!! 邦和スポーツランド 検索 詳しくはHPを御覧ください。 邦和スポーツランド TEL(052)654-0791



ご指定の場所に
送迎いたします
原則、バス片道
1時間以内の地域の
団体さまを対象
といたします。