

## 武豊線の歴史

JR名古屋駅から東海道本線乗り電車に乗り、大府駅で下車。2番ホームに移動し、武豊行に乗りしたところから、武豊線で巡るぶらり旅が始まります。

ぶらり旅のスタート大府駅では、東海道本線上下りの多くの電車と衣浦臨海鉄道への貨物列車の姿も見えます。昭和初期より内陸型の企業が進出した大府市は、県下屈指の野菜の産地でもあります。

明治18年(1885年)8月1日、武豊・半田・名古屋間(半田線)の工事が開始され、翌明治19年3月1日、東海道線を引くための資材運搬用として半田線の武豊・熱田間(33.2km)が開通しました。東海道線が延伸されるなか、明治20年9月、当時の大府村に東海道本線の工事が三河方面に行われるとともに大府駅が設置され、武豊線は大府・武豊間となりました。

資材運搬の役目を終えた後も、沿線の工事で農産物の運搬、通勤通学に活躍し、130余年の歴史の中でディーゼル化そして電化も進められ、現在は半田から武豊まで10駅を走ります。

尾張森岡駅の半田からの丘陵地には、織田信長と今川軍が戦った古戦場跡があります。徳川家康の生母於大の方生誕の地の東浦町には、戦国時代から江戸時代の史跡・古刹が多数あります。

江戸時代から明治の知多半島は醸造業が盛んで、半田市・武豊町と南下するなか、沿線には酒蔵、酢づくりの歴史を伝えるミツカンミュージアム、味噌蔵などが、亀崎駅舎、半田駅跨線橋、C11265蒸気機関車など鉄道遺産とともに点在します。

終点武豊駅から南へ1キロメートルほどの地域交流センターに保存されている直角二線式転車台は、近代産業を支えた石炭から石油へとエネルギーの変化に応じた武豊線の歴史を今に伝えています。



▲C11265蒸気機関車



▲成岩地内(神戸川橋梁と思われる)を1150(第二次)型機関車がけん引して走る貨物列車(昭和10年ごろ)



▲半田・乙川駅間の阿久比川を渡る混合列車(明治末期から大正初期)



▲半田駅跨線橋と油庫



### 半田市鉄道資料館

昭和45年まで走っていたC11265蒸気機関車を展示する他、武豊線を中心とした貴重な鉄道資料を公開するミニ産業博物館。  
●半田市御幸町110番地4 ●10:00～15:00  
●毎月第1日曜日・第3日曜日(1月のみ第2日曜日・第3日曜日)  
入館料:無料 半田駅より徒歩1分、名鉄河和線知多半田駅より徒歩10分

## 施設情報

### 大府市



大府市歴史民俗資料館 ☎0562-48-1809 大府駅より徒歩9分  
大府市桃山町5-180-1  
大倉公園 ☎0562-45-6236 大府駅より徒歩12分  
大府市桃山町5-74

おおふ文化交流の杜 allobu  
質の高い文化・芸術に触れるとともに、自らも創造・表現する場としてのホール、スタジオ等と図書館、レストランが併設された複合施設  
●9:00～22:00(図書館は20:00)  
●毎月第3日曜日(祝日の場合は翌平日)、年末年始、図書館特別整理期間6月第1日曜日～金曜日  
☎0562-48-1808  
大府駅東口よりふれあいバスで15分



### あいち健康の森～JAめぐりタウン げんきの郷

大府から東浦へ続く自然に囲まれた丘陵地の「あいち健康の森」には、遊具・スポーツ施設を備えた公園、講座なども開催される薬草園、からだ・脳の科学について学べる健康科学館や宿泊施設がある健康プラザがあります。お向かいのJAめぐりタウンげんきの郷では地元の農産物を直売、天然温泉などがあります。

#### あいち健康の森公園

●年末年始 有料施設の利用時間は施設により異なります。  
☎0562-47-9222  
大府駅西口より知多バスで10分(健康の森公園口・あいち健康の森公園・あいち健康プラザ・げんきの郷 各バス停あり)

#### あいち健康の森 薬草園

●9:30～16:30  
●月曜日(祝日の場合は翌日)  
☎0562-43-0021

#### あいち健康プラザ 健康科学館

●9:30～17:00  
●月曜日(祝日の場合は翌日)  
☎0562-82-0211

#### JAめぐりタウン げんきの郷

●9:00～18:00(施設により異なります)  
●月曜日の日  
☎0562-45-4080

### 東浦町



東浦町郷土資料館(うのはな館)  
徳川家康の母「於大の方」に関するパネル展示や、東浦で作られた「生道強」についての歴史展示がある。  
●9:00～17:00  
●毎週月曜日  
☎0562-82-1188  
石浜駅より徒歩約15分

於大公園(このはな館) ☎0562-84-6166 緒川駅より徒歩18分  
知多郡東浦町大字緒川字沙弥田2-1  
文化センター ☎0562-83-9567 緒川駅または石浜駅より徒歩12分  
知多郡東浦町大字石浜字岐路10  
東浦町中央図書館 ☎0562-84-2800 緒川駅より徒歩12分  
知多郡東浦町大字緒川字平成81

### 半田市



#### 半田赤レンガ建物

明治時代にカプトビールの製造工場として誕生。その歴史を伝える常設展示室、復刻カプトビールが飲めるカフェ、ショップなどがあります。企画展や半田赤レンガマルシェなどのイベントも多彩に開催しています。

●9:00～17:00  
●年末年始  
☎0569-24-7031  
半田駅より徒歩15分



#### MIZKAN MUSEUM

ミツカンの酢づくりの歴史や食文化の魅力にふれ、楽しみ学べる体験型博物館で、ツアーコース【全館コース(90分)】、大地の蔵コース(30分)】とショップ、MIMホールでは企画展等も開催しています。

●9:30～17:00 ※要事前予約  
●木曜日(祝日の場合は翌日)、年末年始  
☎0569-24-5111  
半田駅より徒歩3分

半田市立図書館 ☎0569-23-7171 半田駅より徒歩24分  
半田市桐ヶ丘4-209-1

半田市立亀崎図書館 ☎0569-29-5060 亀崎駅より徒歩9分  
半田市亀崎町7-96-1

半田市立博物館 ☎0569-23-7173 半田駅より徒歩24分  
半田市桐ヶ丘4-209-1

半田空の科学館 ☎0569-23-7175 半田駅より徒歩24分  
半田市桐ヶ丘4-210

新美南吉記念館 ☎0569-26-4888 半田駅より徒歩40分  
半田市岩滑西町11-10-1

※便利な半田市地区路線バス「ごんくる」もご利用ください。ごんくるご利用の場合は下車駅が異なる場合があります。  
問合せ先 運行状況のお問い合わせは知多乗合バス ☎0569-21-5234

### 武豊町



#### 武豊町歴史民俗資料館

伝統産業の味噌・たまり醸造業をはじめ、鉄道と港によって町が栄える様子を木造の模型で再現、説明をしています。その他、出土品の展示や町内の山車を紹介する年中行事コーナー、昔の町の生活をふりかえる開拓・養蚕コーナーなど多数あります。

●知多郡武豊町山ノ神20-1  
●9:00～17:00 ●月曜日、祝日、年末年始  
☎0569-73-4100 武豊駅より徒歩15分



#### まちの駅 味の蔵たけとよ

武豊町の味噌やたまりなどの特産品や地元の野菜を販売しており、フードコートも完備している。隣接の地域交流センターには、味噌蔵の町並み、武豊港、鉄道転車台などのジオラマがあります。

●知多郡武豊町忠白田11-1  
●9:00～18:00 ●月曜日(祝日の場合は翌日)  
☎0569-73-6002 武豊駅より徒歩13分

武豊町立図書館 ☎0569-73-6800 武豊駅より徒歩15分  
知多郡武豊町字山ノ神135-1

中定商店 伝承館 ☎0569-72-0030 武豊駅より徒歩4分  
知多郡武豊町小遊51

町民会館(ゆめたろうプラザ) ☎0569-74-1211 武豊駅より徒歩25分  
知多郡武豊町字大門田11

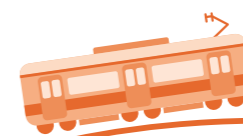
旧国鉄武豊港駅転車台 ☎0569-73-4100 武豊駅より徒歩13分  
知多郡武豊町忠白田地内

武雄神社 ☎0569-72-0631 武豊駅より徒歩4分  
知多郡武豊町上ヶ8

Tabi Chita 知多半島の観光に関するお問い合わせは…  
知多半島観光圏協議会 事業推進事務所

TEL 0569-47-8588

FAX 0569-22-4321 Eメール info@tabichita.com



## JR武豊線で巡るぶらり旅

# 武豊線 今昔物語

JR武豊線には、旧国鉄時代から現代に繋がる130年を超える歴史が残っています。明治から受け継がれてきた鉄道遺産を眺めながら、大府～武豊間の魅力を楽しんでみませんか？

イベント、祭り、花、レジャー、文化・スポーツ施設まで武豊線沿線の観光情報が満載！



絵:新美昇氏

企画・発行  
大府市観光協会 / 東浦町観光協会 / 半田市観光協会 / 武豊町観光協会