

Aichi Tourism Trend

2025.10

目次

【Trend1】宿泊者数及びインバウンド来訪者の状況

- 観光庁が実施した宿泊旅行統計、「観光予報プラットフォーム」によるビッグデータ(今後の予報)及び中央日本観光データプラットフォーム株式会社ナビタイムジャパン「インバウンドGPSデータ」の分析結果

【Trend2】名古屋市内百貨店のインバウンド状況

- 名古屋市内百貨店のインバウンド売上高、客数及び客単価(2025年9月データ)

【Trend3】観光サイト「Aichi Now」の利用状況

- 愛知県公式観光ウェブサイト「Aichi Now」の利用状況(2025年8月データ)

【Trend4】愛知県からのお知らせ

- 愛知県の観光施策に関する情報

分析方法

Aichi Tourism Trend

【Trend1】宿泊者数の状況及びインバウンド来訪状況

- ①観光庁が実施した宿泊旅行統計調査結果を用いて分析。
- ②観光予報は、宿泊に関するビッグデータ分析用サイト、「観光予報プラットフォーム(※)」を用いて分析。
- ③④については、中央日本観光データプラットフォーム 株式会社ナビタイムジャパン「インバウンドGPSデータ」を用いて分析。

観光予報プラットフォーム(※)とは

観光予報プラットフォーム推進協議会(事務局:公益社団法人日本観光振興協会)が提供するビッグデータ分析用プラットフォーム。日本全体の宿泊実績データのうち、宿泊実績・予約データ約2億泊(2022年1月時点)のサンプリングデータ(店頭、国内ネット販売、海外向けサイトの販売)を抽出し、宿泊者数の実績、予測データを算出している。

【Trend2】名古屋市内百貨店のインバウンド状況

名古屋市内百貨店のインバウンド売上高、客数及び客単価を分析。

【Trend3】観光サイト「Aichi Now」の利用状況

愛知県公式観光ウェブサイト「Aichi Now」の利用状況等を分析。

【Trend1】宿泊者数の状況



Aichi Tourism Trend

日本人+外国人

1,900,470

前年同月

1,897,410

前年同月比

0.2%

日本人

1,534,080

前年同月

1,517,790

前年同月比

1.1%

外国人

366,390

前年同月

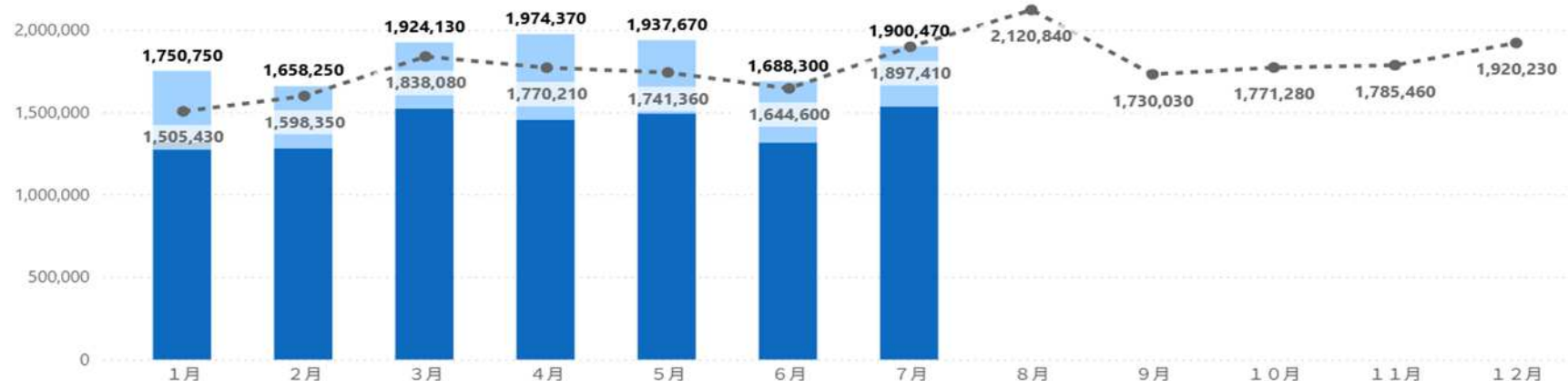
379,620

前年同月比

-3.5%

宿泊者数の推移

2025年 ●日本人 ●外国人 ……前年同月



出典:観光庁「宿泊旅行統計調査」
令和7年9月30日現在

【Trend1】宿泊者数の状況



Aichi Tourism Trend

②観光予報(県内宿泊の未来予測)【2025年10月～2026年3月】

		10月	11月	12月	1月	2月	3月
混雑予想							
増加率 (対前年比)	全体						
	海外からの増加率						
	国内からの増加率						

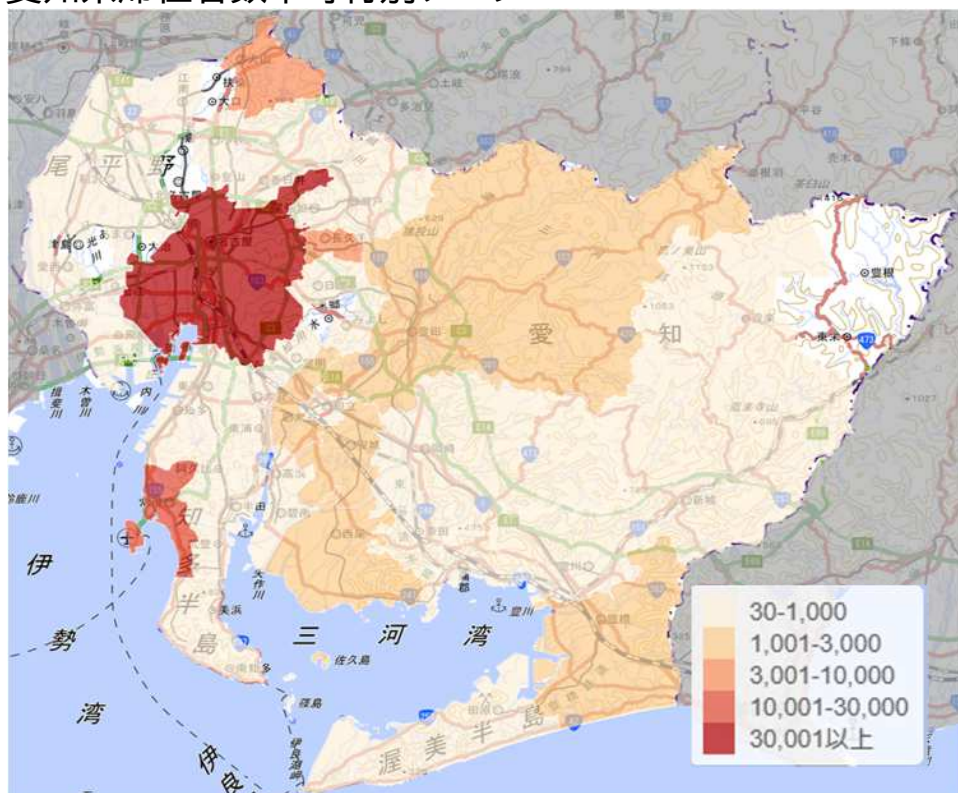
かなり混雑
 混雑
 やや混雑
 やや空いている
 空いている
 上昇中
 前年並み
 下降中

・海外宿泊者は、全ての月において、前年より増加すると予想されている。
 ・なお、国内宿泊者においては、10月～12月は前年並み、2026年1月～3月は増加すると予想されている。

【Trend1】インバウンド来訪者数市区町村別マップ (2025年8月)

Aichi Tourism Trend

③愛知県滞在者数市区町村別データ



④愛知県に訪れる前後に滞在していた県外市区町村ランキング

順位 个	都道府県名	市区町村名	日別滞在者数(人日)
1	東京都	東京23区	14,680
2	大阪府	大阪市	13,635
3	京都府	京都市	12,445
4	岐阜県	高山市	9,322
5	岐阜県	白川村	2,760
6	長野県	松本市	2,600
7	岐阜県	岐阜市	2,410
8	三重県	桑名市	2,400
9	神奈川県	箱根町	2,340
10	静岡県	静岡市	2,330
11	三重県	鈴鹿市	2,320
12	福岡県	福岡市	2,110
13	岐阜県	中津川市	2,050
14	石川県	金沢市	1,710
15	静岡県	浜松市	1,670
15	三重県	伊勢市	1,670
17	岐阜県	各務原市	1,600
18	兵庫県	神戸市	1,540
19	静岡県	富士市	1,500
20	神奈川県	鎌倉市	1,470

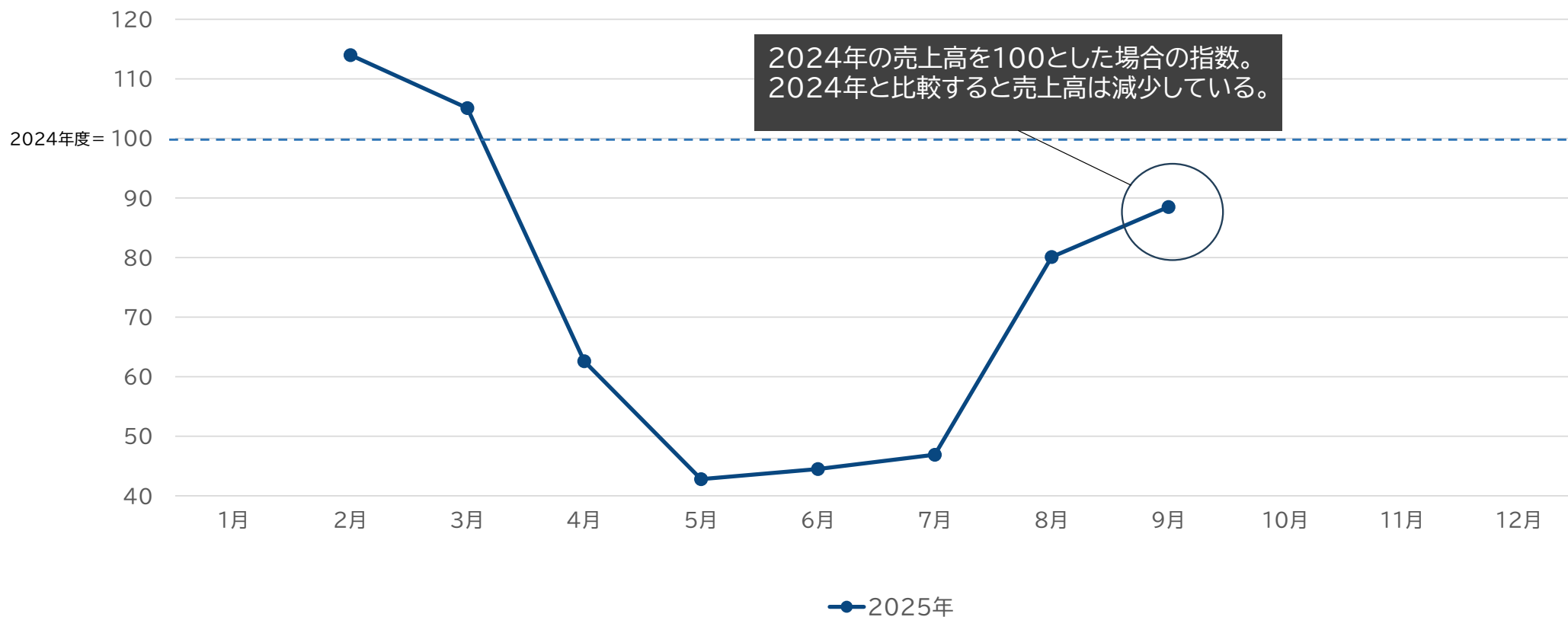
出典: 中央日本観光データプラットフォーム
株式会社ナビタイムジャパン「インバウンドGPSデータ」

【Trend2】名古屋市内百貨店のインバウンド状況 (2024年=100とした場合の指数)



Aichi Tourism Trend

①売上高推移

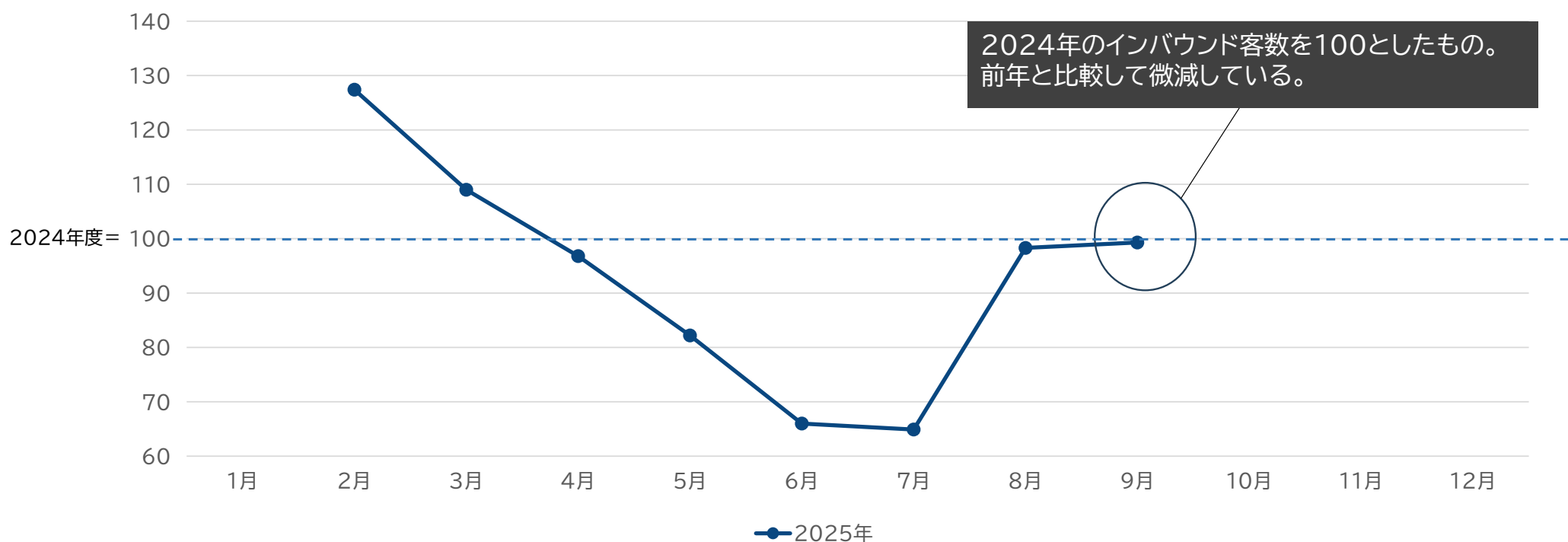


【Trend 2】名古屋市内百貨店のインバウンド状況 (2024年 = 100とした場合の指数)



Aichi Tourism Trend

②客数推移

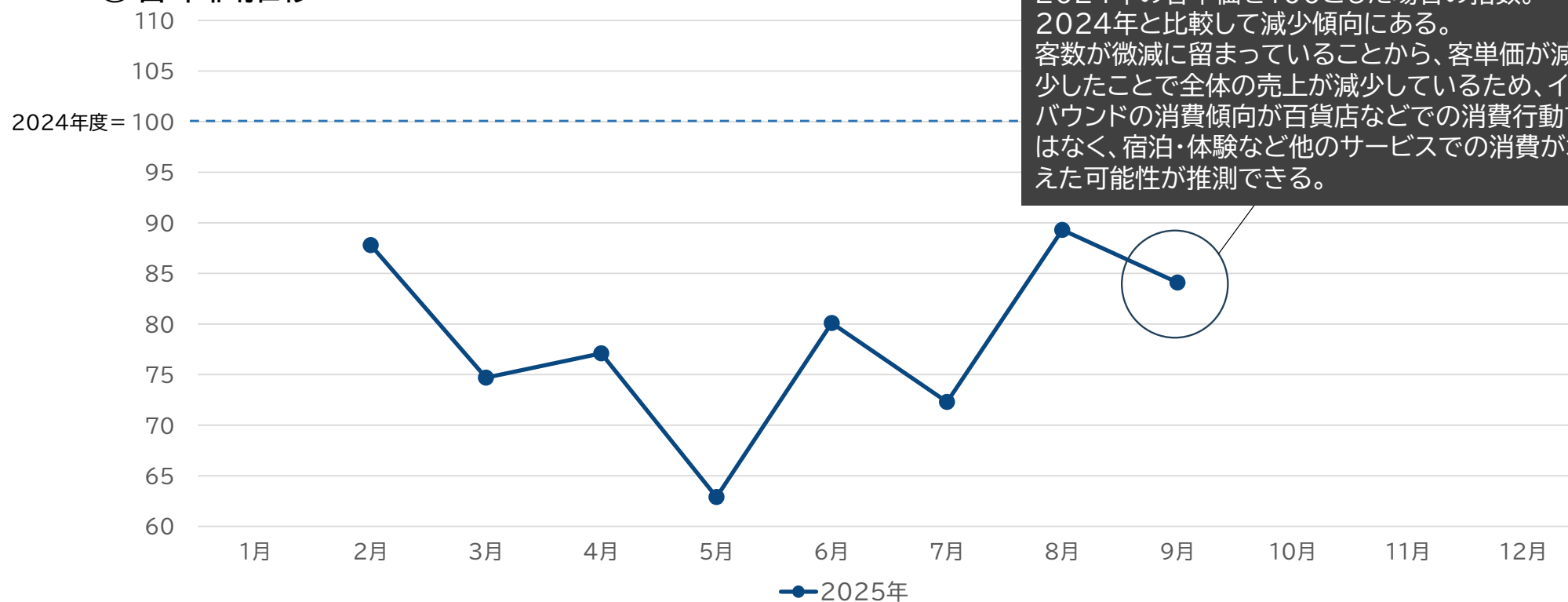


【Trend2】名古屋市内百貨店のインバウンド状況 (2024年=100とした場合の指数)



Aichi Tourism Trend

③客単価推移

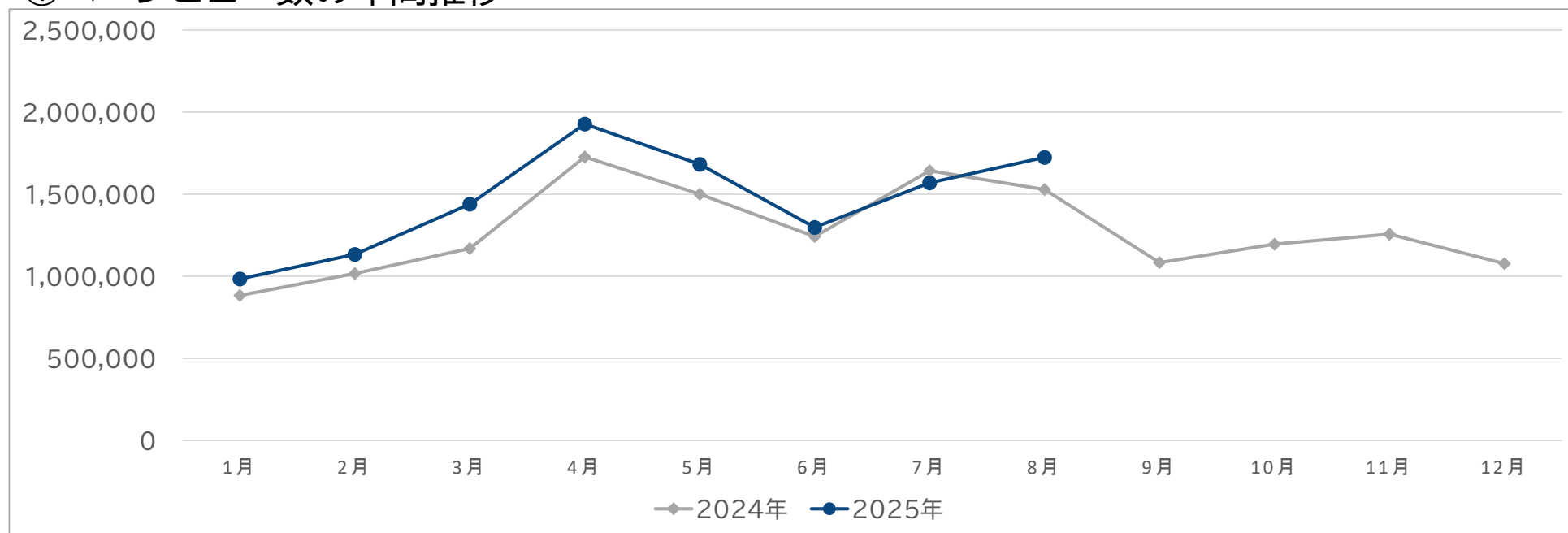


【Trend3】観光サイト「Aichi Now」の利用状況



Aichi Tourism Trend

①ページビュー数の年間推移



	ページビュー数
2025年8月	1,724,363
対前年同月比	195,731(112.8%)

【Trend3】観光サイト「Aichi Now」の利用状況



Aichi Tourism Trend

②閲覧ページランキング(日本語ページ、2025年8月)

【観光地・イベント】

順位	観光地・イベント	所在地	ページビュー数
1位	三河一色大提灯まつり	西尾市	17,998
2位	西尾 米津の川まつり	西尾市	17,404
3位	名古屋城夏まつり	名古屋市	12,787
4位	男川やな	岡崎市	11,630
5位	安城市民ギャラリー 市民ギャラリー企画展「つちやあゆみ展木と音のワンダーランド」	安城市	11,571
6位	ナナちゃん人形	名古屋市	10,280
7位	北名古屋市ジャンボプール	北名古屋市	10,129
8位	第27回にっぽんど真ん中祭り	名古屋市	10,040
9位	水の楽園モンプル	犬山市	9,331
10位	東山動植物園「ナイトZOO&GARDEN」	名古屋市	9,179

【特集ページ】

順位	ページ名	ページビュー数
1位	名古屋・愛知の夏のお祭り特集 2025	105,663
2位	名古屋・愛知の遊ぶアミューズメントプール特集!	68,950
3位	名古屋・愛知のビアガーデン特集 2025	21,343
4位	愛知の美術館・博物館特集	19,774
5位	名古屋・愛知の花火・お祭り特集 2025!!(名古屋、尾張、知多、西三河、東三河、奥三河、手筒花火)	18,543
6位	【ペット同伴可】愛犬と楽しめる! 愛知県のおすすめスポット特集	11,268
7位	愛知のやな特集	10,981
8位	あいちの海水浴・ビーチ特集	10,619
9位	【蒲郡市】お出かけスポット10選 & イベント情報	9,788
10位	愛知の川遊び特集	8,247

【Trend4】愛知県からのお知らせ



Aichi Tourism Trend

- あいち・なごや周遊観光パスポート好評発売中！...P.12
- 「愛知県『休み方改革』イニシアチブ」と「あいちスキ旅キャンペーン」について P.13
- 「観光まちづくりゼミ」の参加者及び「観光まちづくりアワード」の企画提案を募集します！...P.14
- 首都圏・関西圏メディア向けプロモーションのためのネタを募集します！...P.15
- 「あいち発酵食の館」登録飲食店の募集について... P.16
- 愛知「発酵食文化」振興協議会セミナーの開催とInstagramキャンペーンについて...P.17
- 訪日外国人向け観光コンテンツ造成支援について...P.18
- 愛知県の公式観光ガイド Aichi Now について...P.19
- 多言語特設サイト「AMAZING AICHI Japan」について...P.20
- 「愛知県多言語コールセンター」の利用登録対象事業者の拡大について...P.21
- <内閣府> RESAS(地域経済分析システム)について...P.22
- <内閣府> デジタル田園都市国家構想データ分析評価プラットフォーム(RAIDA)について...P.23
- 観光地域づくりに対する支援メニュー集(観光庁)について...P.24
- Aichi Sky Expo イベントスケジュール...P.25

【2025年度】 あいち・なごや周遊観光パスポート発売中！

Aichi Tourism Trend

- ・愛知県では、県内の美術館・博物館等に入場できる、平日限定のお得な共通チケットとして、あいち・名古屋周遊観光パスポートの販売を開始いたしました！参画施設が昨年度の26施設から35施設に増え、さらにお得に観光いただけます。この旅を機会に愛知の魅力を再発見してみてください！

販売サイト <https://www.aichi-passport.jp/>

販売期間 2025年5月26日(月)から

<利用可能施設>

名古屋港水族館、大須演芸場、博物館明治村、
安城産業文化公園デンパーク、岡崎城ほか、全35施設



◆あいち・なごや周遊観光パスポートに関するお問い合わせ 愛知県観光協会 Tel:052-581-5788
メール:renkei@a-kanko.biz-web.jp

「愛知県『休み方改革』イニシアチブ」と「あいちスキ旅キャンペーン」について

Aichi Tourism Trend

- 愛知県では、ワーク・ライフ・バランスの充実と生産性向上による地域経済の活性化を目指して、愛知県「休み方改革」プロジェクトに取り組んでいます。
- 現在、このプロジェクトに共に取り組む、賛同企業・団体と、混雑を回避した旅行を促す「あいちスキ旅キャンペーン」への参画事業者を募集しています。
- 両者とも2025年度も引き続き募集を継続して参りますので、皆様の御応募をお願いすると共に、関係企業・団体への周知の御協力をよろしくお願いいたします。

↓ 賛同企業・団体の御応募はこちらから ↓

<https://yasumikata.pref.aichi.jp/initiative/>



愛知県休み方改革「イニシアチブ」参画企業・団体の皆様はイニシアチブのロゴマークを御使用いただけます。

「観光まちづくりアワード」の企画提案を募集します！

Aichi Tourism Trend

- ・ 愛知県では、多様な主体との連携によりオープンイノベーションを促進するとともに、次代を担う観光人材の育成及び観光まちづくりを通じた持続可能な観光の促進を図るため、観光振興に資する企画を募集する「観光まちづくりアワード」を毎年実施しています。
- ・ この度、今年度の「観光まちづくりアワード」の企画提案を募集します。
- ・ 「観光まちづくりアワード」では、地域の隠れた魅力を紹介する機会にもなります。また、観光を専門とする方はもちろん、歴史、デザイン、芸術、語学、教育など、幅広い専門分野からのアプローチが観光振興につながります。様々な分野から、新鮮な取組の応募をお待ちしています。
- ・ 皆様の積極的な御参加をお待ちしています。また、関係団体・企業への周知の御協力をよろしくお願いいたします。

↓ 詳細・御応募はこちらから ↓

<https://www.pref.aichi.jp/press-release/machidukuri2025.html>



首都圏・関西圏メディア向けプロモーションのための ネタを募集します！（市町村、広域・地域観光協会向け）



Aichi Tourism Trend

- ◆「メディアプロモーション強化事業」を実施中です！（2026年2月まで）
- ◆ 首都圏・関西圏メディアに向けて随時、愛知の観光情報を発信しますので、注目の観光スポットやグルメ、体験、お土産、イベントなどの情報をお寄せください。
（詳細は2025年6月27日付7観振第252号にて依頼済です。）
- ◆ 情報のご提供は記者発表前、案文の段階でも構いませんのでなるべくお早めに！

お問合せ・提出先

愛知県観光振興課観光振興グループ 担当：近藤

電話 052-954-6355 メールアドレス kanko@pref.aichi.lg.jp

「あいち発酵食の館」登録飲食店の募集について

Aichi Tourism Trend

愛知県、発酵食に関わる有識者、業界団体、自治体、商工観光団体等で構成する「愛知『発酵食文化』振興協議会」では、愛知県内で発酵食を活用したメニューを提供する飲食店を対象に、「あいち発酵食の館」登録制度を創設しました。以下のとおり「あいち発酵食の館」登録店を募集しております。

<登録要件(一部簡略化)>

- ① 愛知県内に所在する飲食店
- ② 愛知の発酵食を活用したメニューを通年で提供
- ③ ②の事実を来店客向けに表示していること

<登録店申請はこちら>

協議会公式Webサイト
「あいち発酵食めぐり」内
申請フォーム

<https://hakko-aichi.jp/register/>



登録店への支援(無償)

① PR資材提供 (ステッカー、ポスター、ブランドブック等)



② 広報宣伝 (協議会公式Web、SNS等)



愛知「発酵食文化」振興協議会セミナーの開催とInstagramキャンペーンについて

Aichi Tourism Trend

愛知県、発酵食に関わる有識者、業界団体、自治体、商工観光団体等で構成する「愛知『発酵食文化』振興協議会」では、発酵食文化を活用したインバウンド戦略をテーマにセミナーを開催します。是非、ご参加ください。
また、現在、“あなたの推し発酵食”をテーマにしたInstagramキャンペーンを実施しています。

<協議会主催セミナー> ～発酵食文化を活用したインバウンド戦略～

日 時:11月17日(月)15:30～
会 場:ウインクあいち 12階 1201
参加費:無料
※会場参加は申込先着80名
※オンライン参加も可
申込〆:11月7日(金)



申込・詳細は
こちら →



<Instagramキャンペーン>



Instagram
(日本語版)



※景品イメージ

- Step1 @umami.aichi.hakkoをフォロー
- Step2 キャンペーン投稿に♡いいね
- Step3 キャンペーン投稿のコメント欄で「#あなたの推し発酵食」をコメント



参加者の中から抽選で30名様に「あいちの発酵食詰め合わせ」をプレゼント！

さらに、@umami.aichi.hakkoをメンションして、「#うまみ県あいち」でタグ付けの上、「推し発酵食」にまつわる投稿すると当選確率がUPします！



◆愛知「発酵食文化」振興協議会Webサイト「あいち発酵食めぐり」
<https://hakko-aichi.jp/>

訪日外国人向け観光コンテンツ造成支援について

Aichi Tourism Trend

- ◆ 2024年度、愛知県で、個人で自由に旅程に組み込むことができる体験コンテンツの造成支援を行い、現在7コンテンツを海外OTAで販売しています。
- ◆ Aichi Nowで特集記事を作成するほか、観光案内所でチラシを配架する等、幅広い情報発信に努めています。
- ◆ 皆様方におかれましても、PR・プロモーション等にご協力をお願いいたします。

【体験コンテンツ】

・クラフトビール工房見学・ランチ ・甲冑を着用した殺陣体験
・抹茶にまつわる見学・抹茶点て ・インスタント味噌汁づくり
・豊川いなり寿司作り ・鳳来寺山ハイキング ・やきものの散歩道ガイド

○ Aichi Now特集記事

<https://aichinow.pref.aichi.jp/en/columns/detail/175/>(英語)

<https://aichinow.pref.aichi.jp/tw/columns/detail/175/>(繁体字)

<https://aichinow.pref.aichi.jp/cn/columns/detail/175/>(簡体字)



英語



繁体字



簡体字

愛知県の公式観光ガイド Aichi Now について

Aichi Tourism Trend

- 愛知県では、県内の観光スポットやイベント等の紹介をするサイトとして、「Aichi Now」を運営しております。
愛知の「旬」を取り扱っておりますので、是非ご覧ください！
<https://aichinow.pref.aichi.jp/>



～あいちの「旬」特集を一部ご紹介～

休日におでかけしたい！秋のおすすめ愛知・名古屋の観光スポット特集

<https://aichinow.pref.aichi.jp/features/detail/184/>

華やぐ伝統文化 愛知の秋祭り特集

<https://aichinow.pref.aichi.jp/features/detail/118/>



多言語特設サイト「AMAZING AICHI Japan」 について

Aichi Tourism Trend

- 愛知県では、一昨年度に多言語特設サイト「AMAZING AICHI Japan」を開設し、**英語、中国語(簡体字・繁体字)、韓国語、タイ語、ベトナム語、インドネシア語、フランス語**で、それぞれの市場の趣味嗜好に合わせた情報を発信しております。

- インバウンド向けのプロモーションを行う際に、ぜひ、ご活用ください！

英語	https://aichinow.pref.aichi.jp/en/amazing/
簡体字	https://aichinow.pref.aichi.jp/cn/amazing/
繁体字	https://aichinow.pref.aichi.jp/tw/amazing/
韓国語	https://aichinow.pref.aichi.jp/ko/amazing/
タイ語	https://aichinow.pref.aichi.jp/th/amazing/
ベトナム語	https://aichinow.pref.aichi.jp/vi/amazing/
インドネシア語	https://aichinow.pref.aichi.jp/id/amazing/
フランス語	https://aichinow.pref.aichi.jp/fr/amazing/



「愛知県多言語コールセンター」の事業者向け説明会を開催します！



Aichi Tourism Trend

愛知県では、外国人旅行者に快適に滞在していただくとともに、観光事業者が外国人旅行者を安心して受け入れられる環境を整え、誘客促進を図るため、通訳、翻訳等サービスを提供する「愛知県多言語コールセンター」を運用しています。

この度、観光関係事業者向けのオンライン説明会を開催いたします。具体的な利用方法を説明しますので、利用を検討されている事業者の方は是非ご参加ください。

【オンライン説明会について】

- 内容
 - (1)事業概要
 - (2)利用方法
 - (3)利用登録方法
 - (4)質疑応答
- 形式
オンライン(Teams)
- 参加費
無料
- 申込方法(詳細は下記リンク先(多言語コールセンターWebサイトに記載))
各回の締め切り日までに、【申込先】メールアドレスまでお申込みください。
お申込みいただいたメールアドレス宛に説明会の情報を返信させていただきます。
- 申込先
aichi-jimukyoku@west.ntt.co.jp

【愛知県多言語コールセンターの概要】

- 対象者
 - ・愛知県内の観光関係事業者(小売店、飲食店、宿泊施設等)、観光施設、観光案内所等
 - ・外国人旅行者
- サービスの内容
 - ・電話通訳サービス(事業者向けサービス)
 - ・翻訳サービス(事業者向けサービス)
 - ・観光に関する問い合わせ対応(外国人旅行者向けサービス)
- 対応言語 9言語(英語、中国語、韓国語、スペイン語、ポルトガル語、タイ語、ベトナム語、タガログ語、フランス語)
- 運用時間 24時間365日(一部例外あり)
- 利用料 無料(通信費を除く)

説明会の
詳細は
こちらから



<https://www.pref.aichi.jp/soshiki/kokusai-kanko/tagengo-callcenter2022.html>

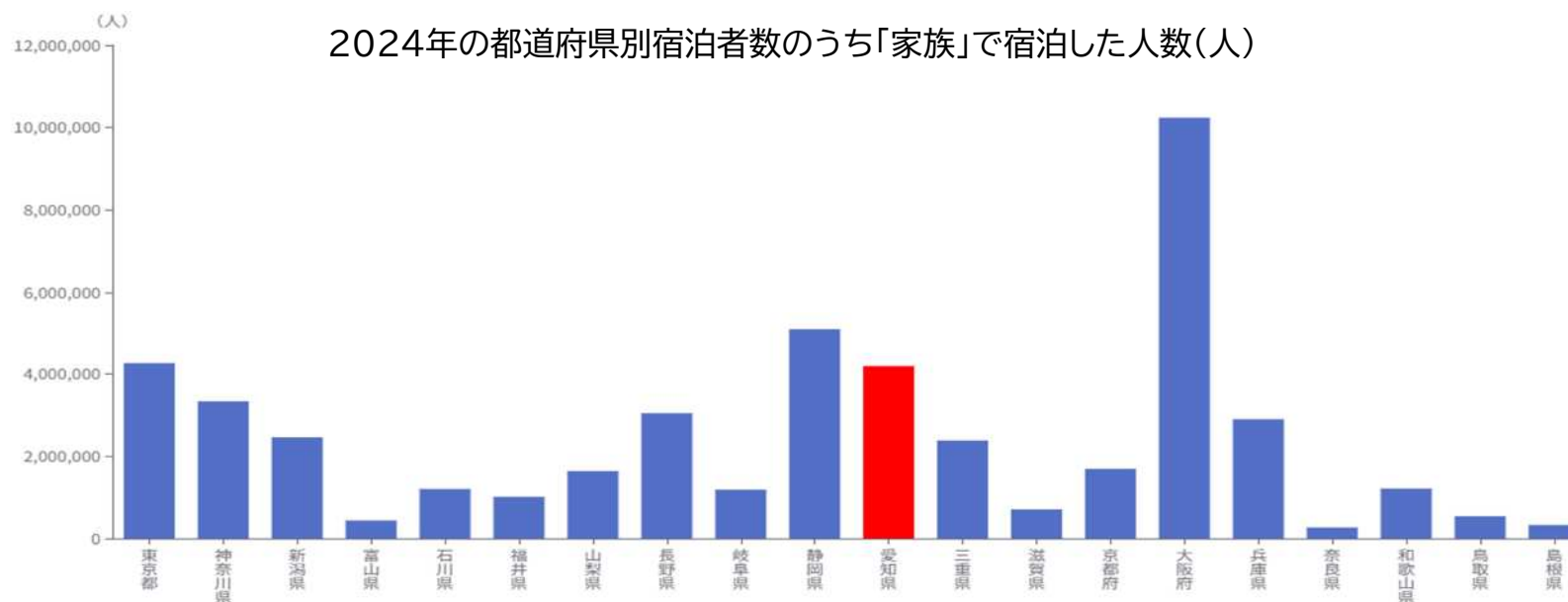
オンライン説明会日程

【第1回】	【第2回】	【第3回】	【第4回】	【第5回】
日時:2025年10月15日(水) 時間:15:00~16:00 申込締切:10月10日(金)	日時:2025年11月18日(火) 時間:11:00~12:00 申込締切:11月14日(金)	日時:2025年12月11日(木) 時間:16:00~17:00 申込締切:12月9日(火)	日時:2026年1月16日(金) 時間:10:00~11:00 申込締切:1月14日(水)	日時:2026年2月9日(月) 時間:14:00~15:00 申込締切:2月5日(木)

<内閣府> RESAS(地域経済分析システム)について

Aichi Tourism Trend

- ◆ 内閣府では、地域経済に関する官民のビッグデータを地図やグラフで簡単に可視化することができるオープンなデータプラットフォーム (RESAS) を、事前手続不要、無償で提供しており、例えば下記のようなデータを見ることができます。



出典:「RESAS(地域経済分析システム)―「宿泊者分析(属性別の延べ宿泊者数)」

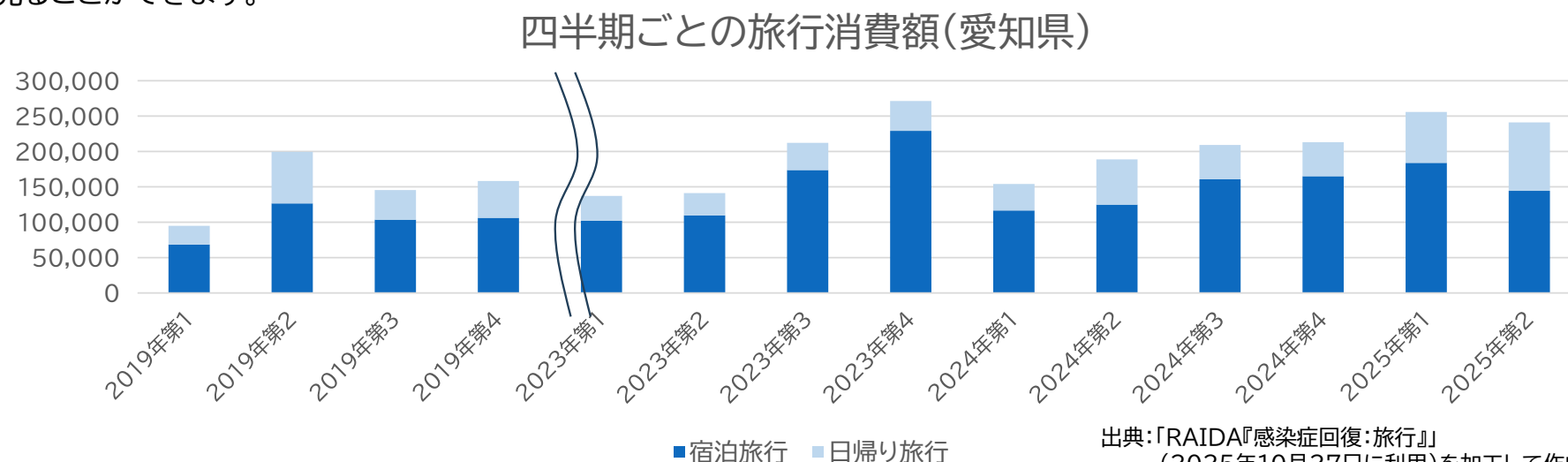
- ◆ この他、生活用品消費分析や滞留・通過人口メッシュ分析、国内外観光消費分析なども実施できますので、是非ご覧ください。
詳細はこちら ⇒ リンク:RESAS(地域経済分析システム)<https://resas.go.jp/>

<内閣府> デジタル田園都市国家構想 データ分析評価プラットフォーム（RAIDA）について



Aichi Tourism Trend

- ◆ 内閣府では、データにより地域課題を捉え、分析・考察することをサポートし、施策目標の達成を後押しするプラットフォーム(RAIDA)を提供しており、観光分野においては、日本国内の旅行・観光の消費実態に関するデータが提供されており、例えば下記のようなデータを見ることができます。



出典:「RAIDA『感染症回復:旅行』
(2025年10月27日に利用)を加工して作成

- ◆ この他、旅行者数や他都道府県との比較、旅行動向の変化の推移等もご覧いただくことができますので、皆様方におかれましては、ぜひご活用ください。

詳細はこちら ⇒ リンク:地方創生データ分析評価プラットフォーム(RAIDA) <https://raida.go.jp/>

観光地域づくりに対する支援メニュー集 (観光庁)について



Aichi Tourism Trend

- ◆ 観光庁では、毎年、観光地域づくりに取り組んでいる皆様が活用できる関係府省庁の支援施策を、「観光地域づくりに対する支援メニュー集」としてとりまとめております。
- ◆ 皆様方におかれましては、ぜひご活用くださいますようお願い申し上げます。

リンク:観光庁ウェブサイト

<https://www.mlit.go.jp/kankocho/shisaku/kankochi/shienmenu.html>

Aichi Sky Expo イベントスケジュール(25年11月～26年4月)

会 期	タイトル	会 期	タイトル
2025年11月1日(土)～3日(月)	なにわ男子 LIVE TOUR 2025 'BON BON VOYAGE'	2025年12月13日(土)～14日(日)	第4回高校生ロボットシステムインテグレーション競技会
2025年11月2日(日)	Bumper 2 Bumper Car show x Off-Road Show x Bike 2 Bike Show	2025年12月13日(土)～14日(日)	SUPER JUNIOR 20th Anniversary TOUR in JAPAN
2025年11月8日(土)	ONE PIECEカードゲーム チャンピオンシップ25-26 愛知大会	2025年12月18日(木)～20日(土)	Number.i LIVE TOUR 2025 No.II
2025年11月8日(土)～9日(日)	ラブライブ！蓮ノ空女学院スクールアイドルクラブ 5th Live Tour ～4Pair Power Spread!!!!～	2025年12月20日(土)	マイナビ インターンシップ&キャリア発見EXPO 名古屋会場
2025年11月12日(水)～13日(木)	コムドット NO PREPARE -First Trip-	2026年1月10日(土)～11日(日)	超特急「BULLET TRAIN ARENA TOUR 2025-2026 REAL？」
2025年11月15日(土)～16日(日)	FIELDSTYLE EXPO 2025	2026年1月11日(日)	わんワンダーフェス
2025年11月18日(火)	Takanori Iwata ASIA TOUR 2025-2026 "SPACE COWBOY"	2026年1月17日(土)～18日(日)	MILK ARENA TOUR 2025-2026「SMILE POP!」
2025年11月22日(土)～23日(日)	HIRAIDAI TOUR 2025	2026年1月24日(土)～25日(日)	2025 NCT DREAM TOUR in JAPAN
2025年11月29日(土)	JDSF BREAKING JAPAN OPEN 2025	2026年2月21日(土)～22日(日)	CHANMINA AREA OF DIAMOND 4
2025年11月29日(土)～30日(日)	BE:FIRST 2nd Fan Meeting -Hello My "BESTY" vol.2-	2026年2月21日(土)～22日(日)	わんにゃンドーム2026 in Aichi Sky Expo
2025年11月29日(土)～30日(日)	WGP2025デラックスSeason2	2026年2月21日(土)～22日(日)	名古屋キャンピングカーフェア2026 SPRING
2025年12月3日(水)～4日(木)	EIKICHI YAZAWA CONCERT TOUR「Do It ! YAZAWA 2025」	2026年2月28日(土)～3月1日(日)	ラブライブ！スーパースター!! Liella! 7th LoveLive!
2025年12月6日(土)～7日(日)	ポケモン チャンピオンズリーグ2026 愛知 Dec.	2026年3月14日(土)～15日(日)	RUMBLE ×JAG 2026
2025年12月6日(土)～7日(日)	UVERworld 2025 WINTER TOUR "BOOM GOES THE WORLD"	2026年3月21日(土)～22日(日)	ASIA esports EXPO 2026
2025年12月12日(金)～14日(日)	World Robot Summit 2025 モノづくりロボットチャレンジ	2026年3月26日(木)～27日(金)	THE RAMPAGE LIVE TOUR 2026 "(R)MPG"
2025年12月12日(金)～14日(日)	あいちロボフェス	2026年4月10日(金)～12日(日)	第5回名古屋モーターサイクルショー2026
2025年12月13日(土)	「第13回全国少年少女チャレンジ創造コンテスト全国大会」及び「はつめいキッズフェス in あいち」		

出典: Aichi Sky Expo ホームページ(イベント情報)(<https://www.aichiskyexpo.com/ase-event/>)

Aichi Sky Expo(愛知県国際展示場)常滑市セントレア5丁目10-1 セントレアから徒歩約5分

この情報は発行日現在のものです。都合により変更となることがあります。
最新のイベント情報はAichi Sky Expo ホームページ(<https://www.aichiskyexpo.com/>)をご覧ください。





Aichi Tourism Trend

あいちツーリズムトレンド(ATT)のバックナンバーは県内観光関係者向けサイト「Aichi Now Biz」でご覧いただけます。

あいちツーリズムトレンド(ATT)に関するお問い合わせ

愛知県観光コンベンション局観光振興課(企画グループ) 担当:斧田 Tel:052-954-6354 メール:kanko@pref.aichi.lg.jp