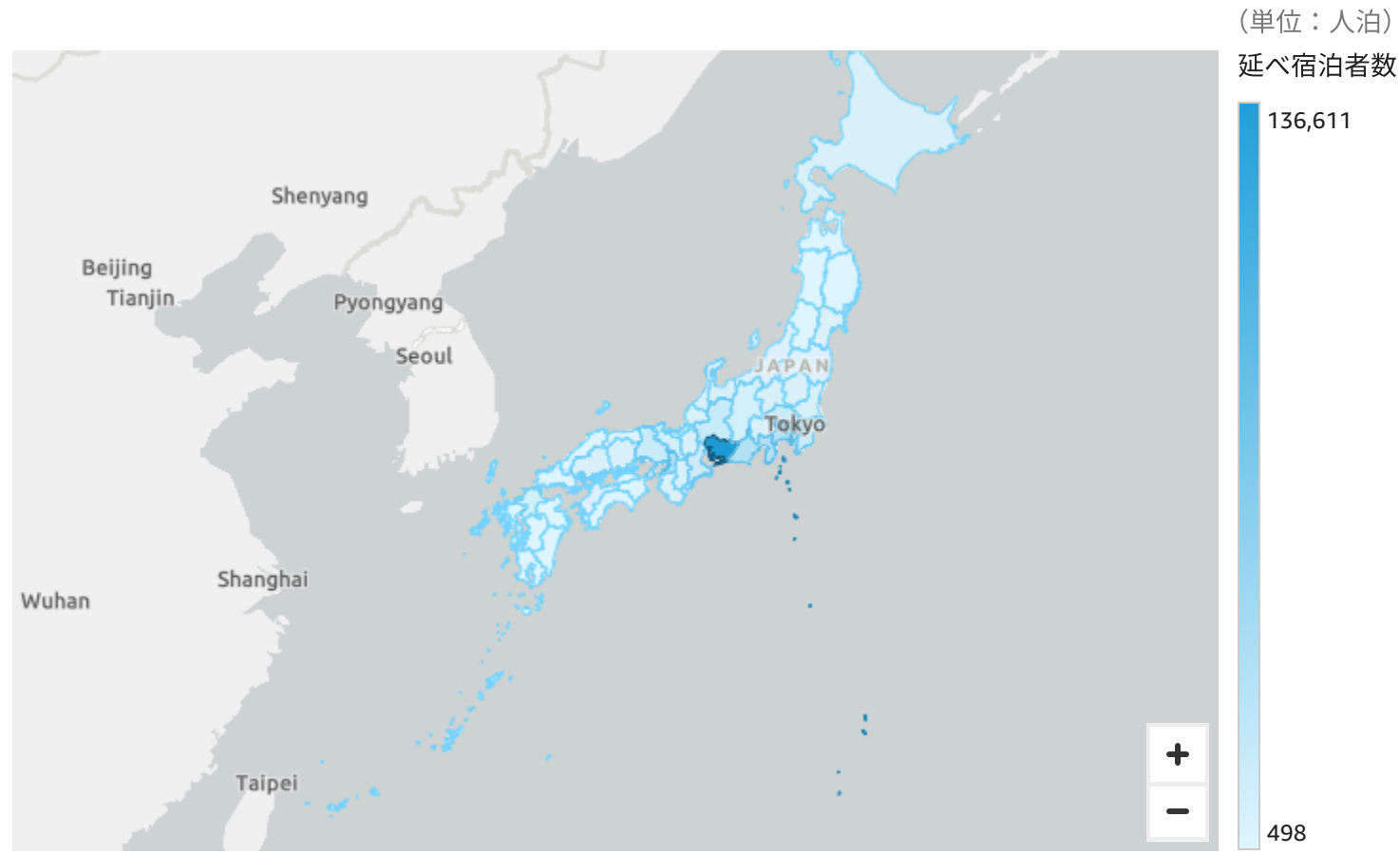


国内からの訪問者（宿泊）（来訪地：愛知県）

出典：宿泊旅行統計調査（観光庁）

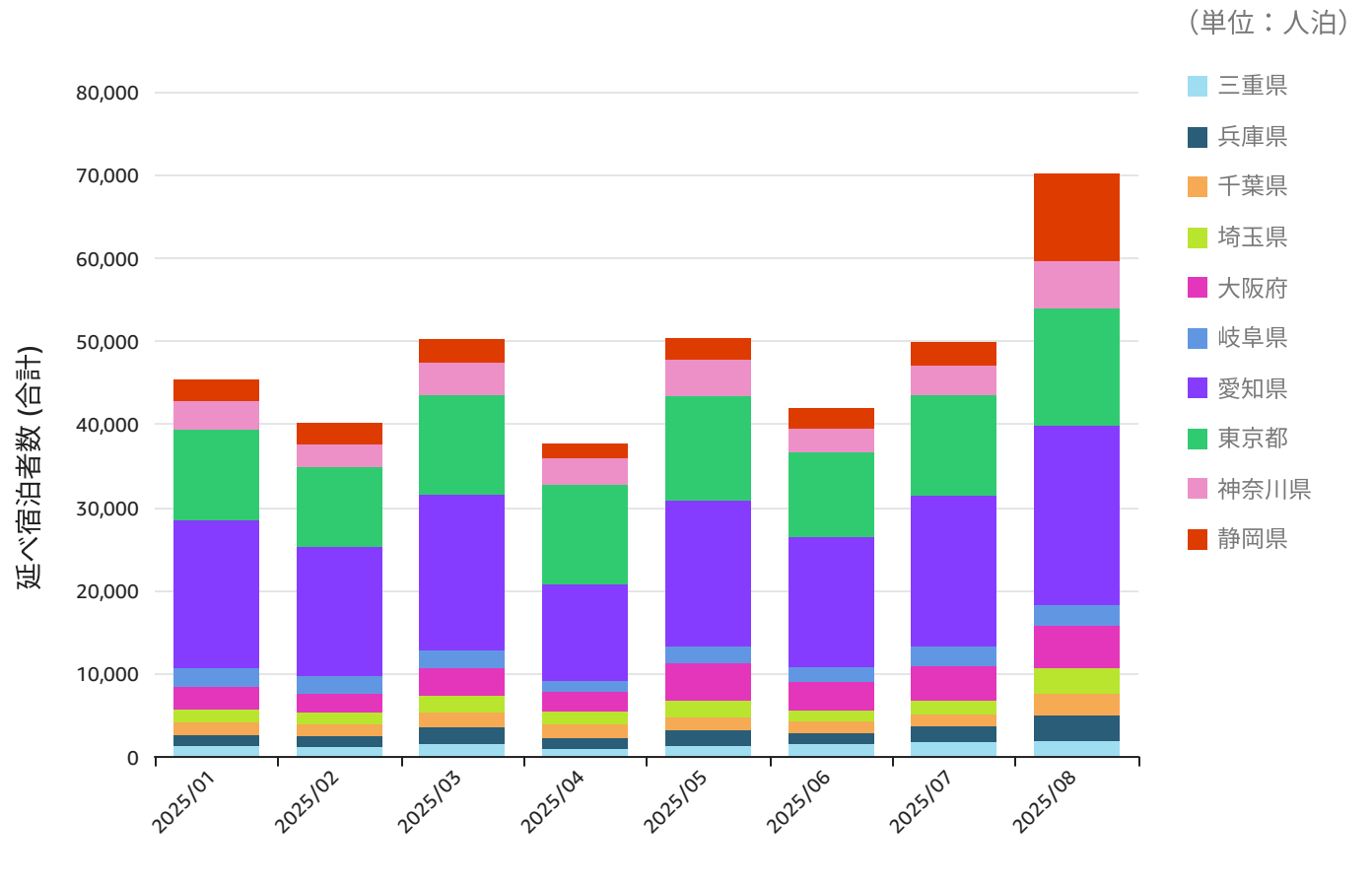
居住都道府県の割合（2025年）

地域を訪れた国内旅行者の居住都道府県別割合を示すグラフ。どの都道府県からの旅行者が多いのかを分析し、ターゲットとすべき地域を特定できます。



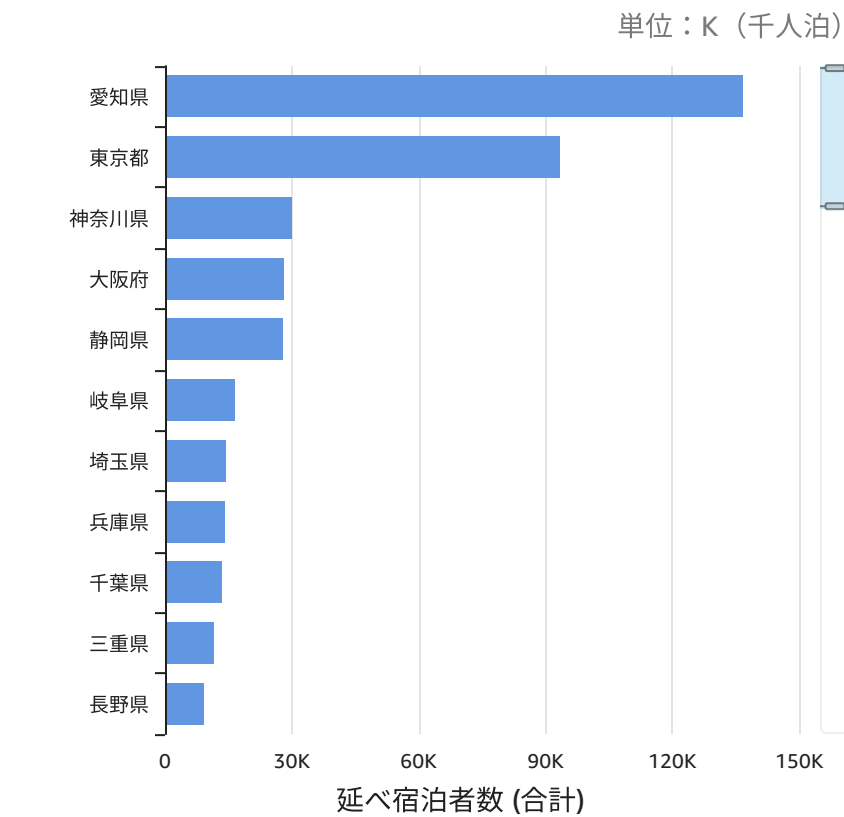
居住都道府県別延べ宿泊者数推移（TOP10）

宿泊者数の多い上位10都道府県の推移を示すグラフ。都道府県ごとの宿泊者数の変動を把握し、シーズナリティやイベントの影響を分析できます。



居住都道府県ランキング（2025年）

地域内の国内宿泊者数の都道府県別ランキング。どの都道府県からの旅行者が多いかを把握できます。  
※グラフをクリックすると、各グラフを選択した都道府県で絞り込みます。



居住都道府県の推移

都道府県の宿泊者数推移を示す比較グラフ。都道府県ごとの訪問需要の増減を分析できます。

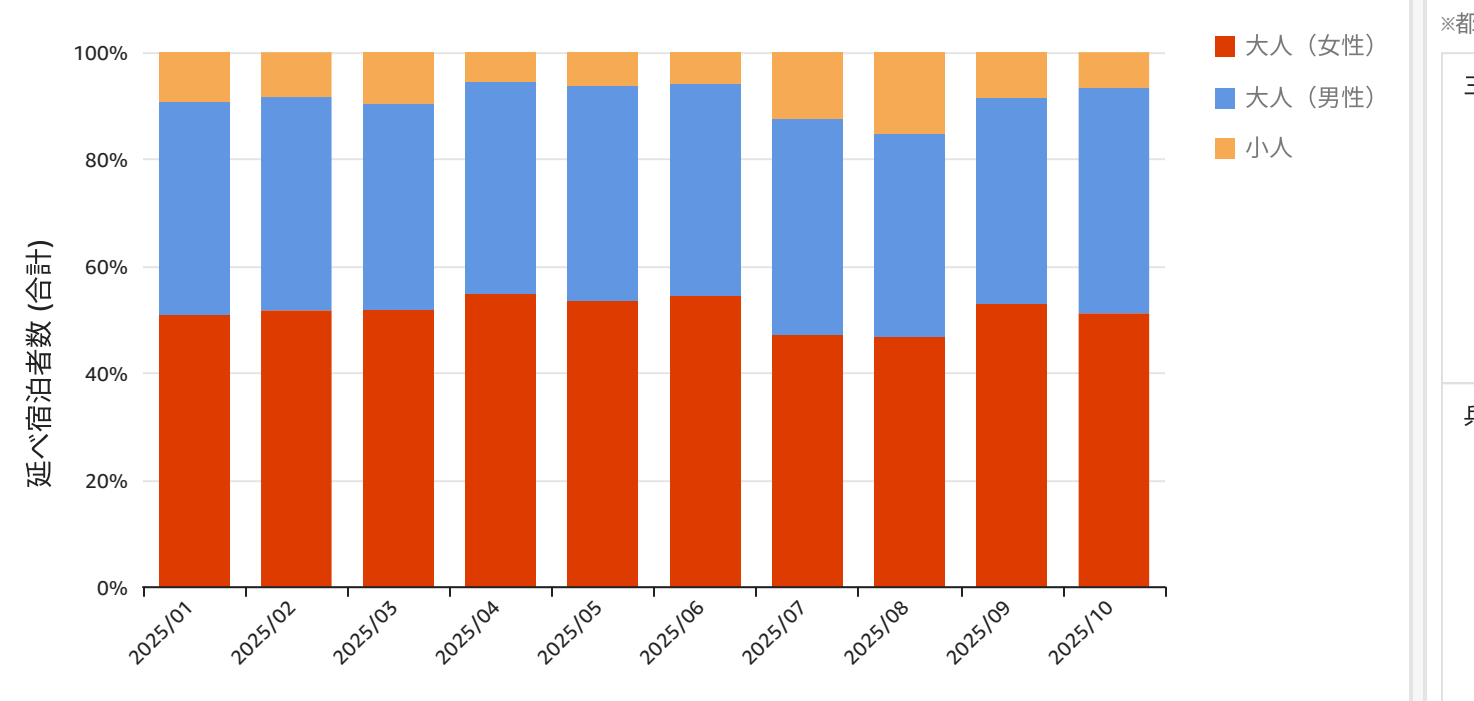


居住地別国内旅行者の属性 来訪地（都道府県：愛知県 市区町村：All）

出典：観光予報プラットフォーム

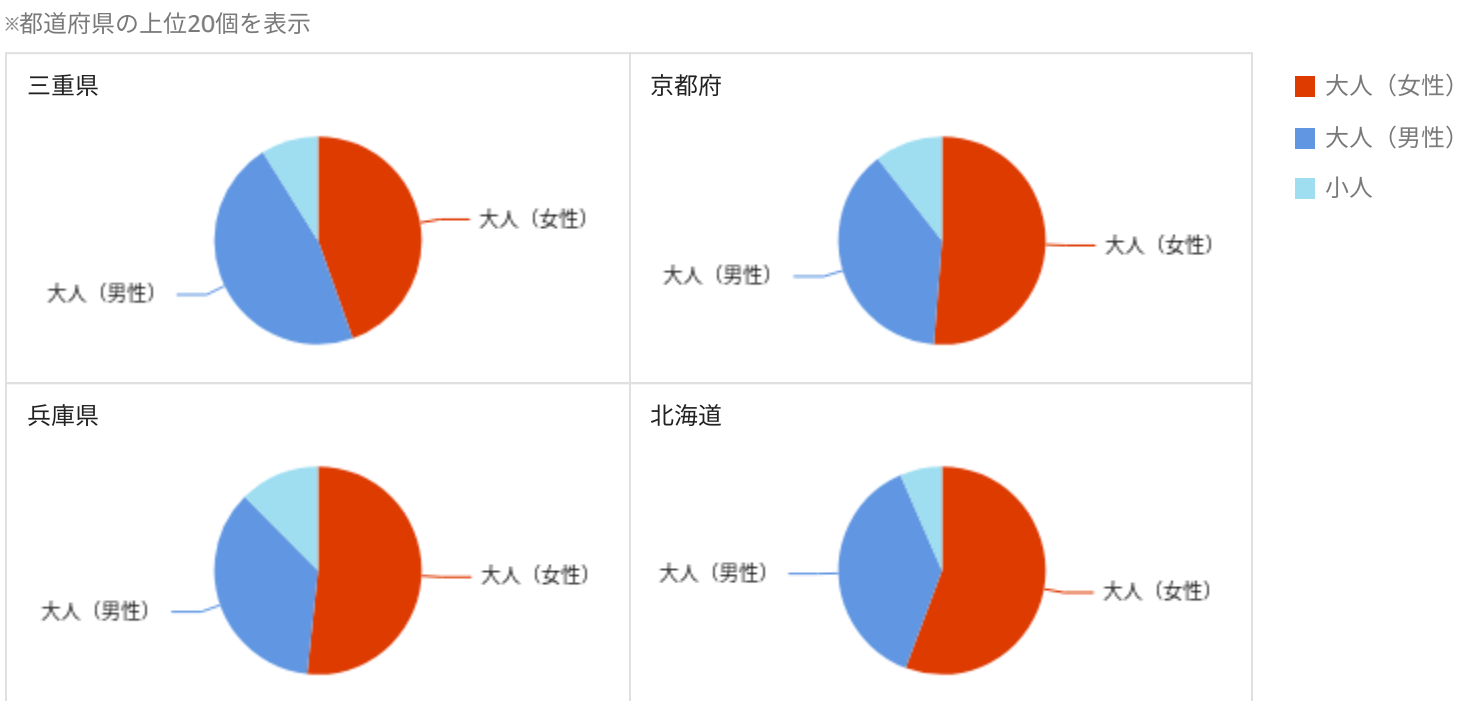
性別（国内）：居住地（すべて）

国内旅行者の宿泊者数を性別ごとに分類したグラフ。ターゲット層に応じたプロモーション（女性向け、家族向けなど）の企画立案に役立ちます。



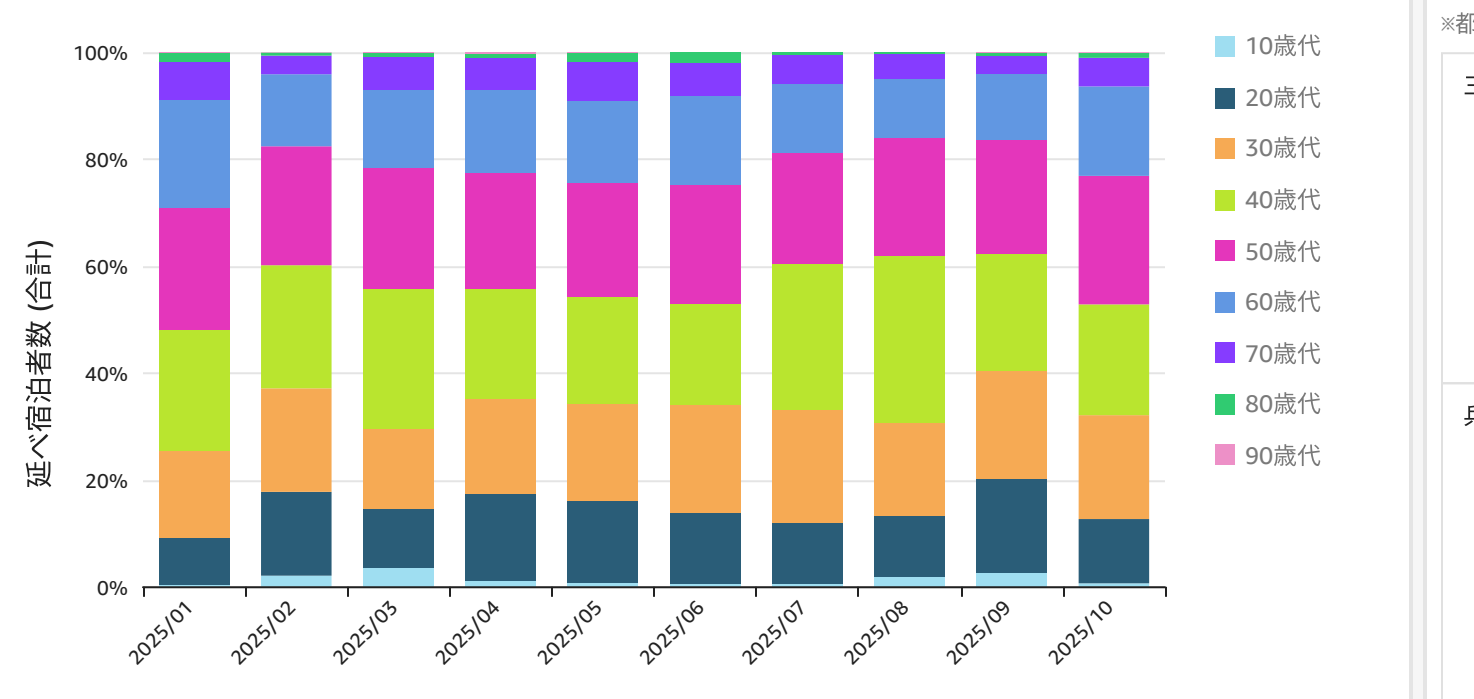
性別（居住地別内訳）

地域に來られた宿泊者の性別の構成比を表す円グラフ。特定の都道府県における性別の偏りや、子供の割合の違いを視覚的に把握できます。



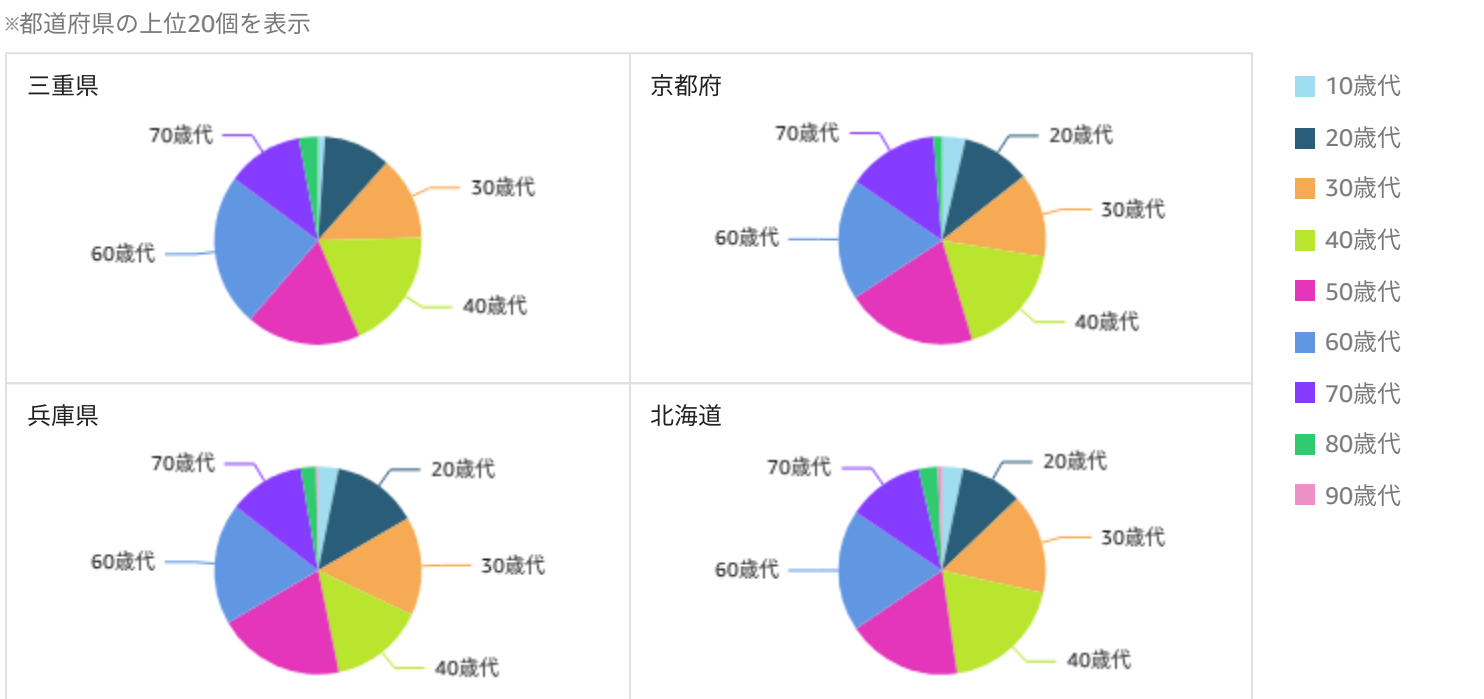
年代別（国内）：居住地（すべて）

国内旅行者の年代別（10代、20代、30代など）の宿泊者数を示すグラフ。年代ごとの旅行傾向を分析し、ターゲットに応じた観光戦略づくりに役立ちます。



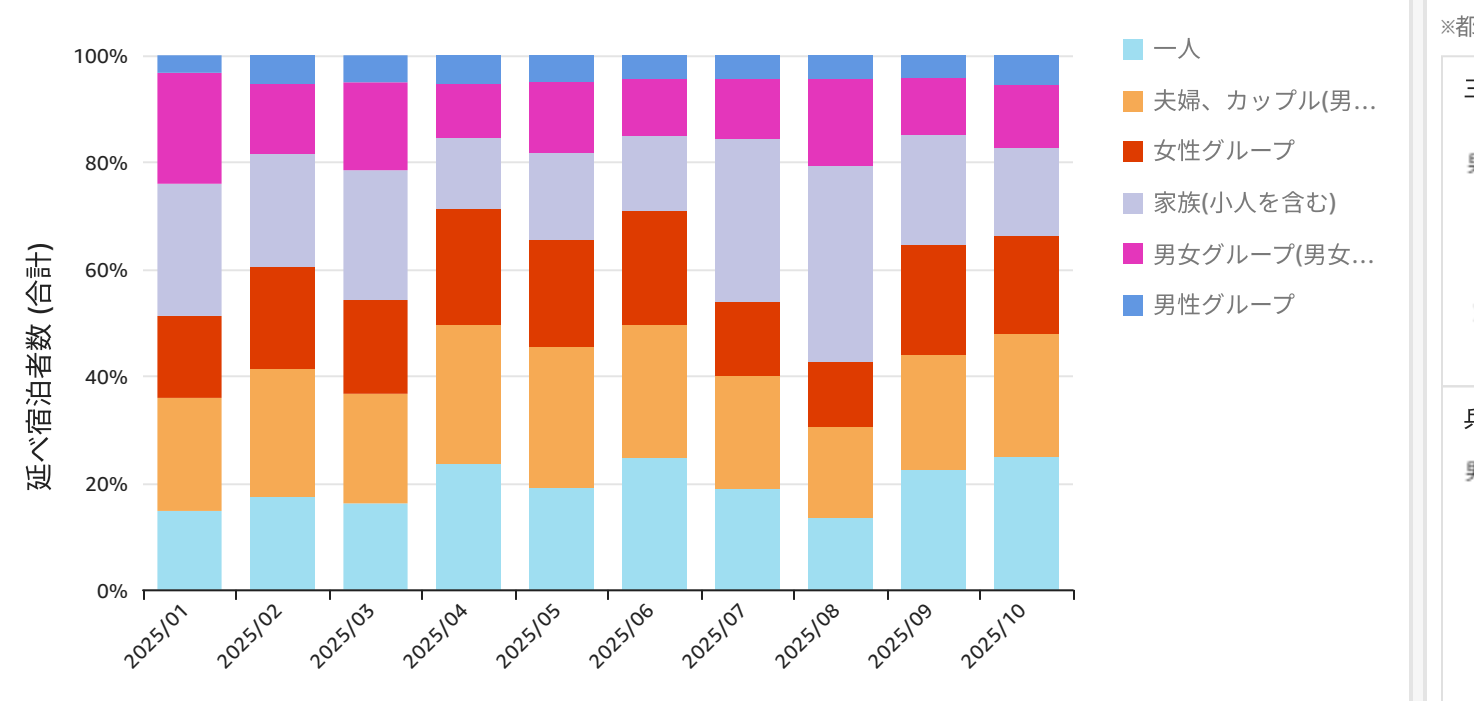
年代別（居住地別内訳）

地域に來られた宿泊者の各年代の人口割合を表す円グラフ。各地域における年齢層の分布を視覚的に理解し、特定の年代層が多い地域を把握できます。



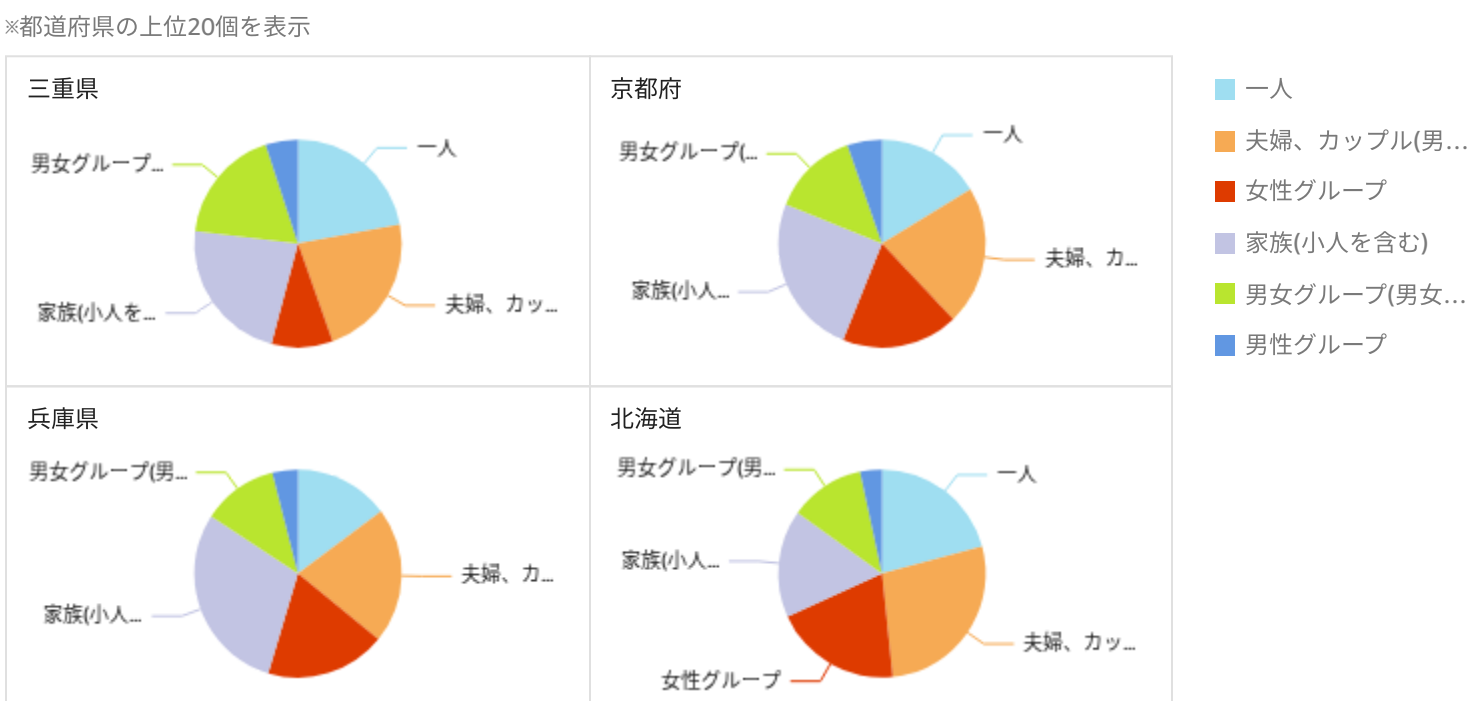
参加形態（国内）：居住地（すべて）

国内旅行者の旅行形態（個人、夫婦、家族、グループなど）を分類したグラフ。どのタイプの旅行者が多いのかを把握し、旅行商品や宿泊プランの企画に役立ちます。



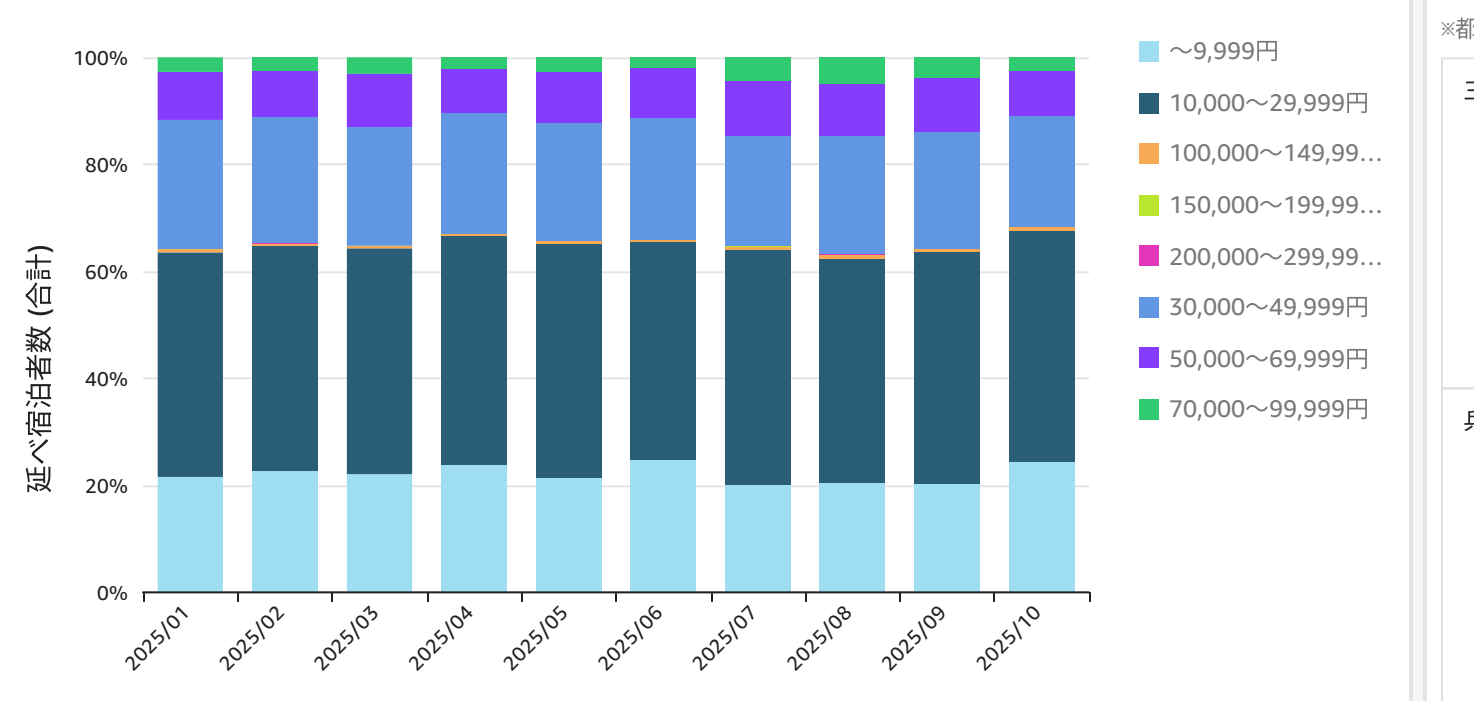
参加形態（居住地別内訳）

地域に來られた宿泊者の参加者の形態を表す円グラフ。各地域における参加形態の傾向を把握し、特定の形態が多い地域の特徴を分析できます。



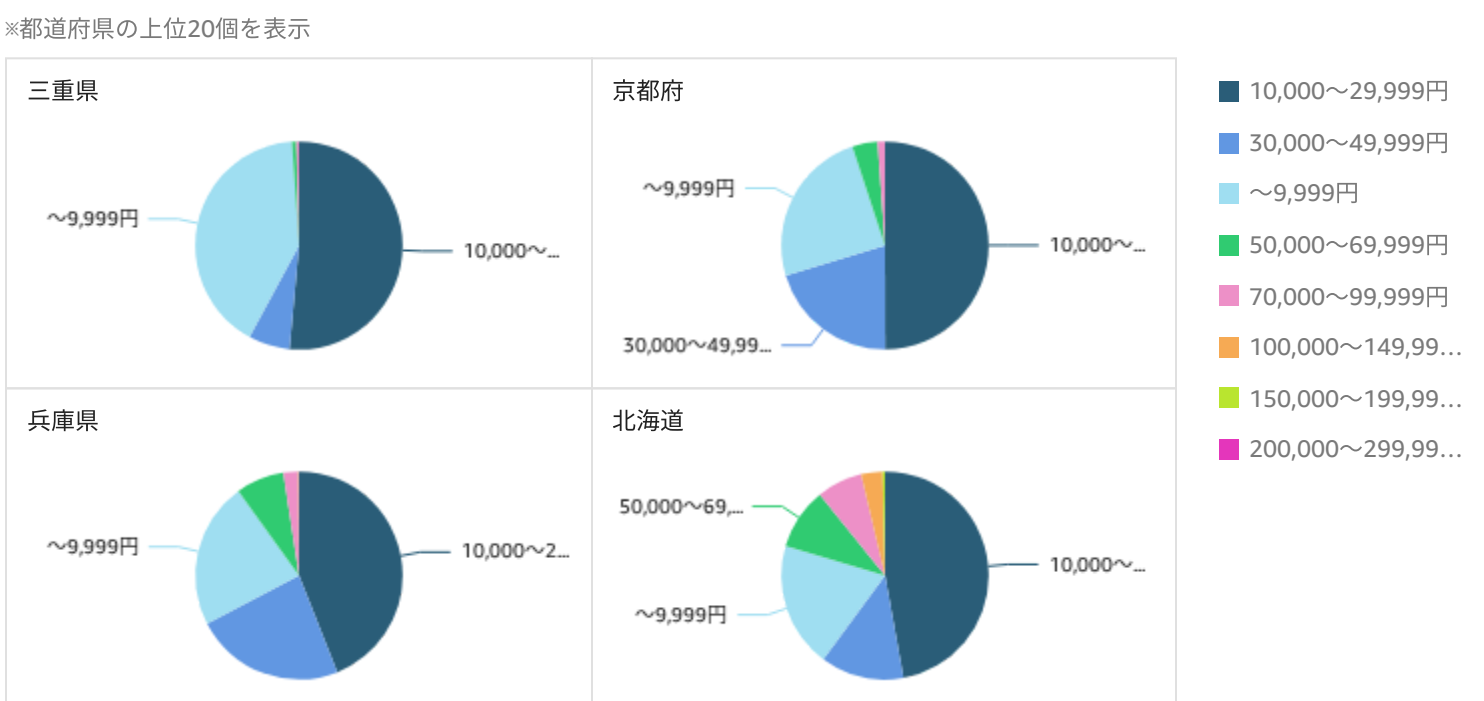
価格帯（国内）：居住地（すべて）

国内旅行者の宿泊価格帯（1万円未満、1万～3万円、10万以上など）を示すグラフ。旅行者の予算を分析し、価格帯別のプランやキャンペーン施策の立案に役立ちます。



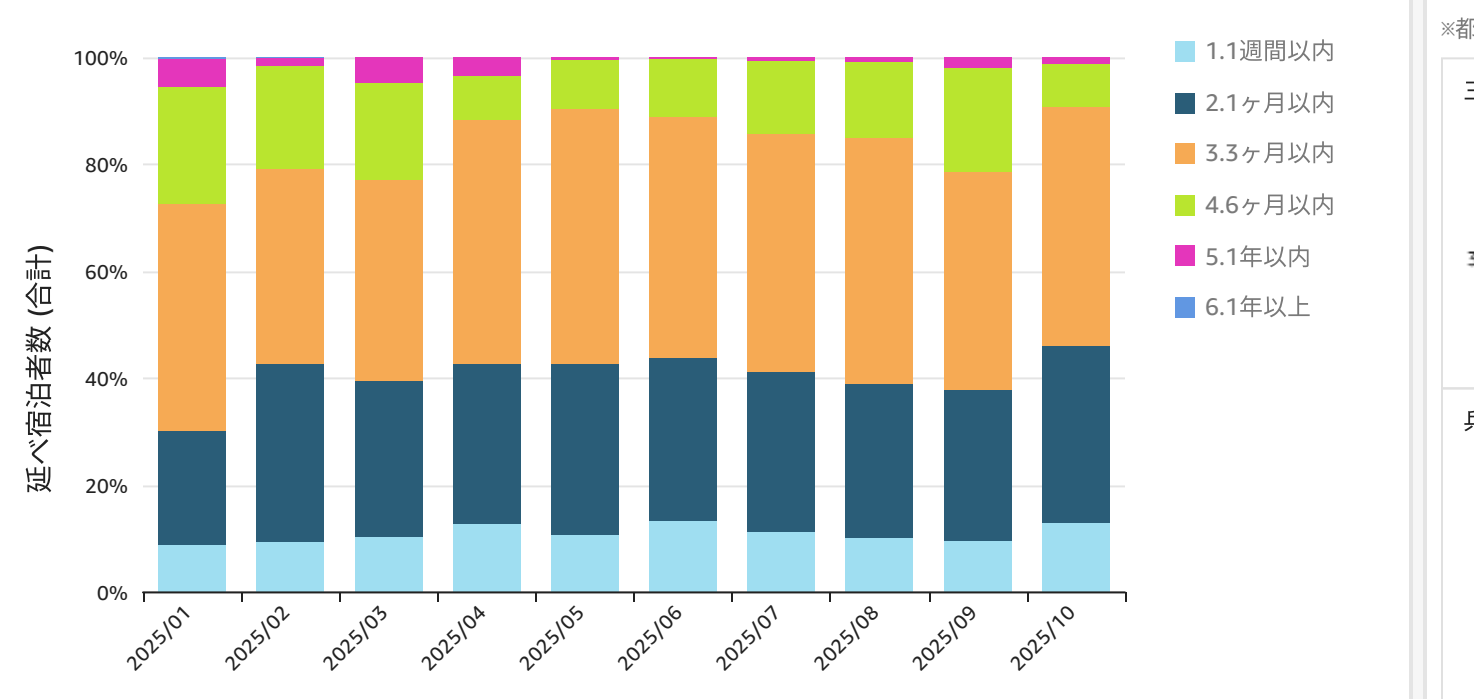
価格帯（居住地別内訳）

地域に來られた宿泊者が、どの価格帯の宿泊施設を選んでいるかを表す円グラフ。各地域における消費者の支出傾向を視覚的に把握し、価格帯ごとの需要を分析できます。



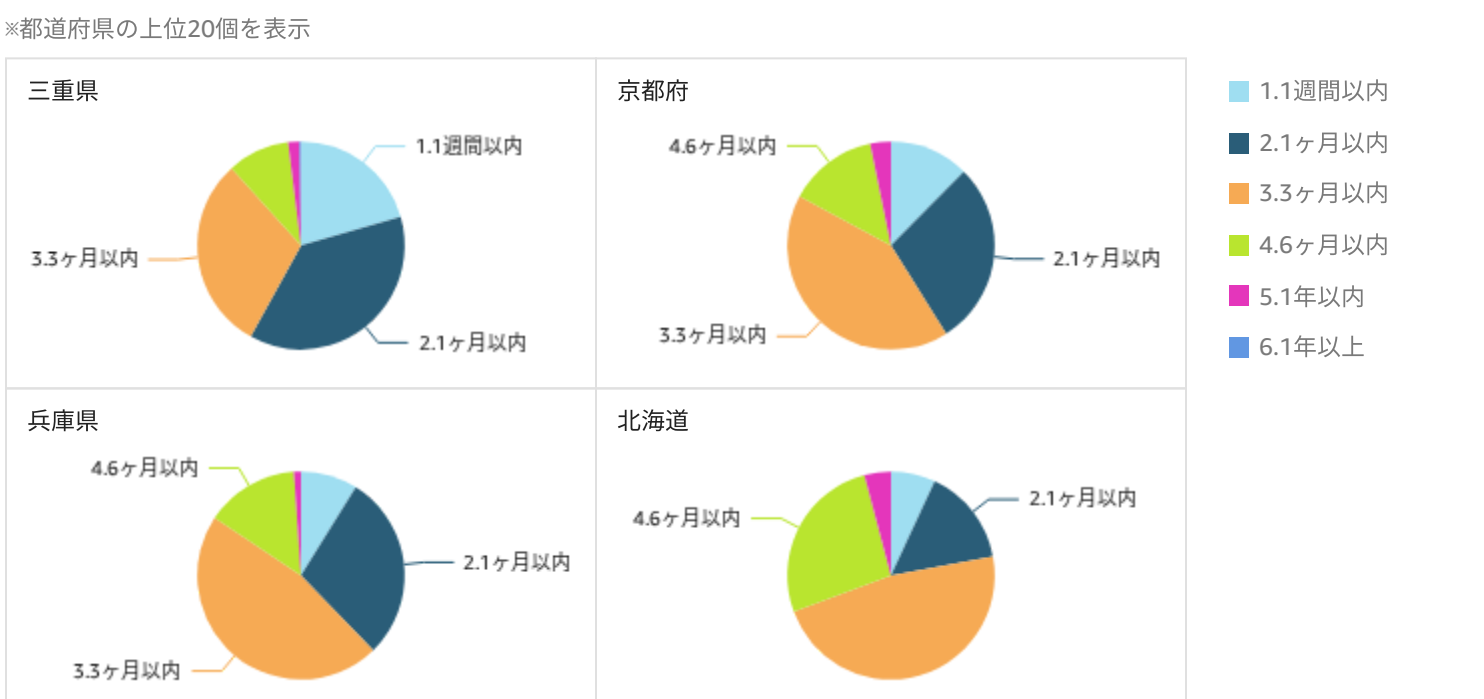
予約タイミング（国内）：居住地（すべて）

国内旅行者の宿泊予約タイミング（1週間前、1か月前、3か月前など）を示すグラフ。予約のリードタイムを分析し、早期予約キャンペーンや特定時期のプロモーション設計に役立ちます。



予約タイミング（居住地別内訳）

地域に來られた宿泊者が、どのタイミングで予約をしているかを表す円グラフ。各地域における予約の傾向を把握し、消費者の行動パターンを分析できます。



Showing

都道府県  
居住都道府県  
表示年  
市区町村

December 2, 2025 7:49 AM (GMT)

Powered by Amazon Quick Suite