

男川やなで夏の思い出たくさん作ろ!!



すがすがしい、額田の自然の中に身を置いてみませんか？
男川の優しい風が、こころを洗ってくれます。
春から夏にかけては、やなバーベキュー。
秋から冬にかけては、額田で採れたそば粉を使ったそば打ち体験やそば料理、そして薬膳料理等をお楽しみいただけます。



美しい自然の中へ水遊びにおいで!



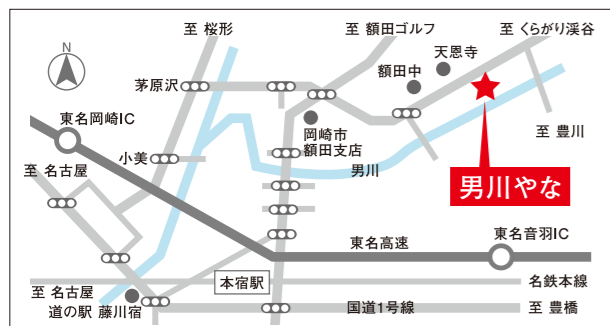
できたての塩焼きをいただきます!



とれたての鮎やお肉をバーベキューで楽しめる!



つかみどり生コース(鮎3匹) (バーベキューの炭火で塩焼きか、生でお持ち帰り)	1,580円	炭火バーベキュー(大人)〈要予約〉	2,450円
つかみどり焼きコース (つかんだ鮎3匹を塩焼きかフライにいたします。)	2,240円	炭火バーベキュー(子供)〈要予約〉	1,580円
つかみどりお食事コース 人気メニュー!! (つかんだ鮎3匹を塩焼きかフライにしたものにごはんセットがつきます。)	2,480円	鮎料理	1,080円~6,880円



ACCESS (交通アクセス)

- 交通機関ご利用の場合
名鉄本線本宿駅からバス(額田支所経由くらがり溪谷行き)で約20分、「上淡洲」バス停下車
- 自動車ご利用の場合[駐車場有。観光バス対応。]
▶東名岡崎インターから
・国道一号で豊橋方面へ、本宿町沢渡交差点を左折、国道473号経由で約25分。(東名音羽インターから)
・国道一号で名古屋方面へ、本宿町東交差点を右折、国道473号経由約25分。

本宮山自然休養村 そば道場薬膳亭 男川やな ☎0120-87-2089
〒444-3617 愛知県岡崎市淡洲町字日向23

○営業時間/10:00~14:30
○定休日/7/13~8月末日は無休、他の月は毎週火曜日休み。
(団体予約は休日に関係なく賜ります。)

心に刻む、あいち感動旅めぐり。
今知りたいたい
夏の魅力スポット。

| 巻頭連載 |
あいち観光魅力人
木曾川うかい

| 特集 |
GOGO三河湾キャンペーン
花めぐりであい旅
あいちイチョシ!旬のグルメ
家康の息づかいを感じる旅
あいちのまつり 夏

受け継がれる伝統、「木曾川うかい」

静かな水面に映る篝火のもと、幻想的な時代絵巻を展開する「木曾川うかい」の季節が今年もやってきた。昨年、女性鵜匠の誕生で一躍脚光を浴びた「木曾川うかい」。今年も開幕を控えた準備期間中に、鵜匠としてのお話や鵜飼の魅力について伺った。

昨年デビューした稲山琴美鵜匠。12羽の鵜を操るようになることが目標。

Interview
| インタビュー |

●鵜匠 稲山 琴美さん



女性鵜匠誕生のきっかけは？

稲山琴美鵜匠は子どものころから動物好き。オーストラリアに留学して動物の勉強を行うほど。国内での在学時は、動物とともに、ショーを行う技術を学んでいたと言う。「動物と息を合わせて作業をすると言う点では、コツはすでに身につけていたのかもしれませんが」と。帰国後、鵜匠の募集を行っていることを知り思い切って応募。木曾川の鵜飼のことはもちろん知っていて、伝統漁法としての価値やその華やかさに興味を持っていた。男性の仕事というイメージもあり、『採用は難しいのではないかと』言われていたのだが…。



鵜匠としてデビューしてからの活動や苦勞は？

「実際の鵜舟での本番の方がやりやすかったです。」鵜とのトレーニングは別の施設で行っていたのだが、やはり自然の中の方が、鵜もびのびしていると感じたそう。一番の失敗は、鵜を逃がしてしまったことだと言う。「終了後、みんなで探し回りました…、その時は本当に冷や汗でした」とのこと。また、篝火の火の粉でつけまつ毛が溶けてしまったという、女性らしいエピソードもあるようだ。



▲鵜とのコンビネーションが大切。道具にも細心の注意と思いやりをもって手作している。

▶昔ながらのやり方で、ほとんどすべてを手作りして開催している木曾川の鵜飼。多くの方に川の文化を体験して欲しい。写真は先輩鵜匠の石原篤郎さん。現在このお二人と水野鵜匠、伊藤鵜匠の4人で行っている。



これからの課題は？

鵜飼について、「いろいろなことを多くの方に知って欲しい」。例えば、鵜が可哀想という意見もある。実際は藁の部分も、鵜の首まわりは特に柔らかく作ってあり、ゆとりを持たせているので決して鵜が苦しむということはないとのこと。でも、やはり一番の課題は「木曾川うかい」の知名度向上だと思っている。長良川の鵜飼と混同されがちなので、「国宝犬山城と木曾川の美しい景色を背景にした『木曾川うかい』の知名度を向上したい」と話してくれた。

先輩鵜匠からみての感想は？

先輩鵜匠として、石原鵜匠にもお話を伺った。木曾川の鵜飼は、近年の震災の影響もあり減少していたが、昨年度は稲山鵜匠のデビューもあって、前年比約4,000名増の観覧者数を記録しているとのこと。「木曾川うかいの注目度が向上したのは喜ばしい。お子様連れのお客も増えていて『ホーウ、ホーウ』のかけ声を真似して楽しんでくれていて、嬉しく思う」

「川の歴史・文化」の集大成が鵜飼

「木曾川うかい」は、元來生きる知恵として始まった。そこには、鵜匠・船頭のみならず、藁を作るための藁づくりなど農業とも密接な関係があった。「最近、川の流れる読める熟練の船頭さんが減ってきています。これは経験がモノを言う仕事なので後継者の育成にすこし懸念がありますね…」と課題を語ってくれた。鵜匠は、稲山鵜匠をはじめとした、後継者が登場してきているものの、その周りの人たちの担い手に不安がなくはない。「鵜飼は、川にまつわるいろいろな仕事の集合体」と言うだけあって、どれか一つでも欠けてしまうとその姿が見られなくなってしまう。子ども達が、川に興味を抱いて後に続いてくれたら嬉しいとお二人は希望を語ってくれた。

■お問い合わせ／木曾川観光 TEL.0568-61-2727 犬山観光案内所 TEL.0568-61-6000

■木曾川うかいプランで鵜飼観賞

名古屋鉄道では、全線一日乗り放題の1DAYフリーきっぷに、鵜飼観賞乗船券をオトクにセットした「木曾川うかいプラン」が人気だ。船上での昼食付きの昼鵜飼コース5,700円と食事なしの夜鵜飼コース3,600円が設定されている。(事前予約制)

■問合せ／名鉄名古屋駅サービスセンター

●INDEX 目次

目次・巻頭コラム あいち観光魅力人	P1
特集 GOGO三河湾キャンペーン	P4
花めぐりであい旅	P6
あいちイチオシ!旬のグルメ [夏号]	P8
連載 家康の息づかいを感じる旅 [食の巻]	P12
あいちのまつり 夏 [文月・葉月・長月]	P13

Seasonal Sightseeing in Aichi

ニュース&トピックス	P14
おでかけカレンダー [7月・8月・9月]	P15
読者アンケートプレゼント	P18
会員インデックス	P19
旬感観光あいち おでかけMAP	P22

犬山国際ユースホステル
リバーサイド犬山 木曾川うかいプラン
http://www.inuyama-hostel.com

夜うかい観覧・ご宿泊プラン

◎期間／平成26年10月15日まで 素晴らしい環境の静かな山あいであり、観光拠点に最適です。木曾川うかい開催期間中はお得なセットプランをご用意いたします。

お一人様【1泊+船弁当+朝食】
通常期 8,800円～(税込)

※左記にはうかい観覧料は含まれますが、乗船場にて特定日2,300円、通常期2,600円、繁忙期2,900円をお支払いください。
※その他中学生料金・幼児～小学生料金の設定がございます。
※宿泊は、和室利用の料金です。
詳しくはお問い合わせください。

■ご予約・お問い合わせ／犬山国際ユースホステル(リバーサイド犬山) TEL.0568-61-1111 犬山市大字継鹿尾宇氷室162-1

島のいたるところに
アート作品があり自然と
一体になった不思議な
空間!



『海の駅』を
めぐる船の旅

GOGO三河湾キャンペーン

海をテーマにした
複合的リゾート!!

楽しみたいっばい
小旅行♪

昨年指定55周年を迎えた三河湾国定公園。周囲約130kmの三河湾沿岸は見所・遊びどころ盛りだくさん!
江戸時代には三河産・知多産の醸造製品を船で江戸まで運ぶために港が大変栄えたと言います。
今回は、三河湾の各港を結んで、もっと欲張りに旅を楽しんで頂こうというキャンペーンです!



GOGO三河湾キャンペーン

宿泊者無料 三河湾クルーズ開催!!

※期間中、蒲郡市・西尾市・田原市・南知多町にご宿泊いただいた方は無料です。
※事前申込が必要です。8月16日(土)予約開始(当日空席があれば予約なしでも乗船できます。)
※宿泊者以外は、お一人様1000円となります。

ご宿泊の方を
無料で
クルージングへ
ご招待!!

ご当地グルメを楽しもう!!

自然に恵まれた三河湾周辺では、自慢のグルメがいっぱい!
各地の滋味を存分にお楽しみ下さい。

Aコース 佐久島クルーズと佐久島散策

三河湾の各港から、「三河湾の黒真珠」と呼ばれるアートの島「佐久島」を訪ねるクルーズ。(発着地から佐久島への往復)

発着地	出発日	便数・定員	お申込・お問い合わせ
蒲郡市(西浦マリナー)	10月5日(日)	2便(×125名)	南知多町観光協会 TEL.0569-62-3100
南知多町(師崎・篠島・日間賀島)	10月5日(日)	3便(×125名)	
蒲郡市(ラグーナ蒲郡)	10月12日(日)	3便(×125名)	蒲郡市観光協会 TEL.0533-68-2526
	11月2日(日)	3便(×125名)	
西尾市(吉良宮崎港)	10月19日(日)	5便(×125名)	西尾市観光協会 TEL.0563-57-7882
田原市(伊良湖港)	10月26日(日)	5便(×125名)	渥美半島観光ビューロー TEL.0531-23-3516

Bコース

海の駅周辺クルージング

三河湾の各海の駅を出航し、潮風を感じながらの海上散歩。

吉良・ワイアンフェスティバル開催中の吉良沖クルーズ

発着地	出発日	便数・定員	お申込・お問い合わせ
西尾市(吉良宮崎港)	8月29日(金)	9便(×125名)	西尾市観光協会 TEL.0563-57-7882

ラグーナ蒲郡 三河湾クルーズ

発着地	出発日	便数・定員	お申込・お問い合わせ
蒲郡市(ラグーナ蒲郡)	10月3日(金)~6日(月)	毎日6便(×66名)	蒲郡市観光協会 TEL.0533-68-2526

ラグーナ蒲郡サンセットクルーズ&ムーンライトクルーズ

発着地	出発日	便数・定員	お申込・お問い合わせ
蒲郡市(ラグーナ蒲郡)	10月3日(金)~6日(月)	毎日6便(×40名)	(株)アイエリア TEL.070-1002-9729 ※こちらのコースは宿泊者限定です。
	10月12日(日)	各日6便(×125名)	
	11月2日(日)		
	11月9日(日)		

南知多三島クルーズ 日間賀~篠島~佐久島

発着地	出発日	便数・定員	お申込・お問い合わせ
南知多町(師崎港)	10月13日(月・祝)	6便(×125名)	南知多町観光協会 TEL.0569-62-3100

菜の花まつり開催中の三河湾クルーズ

発着地	出発日	便数・定員	お申込・お問い合わせ
田原市(伊良湖港)	2015年3月24日(火)	5便(×125名)	渥美半島観光ビューロー TEL.0531-23-3516

詳しくは各地区ホームページへ

- 蒲郡市観光協会 / <http://www.gamagori.jp/>
- 南知多町観光協会 / <http://minamichita-kk.com/>
- 西尾市観光協会 / <http://www.240kanko.com/>
- 渥美半島観光ビューロー / <http://www.taharakankou.gr.jp/>

師崎港 [南知多町]

知多半島の先端師崎港
SKE48の『羽豆岬』の
舞台です♪



大あさり [田原市]

一年を通して味わうことができる渥美半島の海の幸の代表選手!お醤油をたらした焼きたての大あさは、潮の香りを含んで美味しさ満点!



アカザエビ [蒲郡市]

蒲郡産天然アカザエビは、西浦・形原漁港で水揚げされる高級食材で、「伊勢エビ」より柔らかく、「甘エビ」より甘み・旨味が強いのが特徴。主に温泉旅館で提供されています。



抹茶 [西尾市]

国内有数の抹茶の生産量を誇るのが西尾市。三河の小京都と言われるかつて6万石の城下町だけに、格調高い抹茶がよく似合います。市内では抹茶を楽しむお店やスイーツが沢山。



ふぐ [南知多町]

今や南知多町の代表的な味覚といって過言ではない「ふぐ」。全国有数の漁獲量を誇ります。10月の解禁から、一斉に町内各所で楽しむことができます。身近で楽しめる高級食材です。

【GOGO三河湾協議会】

三河湾を囲み、港を有する蒲郡市・田原市・西尾市・南知多町はじめ関係観光団体等で構成された協議会です。
■事務局:西尾市観光協会 TEL:0563-57-7882

GOGO三河湾クルーズの事業は、日本財団の助成、日本観光振興協会、愛知県観光協会のご協力を受けています。

太平洋に突き出した
伊良湖岬の香りが
ここちいい♪

伊良湖 [田原市]



花めぐり

出会い旅

花の国愛知県には、季節毎に美しい花々や珍しい植物が咲き誇ります。美しい花々を訪ねて、周辺の街の風物と出会う旅に出かけてみませんか？

- 萩
- 蓮
- 彼岸花
- シラタマホシクサ
- トウカイコモウセンゴケ
- 向日葵
- ハマボウ

AICHI



蓮の美しい姿は、夏の午前中が特におすすめです。

蓮 [愛西市] ◎花の見頃/7月中旬

夏の風物詩「蓮の花」。蓮根の特産地「愛西市」ならではの幻想的な花の風景が広がります。全国でもこれだけの群生地は大変珍しいとされます。蓮見の会(7月12日・13日)では、俳句や野点茶会も行われ賑わいます。

〒 愛西市森川町地内・森川はす田 [MAP:A-2]
 交 東名阪道「弥富IC」より国道155号経由約5km
 問 愛西市観光協会 ☎0567-55-9993



大輪の向日葵が咲き誇る庄巻の景色

向日葵 [南知多町]

◎花の見頃/7月中旬～8月下旬

約60haに14万本の向日葵が丘一面がびっしりと咲き誇る夏の花ひろば。南知多町の夏の代表的な風景として多くの人が訪れます。このお花をお花摘みして持ち帰ることができます。

〒 南知多町大字豊丘字高見台48 [MAP:B-5]
 交 南知多道路「豊丘」ICより県道280号経由約2.5km
 問 観光農園花ひろば ☎0569-65-2432

南知多温泉郷

内海・山海・豊浜と3つの温泉を持つ南知多町。ご宿泊でも日帰りでも天然温泉をお楽しみ頂けます。

〒 南知多観光協会 ☎0569-62-3100



ハマボウ [田原市] ◎花の見頃/7月～8月

海岸の湿地に生える亜熱帯性の植物で、大きな黄色い花をつけます。特に渥美のはまぼうは自生する北限とされており、県の天然記念物に指定されています。

〒 田原市伊良湖町堀切 [MAP:C-5]
 交 東名高速「豊川」ICより国道151号・国道1号・国道259号・国道42号経由約50km
 問 渥美半島観光ビューロー ☎0531-23-3516

県の天然記念物！ハマボウ



アカウミガメの産卵地

国内有数のウミガメの産卵地である表浜海岸。地域市民のサポートで徐々に産卵数も増加しています。

〒 豊橋市環境保全課 ☎0532-51-2385



彼岸花 [半田市]

◎花の見頃/9月中旬～9月下旬

新美南吉の生家にほど近い矢勝川の堤には、約200万本の彼岸花が咲き誇ります。鮮やかに朱色に咲き誇る様子はまるで、南吉の童話の世界に飛び込んだような幻想的な風景です。

〒 半田市岩滑岩滑地区 [MAP:B-4]
 交 知多半島道路「半田中央」ICより県道265号経由約1.5km
 問 半田市観光協会 ☎0569-32-3264

南吉の生家

矢勝川を歩き進めると、新美南吉が幼小期を過ごした生家が見えます。ここでは、南吉が過ごしていた当時の間取りを再現し一般公開しています。

〒 半田市岩滑中町1-83
 問 半田市観光協会 ☎0569-32-3264



出会い旅



メルヘンの世界へ飛び込んだような風景

萩 [稲沢市] ◎花の見頃/9月上旬

古くから「萩寺」と呼ばれる萩の名所円光禅寺。初秋に境内をハギが埋め尽くし、しっとりとした美しさを醸し出します。

〒 稲沢市矢合町3424 [MAP:A-2]
 交 名二環「清洲東」ICより県道67号経由約8km
 問 稲沢市観光協会 ☎0587-22-1414



20種200株の萩が咲き誇ります。

国分寺収蔵庫

事前予約制で、境内の収蔵庫に保管してある鎌倉期の木造釈迦如来坐像、伝覚山和尚坐像などの重要文化財を公開。

〒 稲沢市矢合町2490
 問 国分寺 ☎0587-36-2824



出会い旅

シラタマホシクサ [武豊町]

◎花の見頃/8月中旬～9月上旬

日時限定で公開される香町田湿地。近隣でも珍しい野生植物が生息する場所として大切に保全されています。7/20(日)・8/2(土)・8/3(日)・9/6(土)・9/7(日)の5回だけ一般公開される。※雨天中止

〒 武豊町字香町田 [MAP:B-4]
 交 知多半島道路「半田」ICより市道経由約9km
 問 武豊町歴史民俗資料館 ☎0569-73-4100



小さくて可愛らしい花

名物たまり醤油

溜まり醤油と言えば武豊町の名産。小迎地区の醸造蔵「中定商店」には、実際に使われた蔵を改装して展示施設として公開している「醸造伝承館」があります。味噌やたまりを醸造するときに使う用具や様々な資料を展示してあります。

〒 中定商店 ☎0569-72-0030



出会い旅

豊橋市二川宿本陣資料館

東海道を往来した大名と庶民の宿を見学・体験できる珍しい資料館。人形を使って当時の様子を再現したり、収蔵品の展示などで分かりやすく展示してあります。商家「駒屋」の遺構を平成27年11月の公開を目指し復元中。

〒 豊橋市二川町中町65 [MAP:D-5]
 交 JR東海道線「二川」より徒歩約15分
 問 二川宿本陣資料館 ☎0532-41-8580



出会い旅

トウカイコモウセンゴケ [豊橋市]

◎花の見頃/8月中旬～9月中旬

東海のミニ尾瀬と呼ばれる葦毛湿原。弓張山系から湧き出す湧水が流れる場所に生じた湿原です。トウカイコモウセンゴケはこの湿原で咲く稀少種です。

〒 豊橋市岩崎町長尾地内 [MAP:D-5]
 交 豊鉄バス「岩崎・葦毛湿原」より徒歩約10分
 問 豊橋市文化財センター ☎0532-56-6060



暑い夏を元気に過ごすためには、何よりもスタミナが大切です！愛知県内には古来から暑さと上手につきあつてゆくための知恵に満ちたグルメがたくさん。愛知県内ぐるっとまわって夏バテ知らず！

うなぎ

全国トップクラスのうなぎの生産量 西尾市一色。
ビタミンAが豊富な夏バテ解消の定番料理を是非ご賞味ください。



うなぎ [三水亭/西尾市]
三河淡水魚(株)の直営店である三水亭では、安心して高品質なうなぎを、備長炭で焼きあげ、こだわりの特上タレで仕上げます。熟練の技で焼きあげる香ばしさをお重でお楽しみ下さい。
〒西尾市一色町坂田新田西江95-10 [MAP:C-4]
交 国道23号「安城・西尾」ICより県道12号・県道309号・国道247号経由約15km
☎0563-72-8817

知っ得メモ
今や全国的なブランドと言っても過言ではない三河一色産うなぎ。期間を惜しまず育てられた鰻は、皮も柔らかく、良質な脂がのった逸品です。一年を通して美味しく召し上がり頂けます。

鮎

きれいな水辺ならではの伝統漁法体験「やな」。
活きているあゆを上手につかみどり！



男川やな [岡崎市] ◆やな営業期間 ~10月中旬予定
ホテルが住むほどの美しい清流で、やなど自然散策がお楽しみ頂けます。雨天でも対応できるバーベキューコーナーも完備。
〒岡崎市淡洲町日向23 [MAP:D-4]
交 東名高速「岡崎」ICより国道1号・国道473号・県道37号経由約14km
☎0120-87-2089
時 10:00~14:30 (火曜定休/7/13~8月末日は無休)
料 鮎つかみどり(塩焼き又はお持ち帰り) 1,580円~

香嵐溪一の谷 [豊田市]
◆鮎料理:~10月上旬
香嵐溪・巴川の景色を眺めながら旬の鮎料理を召し上げ。献立の中で、様々な鮎の食べ方をお楽しみ頂けます。
〒豊田市足助町一ノ谷22 [MAP:D-2]
交 猿投グリーンロード「枝下IC」より 国道153号線経由約12km
☎0565-62-0508 (香嵐溪 一の谷)
時 10:30~16:00 ※16:00以降要予約 (木曜定休 お盆は無休)
料 お食事2,750円~

寒狭川広見やな [新城市]
◆やな営業期間/10月末頃予定
鮎の友釣りや有名な寒狭川で、家族で楽しめるやな。つかみ取りした鮎をその場で焼いて食べることができます。
〒新城市只持字作角26 [MAP:E-3]
交 東名高速「豊川」ICより国道438号・国道257号経由約30km
☎0536-36-0201

鰻

夏の高級食材「鰻」。南知多町篠島で最近注目を浴びているグルメです。淡泊ですが、深い味わい。暑い夏に、ぴったりの食材です。



篠島の各旅館・ホテル・民宿では、鰻を使ったコース料理を期間限定でご提供中。湯引き・しゃぶしゃぶ等コースでお楽しみ頂けます。
交 南知多道路「豊丘」ICより師崎港約6km 名鉄海上観光船「篠島」下船 [MAP:B-5]
☎0569-67-3700 (篠島観光協会)
●鰻料理が食べられる篠島の主な旅館 篠島ヒルトップヴィラ高峰荘 ☎0569-67-2119

知っ得メモ

鰻と言えば、関西の食材というイメージを抱きがちです。でも実は、篠島近海の太平洋は良い鰻の漁場なのです。梅雨や台風を越すと「ぐぐつ」と味が良くなる」と言われており、夏はまさに一番美味しい季節を迎えます。



メロン

太陽が燦々と降り注ぐ大地には美味しいフルーツがたわわに実をつけます。季節の高級なフルーツをもぎたてでご家族とともにご賞味ください。



シーサイドファーム伊良湖 [田原市]
味も香りも抜群のメロンの王様、マスクメロンが生い茂るメロンハウスで、お気に入りのメロンを1つ収穫できます。
〒田原市和地町下大道155番 [MAP:C-5]
交 東名高速「豊川」ICより 国道151号・国道259号・国道42号経由約48km
☎0531-38-0031

ニュー渥美観光 [田原市]
国道沿いにそびえ立つ巨大なメロン看板が目印。メロン狩りやメロン食べ放題が楽しめるほか、テイクアウト可能な生メロンジュースも人気。
〒田原市保美町段土165 [MAP:C-5]
交 東名高速「豊川」ICより国道151号・国道259号経由約48km
☎0531-32-0636

マルカ農園 [田原市]
一度に500名を収容できるスペースもある観光農園。太平洋の絶景を眺める赤羽根ビーチの直ぐそばです。
〒田原市池尻町精進川60番地 [MAP:C-5]
交 東名高速「豊川」ICより国道151号・国道259号・国道42号経由約40km
☎0531-45-3167

蒲郡オレンジパーク [蒲郡市]
蒲郡市オレンジロード沿いの温室果樹園。最新施設の温室で、マスクメロンの収穫体験をお楽しみください。
〒蒲郡市清田町小栗1-93 [MAP:C-4]
交 東名高速「音羽蒲郡」ICより オレンジロード経由約6km
☎0533-68-2321

夏の限定お菓子

抹茶わらびもち [あいや]



創業明治21年の老舗「あいや」が展開するスイーツブランド「西条園」より、夏限定で抹茶わらびもちが登場。香り豊かな抹茶の風味をお楽しみください。
〒販売場所 / 西尾市上町横町屋敷15 [MAP:C-4]
☎0120-183-219

冷やしいろいろ [青柳総本家]



和三盆と黒糖。素材の味を引き立て、みずみずしくなめらかなうらうらに仕上げました。夏らしい食感をお楽しみください。
〒販売場所 / 青柳直営店、名古屋市内主要百貨店他
☎052-793-0136

甘みの泉 [両口屋是清]

寛永11年(1634年)の創業の名古屋の老舗和菓子。この商品は涼しい口あたりの夏の定番商品を詰め合わせました。
〒販売場所 / 名古屋市内主要百貨店及び直売店
☎0120-052-062

夏さらさ [坂角総本舗]

夏の体を癒す素材を使い、五感で味わううびせんべいに仕上げた夏限定商品。お土産にもどうぞ。
〒販売場所 / JR高島屋・松坂屋・三越、名鉄他
☎0120-758-106

メロンソフトクリーム [道の駅 田原めっくんはうす]

メロンの果肉をふんだんに使ったオリジナルソフトクリームです。夏の暑い時期にさわやかでフルーティーなソフトクリームを是非お試しください。
〒販売場所 / 田原市東赤石5丁目74番地 [MAP:D-5]
☎0531-23-2525

ハリアーフォトコンテスト 受賞作品発表!!



HARRIER

400件を超える
ご応募
ありがとうございました。

「名古屋トヨペット ハリアーフォトコンテスト」は新型ハリアーの誕生を記念し、愛知県の魅力を地元の方々に再発見していただきたく、「もっと地元を、もっと愛知を旅しよう!」を合い言葉に、愛知県観光協会・東海ウォーカー・カメラのアマノのご協力のもと開催いたしました。愛知県には、美しい風景がたくさんあります。みなさんが写した素敵な作品を参考に、愛知のドライブ旅をお楽しみください。



設楽町[田峯城] 北設楽郡設楽町大字田峯字城9 東名豊川ICより約1時間



最優秀賞

春霧の田峯城 [撮影者:加藤 謹一さん]

山里の城が復元されました。天守閣はありませんが、これでも城なんです。

奥三河の春の一コマを切り取った秀逸の作品。霧に隠れるように、山中の城と桜が現れ、今にも戦国武士達が登場するかのような絵が浮かぶ。作者のアン格尔・瞬間へのこだわりが伝わってくるようです。(愛知県観光協会 川井前事務局長)



夏の思い出 [撮影者:大友 茂さん]

新型ハリアーで行ってみたいと思えた場所です。

ひと目見た瞬間、愛知県にもこんな大自然があるんだ!と誰もが思うスケールの大ききイキイキした作品だと思います。「夏の思い出」という作品名もピッタリで、元気をもらえて、見ているだけで夏をすごしている気分になります。(東海ウォーカー 嶋村編集長)



田原市[日出の石門] 愛知県田原市日出町 東名音羽浦部ICより約1時間30分、または豊川ICより約1時間30分。



最優秀賞

石門の昇陽 [撮影者:河内 聡さん]

伊良湖岬の石門。門と太陽の出会いは、毎年2回だけです。まるで、織姫と彦星のようです。

なかなか観ることができない貴重な瞬間を、絶妙なタイミングで写真に収め、撮影者のかける想いと努力の強さを感じました。(愛知県観光協会 川井前事務局長)



南知多町[観光農園花ひろば] 愛知県南知多町大字豊浜高見台48 南知多有料道路豊丘ICより約10分。



最優秀賞



名古屋式 Xmasイルミ [名古屋市] ニックネーム:GET(北名古屋市)

名古屋の名物クリスマスイルミネーション。この時期の名駅の夜景は、各所でイルミネーションに飾られピカピカしております。



金色に包まれて [南知多町] ニックネーム:mt.moco(西尾市)

南知多のひまわり畑にて楽しそうな二人と元気いっぱいひまわりをあわせてみました。一面のひまわりは一見の価値有ります。



THE蒲郡 [蒲郡市] ニックネーム:りつ子(名古屋千種区)

クラシックなホテルとカモメをフレームにおさめたら、わたしにとってTHE蒲郡な一枚になりました。



サンセットへ…TAKE-OFF [常滑市] ニックネーム:Jack(武豊町)

たそがれの中野空港はとてもロマンチックな場所です。



雪降る名古屋テレビ塔 [名古屋市] ニックネーム:みかごん(名古屋昭和区)

雪が降ったことで素敵なテレビ塔を見ることができました。



時志の陽光 [美浜町] ニックネーム:あぐいのホテル(阿久比町)

魚を捕獲する仕掛けがあり、又其のそだに鵜が多く集まり心を癒してくれる場所です。一度見に来てください。



三尺玉 [蒲郡市] ニックネーム:なべ1号(豊川市)

正三尺玉花火が三発上がる花火大会は最高です。

試乗×撮影×特別宿泊プラン 体験レポート

三河撮影 加藤 謹一さん



「大変なことになったぞ!」受賞通知をいただいてから、旅館の位置を調べたり名所を探したりコースを組んだり、と大忙し。夫婦旅行はこれまで一回しか無く、温泉旅行は初めてでした。今回の撮影ツアーに選んでいただけたことに感謝感激です。また結婚25周年、結婚式にあたる年でもあり楽しい思い出となりました。

ハリアーについて

硬すぎず柔らかすぎずの本革張りの絶妙なシート、ホールド感も十分。ハンドリングもオーバーでもなくアンダーでもなくちょうど良かったです。

知多撮影 河内 聡さん

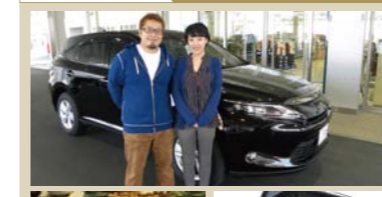


初めてモニター撮影ツアー、車を撮影することは初めてで少し緊張しましたが、だんだん慣れてきてたくさん撮影しました。走っているハリアーの躍動感を感じながらの撮影も楽しめました。今回撮影ツアーに参加させていただき感じたことは、見たことのない、体験したことのない、予想外の出会いって多いんだなあとということでした。

ハリアーについて

高級感のあるインテリアで精悍(せいかん)な顔つき。アクセルの反応がよく、意外に小回りが利きました。

尾張撮影 大友 茂さん

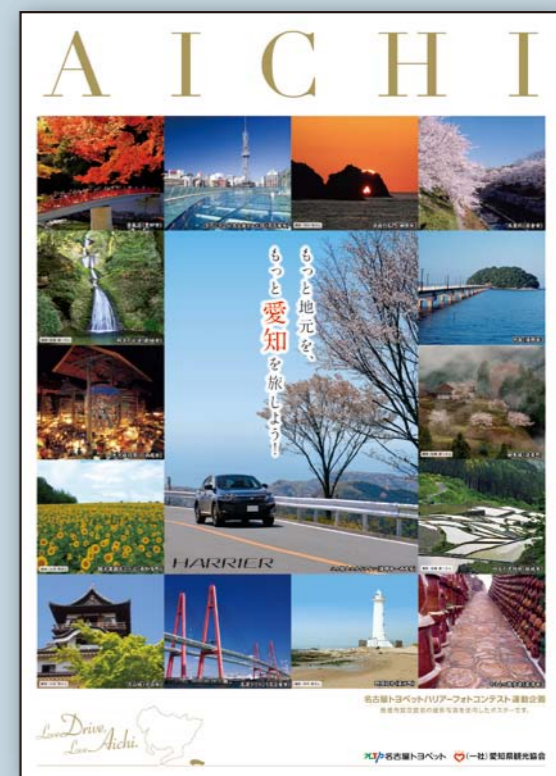


犬山にはテーマパークが多く、楽しめるところがいっぱいでした。明治村やリトルワールドにも行き、充実した時間を過ごすことができました。犬山城の見える広いお部屋で、飛騨牛のしゃぶしゃぶなどとてもいいお肉で、とても美味しくいただきました。

ハリアーについて

テールランプが今までよりかっこよくなっていて、スタイリッシュで格好の良い外見。ムーンルーフが後座席まであり、すぐ開放感があつてよかったです。

NTPハリアーフォトコンテストでの
撮影写真を使用した、
愛知観光ポスターを制作しました!



愛知県内観光施設や名古屋トヨペット各店、
カメラのアマノ各店など様々な場所に
掲出される予定です。

名古屋トヨペットハリアーフォトコンテスト
主催:名古屋トヨペット株式会社 特別協力:愛知県観光協会・東海ウォーカー 協力:カメラのアマノ

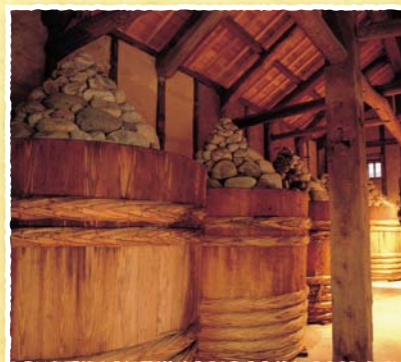
家康の息づかいを 感じる旅

『食』の巻

三河・尾張発 全国へ。
食に革命を起こしたあいちの味。

岡崎で生まれ、忍従・苦勞を重ねて天下統一を成し遂げた徳川家康。来年は没後400年。彼の苦勞と栄光への足がかりとなった愛知県を巡る旅に出かけましょう

岡崎公園内
家康公銅像



現在も八丁味噌は愛知県民に欠かせない味。

岡崎城より八丁(約870m)の距離にあることがその名の由来とされる八丁味噌。原料は大豆と塩だけ。発酵を促す麹(こうじ)に米などを使う味噌もあるが、八丁味噌は麹も大豆。その分、米麹の味噌と比べると甘みに欠けるが、その分うまみが濃厚。家康は日常食としても、また兵糧としても珍重した。家康の長寿の秘訣はこの味噌だったのかもしれない。



家康もびっくり?八丁味噌の郷では八丁味噌ソフト販売中!!

家康の江戸入府
とともに全国へ
広まった八丁味噌

江戸前寿司の源は
愛知にあり!お酢が
もたらした料理革命



現在も酢の香り漂う半田運河。環境省の「かおり風景100選」にも選ばれている。

徳川幕府の物流整備により江戸にもたらされた愛知県の食材で忘れてはならないものは「酢」です。今でこそ、寿司といえば、酢飯にネタを載せた形(早ずし)を連想しますが、江戸時代初期までは鮓寿司のように発酵させた「なれ寿司」しかなかったのです。半田市を中心とする一帯は現在も醸造業が盛ん。この半田の酢が廻船によって江戸に運ばれたことで一気に料理の形が変わったといっても過言ではありません。酢飯に新鮮なネタを載せて提供した早ずしは、立ち食い寿司で一気に江戸っ子の心を掴み、全国へと広がって行くのです。



現在でも半田市内では当時を再現した「尾州早ずし」を予約制提供する店もある。

サザエさんでも
おなじみ
「三河屋」と言えば...



南知多町

このように、江戸の食文化の発展に、徳川家康の影響は多大です。当時の江戸は、全国各地から産物が集まっており、そのブランドは産地を名乗る問屋によって高められました。例えば「越後屋」(現在の三越のルーツ)の呉服にならび、醸造業の「三河屋」も高名でした。江戸において、醸造業の代名詞として「三河」の名前が使われていたことから、いかに江戸っ子たちにとって三河・尾張の味が大切だったかをうかがうことができます。

内海船と呼ばれる廻船業を営んでいた内田佐七の旧宅が残る南知多町。知多半島には内海船をはじめ、多くの廻船集団が存在し、彼らの活躍が愛知の食文化を江戸へ広めることに一役買った。

問合せ 八丁味噌の郷 TEL:0564-21-1355
まるや八丁味噌 TEL:0564-22-0222

半田市観光協会 TEL:0569-32-3264
南知多町観光協会 TEL:0569-62-3100

山田家ベル(尾州早ずし) TEL:0569-28-2126



尾張津島天王祭[津島市]

◆宵祭:7月26日(土)・朝祭:27日(日)

提灯に彩られた舟が川面を彩る「宵祭」と、若者10名が水中に飛び込み、川を泳いで神社に布鈴を奉納する「朝祭」が中心で、その様子は荘厳・圧巻です。500年以上の歴史を持ち、国の重要無形民俗文化財に指定されています。

■26日/宵祭18:00~、27日/朝祭8:40~
■天王川公園・津島神社/津島市宮川町1[MAP:A-2]
■名鉄津島線「津島」徒歩約20分
■☎0567-24-1111(津島市産業振興課)



豊浜鯛まつり[南知多町]

◆7月26日(土)・7月27日(日)

漁と海の安全を祈るまつりです。竹と木材を組み合わせた白木綿を巻いてつくった全長約13m・重さ約1トンの巨大な鯛が、約60人程の若衆に担がれ、海中を練り歩きます。夜には、花火大会が催されます。

■各日/鯛まつり8:00~17:00、
26日/豊浜花火大会19:40~20:20
■知多郡南知多町大字豊浜一帯[MAP:B-5]
■名鉄南知多線「豊丘」ICより県道280号経由約6km
■☎0569-62-3100(南知多町観光協会)



須成祭[蟹江町]

◆8月2日(土)・3日(日)

重要無形民俗文化財に指定。宵祭りでは数多くの提灯や花で飾られた車楽(だんじり)船が、蟹江川を上ります。朝祭り(写真)では、跳ね橋が上がり、船を飾る梅花・桜花の枝が観衆に投げられます。

■須成富吉建速神社/
蟹江町須成字門屋敷上[MAP:B-2]
■東名阪自動車道「蟹江」ICより県道139号経由約1.5km
■☎0567-95-1111(蟹江町観光協会)



せともの祭[瀬戸市]

◆9月13日(土)・14日(日)

磁祖 加藤民吉をたたえる産業祭。瀬戸川沿いを中心とする「せともの大販売市」や、瀬戸染付焼が堪能できる「青の広場」は必見。

■13日(土)9:00~20:00/14日(日)9:00~19:00
■瀬戸市内一円[MAP:C-2]
■名鉄瀬戸線「尾張瀬戸」すぐ
■大せともの祭協賛会 ☎0561-82-3123



豊橋祇園祭[豊橋市]

◆7月18日(金)~7月20日(日)
永禄元年(1558)に手筒花火が奉納されたとされる吉田神社の境内で行われる例祭です。18日の大筒花火練り込みから、手筒・大筒・乱玉を吉田神社境内にて奉納。19日は豊川河川敷で打上げ花火大会が開催されます。

■18日(金)/各町内から吉田神社にて16:00頃より練り込み、
18:30頃から手筒花火奉納
19日(土)/豊川河川敷にて18:00頃より
20日(日)/吉田神社より祭行列出発

■吉田神社/豊橋市関屋町2[MAP:D-4]
■豊橋鉄道市内線「市役所前」より徒歩5分
■☎0532-53-5528(豊橋祇園祭奉賛会)



万燈祭[刈谷市]

◆7月26日(土)・7月27日(日)

230余年の歴史を誇る勇壮な祭り。高さ約5m、重さ約60kgの武者人形をかたどった「万燈」を若衆が一人で担ぎ、囃子に合わせて舞踏。火が灯った「万燈」は夜の幻想的なシーンを演出します。

■刈谷市銀座2-101[MAP:B-3]
■JR東海道線・名鉄三河線「刈谷」徒歩約15分
■☎0566-23-4100(刈谷市観光協会)

一色大提灯まつり[西尾市]

◆8月26日(火)・27日(水)

約450年もの長い歴史を持つ由緒あるまつりです。和紙で作られた6組12張の大提灯の壮大さを見るものを圧倒し、灯が入るとそこに描かれた古色豊かな時代絵巻が漆黒の夜空に浮かびあがります。

■26日/献燈祭19:00~、27日/大提灯降納17:00
■一色諏訪神社/西尾市一色一色宮添129[MAP:B-4]
■名鉄西尾線「西尾」下車、
名鉄東部交通バス「三河一色」徒歩約10分
■☎0563-65-2169(西尾市観光協会)



おまんとう[東浦町]

◆9月21日(日)伊久智神社、28日(日)村木神社
10月12日(日)入海神社・藤江神社、26日(日)稲荷神社

※開催日は予定です。詳しくはご確認ください。
背に鈴などを付けて疾走する馬に、若者が必死に飛びついて伴走する勇壮な秋祭り。

■場所と交通
●伊久智神社:東浦町生路森腰/JR武豊線「東浦」徒歩約15分
●村木神社:東浦町森岡天王西/JR武豊線「尾張森岡」徒歩約10分
●藤江神社:東浦町藤江須賀/JR武豊線「東浦」徒歩約15分
●入海神社:東浦町緒川屋敷吉区/JR武豊線「緒川」徒歩約10分
●稲荷神社:東浦町石浜下庚申坊/JR武豊線「石浜」徒歩約10分
■☎0562-83-3111(東浦町観光協会)

愛知県内の主な花火大会日程

*花火大会の日程は変更となる場合がございます。主催者にご確認のうえお出かけ下さい。

7月 7月中旬 8月下旬	12日(土)	●篠島ぎおん祭り花火大会[南知多町] 場所:南知多町篠島 ●日間賀島ぎおん祭り花火大会[南知多町] 場所:南知多町日間賀島(西浜海岸)
	18日(金)	●豊橋祇園祭[豊橋市] 7月18日(金)・手筒花火19日(土)打ち上げ花火/場所:豊川河畔
	19日(土)	●ラグナシア 花火スペクタキュラ「ミスティノーチエ」 期間:7月19日～21日、26日、27日、8月2日～4日の毎日 場所:ラグーナ 蒲郡[蒲郡市]
		●豊川夏まつり[豊川市] 場所:進徳神社 ●春日井市民納涼まつり[春日井市] 場所:落合公園
	20日(日)	●蒲郡まつり納涼花火大会[蒲郡市] 場所:蒲郡市民会館前二帯 ●美浜町野間花火大会[美浜町] 場所:野間海水浴場
	21日(月・祝)	●名古屋みなと祭花火大会[名古屋市中区] 場所:名古屋港ガーデンふ頭一帯
	26日(土)	●衣浦みなとまつり花火大会[武豊町] ほか 場所:衣浦港中央ふ頭一帯 ●国府夏祭り[豊川市] 場所:大社神社 ●吉良花火大会[西尾市] 場所:宮崎漁港一帯 ●豊浜花火大会[南知多町] 場所:豊浜漁港
27日(日)	●豊田おいでんまつり花火大会[豊田市] 場所:矢作川河畔 白浜公園一帯	



▲岡崎観光夏まつり花火大会

EVENT 知多郡
7月上旬
7月下旬

あいち健康の森は イベント盛りだくさん!

7月のあいち健康の森は、ご家族でお楽しみ頂ける催しが盛りだくさん。夏休みの宿題や思い出づくりに是非参加してみよう!

- 13日(日)・・・絵手紙で暑中見舞いを描こう(参加無料/定員30名程度)
- 20日(日)・・・虫・花・樹を探そう(参加無料/定員20名程度)
- 27日(日)・・・押し花体験教室(参加費お一人様300円/定員30名程度)



〒知多郡東浦町大字森岡字源吾山1-1 [MAP:B-3]
 交 JR東海道線「大府」より知多バス「長寿医療センター森岡台循環」or「げんきの郷」
 問 ☎0562-47-9222

EVENT 蒲郡市
8.9

三河湾大感謝祭

夏の海をおもいきり満喫しながら、楽しく三河湾について学ぼう!

[三河湾に出よう]
三河湾を肌で感じる船で過ごすひととき。

- ・周遊クルージングコース(定員200名/要予約)
- ・カッターボート体験コース(定員80名/要予約)
- [干潟で遊ぼう]
竹島海岸周辺の散策と干潟の観察(定員40名/要予約)
- その他、三河湾を味わう海の幸の出店など楽しい企画盛りだくさん。



EVENT 西尾市
8.25
8.30

ハワイアンフェスティバル in吉良ワイキキビーチ

約800名のダンサーがフラを披露します。午後3時～6時の間に毎日行われる昼の部では、全国から集まったフラ愛好家参加による「ホイケ」と呼ばれるフラ発表会が行われます。午後6時半～7時半に行われる夜の部では、フラの本場ハワイのポリネシアカルチャーセンターから招いたダンサーによるポリネシアダンス、ファイアーダンスショーなどが開催されます。



〒西尾市吉良町宮崎海岸 [MAP:C-4]
 交 期間中名鉄吉良吉田駅より14:00からシャトルバス運行
 問 西尾観光案内所 ☎0563-57-7840

EVENT 西尾市
10.2

第6回愛知県観光交流サミットinしお「GOGO三河湾」deサミット

「江戸と三河湾を考える」をテーマに、2020年に向けての観光連携の強化と地域間競争について講演会や意見交換会を行います。徳川宗家18代当主徳川恒孝氏の特別講演や、あいちの観光事例発表が開催予定。交流会は、会場をグリーンホテル三ヶ根へ移して交流会を行います。講演会(先着・定員400名)/参加無料 交流会(定員200名)お一人様2,000円



〒西尾市文化会館(講演会)・グリーンホテル三ヶ根(交流会)
 交 名鉄西尾線「西尾」徒歩約15分
 問 西尾市観光協会 ☎0563-57-7882

異文化に触れながら、英語力と国際感覚を養える語学スクール。決め手は対話力。

COCO 塾

NICHII YORK ACADEMY

「聴く力」「まとめる力」「伝える力」を備えた「対話力」が身につく
 目的や目標に合わせて選べる、豊富なコース設定
 異文化や国際的なテーマを英語で学び、「国際感覚」も養成
 対話形式のアクティブコミュニケーションレッスンで「対話力」を磨く

まずは COCO 塾の対話力を実感。
 ココジュク 検索 <http://cocojuku.jp>

無料体験レッスン受付中!

COCO 塾ジュニアのレッスンを体験。
 ココジュニア 検索 <http://jr.cocojuku.jp>

愛知県観光協会会員の皆様限定の割引あり! 資料のご請求はこちらへ ☎0120-339-212 年中無休/24時間対応

やりたいことは、英語の先にある。
 「世界」とつながる子ども向け英語スクール

COCO 塾ジュニア

NICHII YORK ACADEMY

レベルに応じて学習ができる習熟度別レッスン
 海外の大学への進学を目指す、高い目標設定
 教育動画サイトを活用した立体的な英語学習
 オールイングリッシュの「世界基準」テキストを使用

開催日	イベント名	期間/主な開催場所	お問合せ先/電話番号
開催中	七夕まつり	7日まで 東三河ふるさと公園(豊川市)	東三河ふるさと公園 0533-87-9301
	第62回 新舞子海上カーニバル	8月31日まで 新舞子海水浴場、新舞子マリナーパーク・ブルーサンビーチ	知多市観光協会 0562-33-3151
	ポストン美術館 ミレー展 バルビゾン村とフォンテーヌブローの森から	8月31日まで 名古屋 ポストン美術館	名古屋ポストン美術館 052-684-0101
	日間賀島 ドルフィンビーチin2014	9月23日まで 日間賀島西浜海水浴場(南知多町)	日間賀島観光協会 0569-68-2388
	ひまわり花摘み	11月下旬まで 観光農園花ひろば(南知多町)	観光農園花ひろば 0569-65-2432
1火	西尾市海開き	8月31日まで 寺部・宮崎・恵比寿・大浦	西尾観光案内所 0563-57-7840
	蒲郡市海開き	8月31日まで 西浦温泉・三河大島・東浜	蒲郡市観光協会 0533-68-2526
	ノリタケの森に 恐竜がやってきたII	9月7日まで ノリタケの森(名古屋市中区)	ノリタケの森 052-561-7114
5土	夜店	田原めつくんはうす	田原めつくんはうす 0531-23-2525
	稲武おいでんまつり2014	稲武福祉センター多目的広場(豊田市)	稲武商工会 0565-82-2640
	はんだ蔵のまちの七夕飾り	6日まで 國盛酒の文化館・半田運河(半田市)	半田市観光協会 0569-32-3264
	津具ほたる祭り	6日まで つく高原グリーンパーク(設楽町)	津具観光協会 0536-83-2114
6日	平原の滝開き	平原の滝	西尾観光案内所 0563-57-7840
12土	日間賀島ぎおん祭り	日間賀島西浜海水浴場(南知多町)	日間賀島観光協会 0569-68-2388
	タイトルに描かれた物語の朗読会	INAX ライブミュージアム(常滑市)	INAXライブミュージアム 0569-34-8282
	尾張の虫送り神事	祖父江町内	稲沢市観光協会 0587-22-1414
	小幡緑地自然観察会「東海丘陵要素の植物と湿地・水辺の生き物」	小幡緑地(名古屋市中区)	小幡緑地管理事務所 052-791-9492
	篠島ぎおん祭り・野島祭り	13日まで 篠島漁港他(南知多町)	篠島観光協会 0569-67-3700
	蓮見の会	13日まで 森川花はす田	愛西市観光協会 0567-55-9993
	せとなつ2014	8月31日まで 瀬戸市まると 瀬戸市岩屋公園	瀬戸市まるとミュージアム観光協会 0561-85-2730
	渥美半島海水浴場海開き	8月31日まで 伊良湖・白谷・仁崎(田原市)	渥美半島観光ビューロー 0531-23-3516
	夢かけ風鈴まつり	8月31日まで 小湊町内(豊田市)	旭観光協会 0565-68-3653
13日	絵手紙で暑中見舞いを描こう	あいち健康の森(東浦町)	あいち健康の森 0562-47-9222
18金	2014西尾祇園祭	20日まで 名鉄西尾駅西側および中心市街地	西尾観光案内所 0563-57-7840
	豊橋祇園祭	20日まで 吉田神社・豊川河畔	豊橋祇園祭奉賛会 0532-53-5528

開催日	イベント名	期間/主な開催場所	お問合せ先/電話番号
19土	コガシ祭り	稲沢市立部神社	稲沢市観光協会 0587-22-1414
	豊川夏まつり	20日まで 豊川市進徳神社	豊川市観光協会 0533-89-2206
	蒲郡まつり	20日まで 蒲郡市民会館・竹島ふ頭・蒲郡ふ頭	蒲郡市観光商工課 0533-66-1120
	サマーナイト アクアリウム	8月31日まで 名古屋港水族館	名古屋港水族館 052-654-7080
	サマーフェア	8月31日まで サンテバルクたはら(田原市)	サンテバルクたはら 0531-25-1234
	はたらく自動車	9月28日まで トヨタ博物館(長久手市)	トヨタ博物館 0561-63-5151
20日	天王まつり	常滑市瀬木地区	常滑市観光協会 0569-34-8888
	岡崎駒立ぶどう狩り	10月10日まで 岡崎駒立町ぶどう園	岡崎駒立ぶどう狩り組合 0564-45-5151
21月祝	豊橋みなとフェスティバル	ボートインフォメーションセンターカモリアー	豊橋みなとフェスティバル実行委員会事務局 0532-53-7211
	第68回海の日 名古屋みなと祭	名古屋港 ガーデンふ頭一帯	海の日名古屋みなと祭協賛会事務局 052-654-7894
24水	第59回おりの感謝祭 一宮七夕まつり	27日まで 本町商店街はじめ市内一円	おりの感謝祭一宮まつり推進会 0586-28-9131
26土	第26回吉良花火大会	宮崎漁港	西尾観光案内所 0563-57-7840
	幸田彦左まつり	幸田駅前通り・幸田中央公園	幸田商工会 0564-62-0120
	第46回豊田おいでんまつり おいでんファイナル	名鉄豊田駅 東側一帯	豊田おいでんまつり実行委員会事務局 0565-34-6642
	国府夏まつり	26日まで 大社神社(豊川市)	豊川市観光協会 0533-89-2206
	尾張津島天王祭	27日まで 天王川公園	津島市観光協会 0567-28-8051
	万燈祭	27日まで 秋葉社周辺	刈谷市観光協会 0566-23-4100
	豊浜鯛まつり	27日まで 豊浜一帯(南知多町)	豊浜観光協会 0569-65-0004
	八坂神社祭典	27日まで 東栄町下田新橋付近	東栄町経済課 0536-76-1812
	第26回小牧平成夏まつり	27日まで 小牧市市民会館・名鉄小牧駅周辺	小牧市 シティプロモーション課 0568-76-1173
	企画展示 「天下統一-信長から家康へ」	9月28日まで 徳川美術館(名古屋市中区)	徳川美術館 052-935-6262
27日	松平郷夏まつり	松平郷園地(豊田市)	松平郷ふるさとづくり委員会 0565-58-1629
	第46回豊田おいでんまつり花火大会	豊田市白浜町	豊田おいでんまつり実行委員会 0565-34-6642
30水	岡崎城下家康公夏まつり	8月3日まで 岡崎公園他	岡崎城下家康公夏まつり実行委員会 0564-57-0200

*各イベントの開催日は変更または中止となる場合がございます。主催者にご確認のうえお出かけください。
 ※お問い合わせ先・電話番号については、曜日・時間によって対応できない場合がございますのでご了承ください。

開催日	イベント名	期間/主な開催場所	お問合せ先/電話番号
1金	第39回江南七夕まつり・市民サマーフェスタ	3日まで 布袋駅前・各商店街・江南駅前	江南七夕まつり・市民サマーフェスタ運営委員会 0587-55-6245
2土	岡崎城下家康公夏まつり・花火大会	乙川・矢作川河畔	岡崎市観光協会 0564-23-6217
	岩倉軽トラ夜市	神明ふれあい広場	岩倉市商工農政課 0587-38-5812
	岩倉市山車夏まつり	岩倉市地域交流センターくすのきの家	岩倉市商工農政課 0587-38-5812
	フラレレ	内海海水浴場(南知多町)	内海観光協会 0569-62-0985
	第4回サマーフェスタ in 犬山	犬山駅前ロータリー	犬山まちづくり株式会社 0568-65-0002
	須成祭	3日まで 須成富吉建速神社	蟹江町観光協会 0567-95-1111
	豊明夏まつり	3日まで 豊明市文化会館	豊明市市民協働課 0562-92-8306
	ナガバノイシモチソウ・大狭間湿地一般公開	3日まで 大狭間湿地	豊明市生涯学習課 0562-92-8317
	伊勢湾カップ2014	3日まで 新舞子海岸	知多市商工振興課 0562-33-3151
	笹踊り・七福神踊り	3日まで 引馬神社・八幡社	豊川市観光協会 0533-89-2206
	たんころりんの夕涼み	15日まで 足助の町並み(豊田市)	足助観光協会 0565-62-1272
3日	第18回はずストーンカップ チャレンジレース2014	東幡豆港・東幡豆海岸	西尾観光案内所 0563-57-7840
	石上げ祭	尾張富士 大宮浅間神社	犬山観光案内所 0568-61-6000
9土	小幡緑地自然観察会「夏休み親子水辺の生き物教室」	小幡緑地(名古屋市)	小幡緑地管理事務所 052-791-9492
	三河湾大感謝祭	蒲郡市民会館	愛知県環境部 水地盤環境課 052-954-6220
10日	綾渡の夜念仏と盆踊り	平勝寺(豊田市)	足助観光協会 0565-62-1272
	日本ライン 夏まつり納涼花火大会	犬山城麓木曾川	犬山観光案内所 0568-61-6000
12火	たこまつり	日間賀島東浜海水浴場(南知多町)	日間賀島観光協会 0569-68-2388
13水	第47回新城納涼花火	桜淵公園	新城市観光協会 0536-32-0022

開催日	イベント名	期間/主な開催場所	お問合せ先/電話番号
14木	貝吹のかぎ万燈	貝吹町万灯山	西尾観光案内所 0563-57-7840
	濃尾大花火	一宮市 起濃尾大橋北	濃尾花火大会開催委員会事務局 0586-62-9111
	つぐ盆踊り	16日まで 津具総合支所前 駐車場(設楽町)	津具観光協会 0536-83-2114
	足助夏まつり(万灯まつり)	14日まで 足助の町並み一帯(豊田市)	足助観光協会 0565-62-1272
15金	綾渡の夜念仏と盆踊り	平勝寺(豊田市)	足助観光協会 0565-62-1272
	第66回西尾・米津の川まつり	矢作川米津橋下流	西尾観光案内所 0563-57-7840
	興矢作温泉郷花火大会 in あさひ	JAあいち 豊田旭支店前	旭観光協会 0565-68-3653
	稲武まつり	16日まで 稲武中学校グラウンド・名倉川(豊田市)	稲武まつり実行委員会 0565-83-3200
	いわくら夏まつり 市民盆おどり	16日まで 総合体育文化センター駐車場	岩倉市商工農政課 0587-38-5812
16土	弁財天祭典	佐久島簡島弁財天(西尾市)	佐久島振興課 0563-72-9607
	こうた夢フェスタ	ハッピーネス・ヒル幸田	こうた夏まつり実行委員会 0564-62-1111
	刈谷わんさか祭り・花火大会	刈谷市 総合運動公園	刈谷市観光協会 0566-23-4100
	第7回 2014犬山城下町おどり	17日まで 犬山城下町本町通り	犬山まちづくり株式会社 0568-65-0002
	雨乞いまつり	17日まで 宮道天神社	豊川市観光協会 0533-89-2206
23土	知立よいとご祭り	知立市役所駐車場・中央公民館 周辺道路	知立市観光協会 0566-95-0125
	豊川市民まつり「豊川手筒まつり」	豊川市野球場	豊川手筒まつり実行委員会 0533-86-4101
	尾張旭たのしい夏まつり	スカイワードあさひ及び城山公園周辺(尾張旭市)	尾張旭たのしい夏まつり実行委員会事務局 0561-76-8126
	小牧秋葉祭	24日まで 小牧神明社	小牧市観光協会 0568-39-6123
	第48回常滑焼まつり	24日まで ポートレスとこなめ、セラモール	第48回常滑焼まつり協賛会 0569-34-3200
25月	ハワイアンフェスティバル in 吉良ワイキキビーチ	30日まで 宮崎海水浴場 特設ステージ	西尾観光案内所 0563-57-7840
26火	三河一色大提灯まつり	27日まで 三河一色諏訪神社	西尾観光案内所 0563-57-7840
29金	第16回 にっぽんど真ん中祭り	31日まで 名古屋栄他	(公財)にっぽんど真ん中祭り文化財団 052-241-4333

※各イベントの開催日は変更または中止となる場合もございます。主催者にご確認のうえお出かけください。 ※お問い合わせ先・電話番号については、曜日・時間によって対応できない場合がございますのでご了承ください。

開催日	イベント名	期間/主な開催場所	お問合せ先/電話番号
開催中	名古屋ポートビル 30周年記念 特別展「名古屋港ポートビル30年を振り返る」	15日まで 名古屋港ポートビル	名古屋港海洋博物館 052-652-1111
月上旬	スチューベン・ハニーシードレス種ぶどう狩り	10月中旬まで 駒立町各ぶどう園(岡崎市)	岡崎駒立ぶどう狩り組合 0564-45-5151
	さつま芋掘り	11月下旬まで ジョイフルファーム鶴の池(美浜町)	ジョイフルファーム鶴の池 0569-87-6080
	栗ひろい	10月中旬まで 三ツ足栗園(豊田市)	足助観光協会 0565-62-1272
1月	花ひろば フォトコンテスト	30日まで 観光農園花ひろば(南知多町)	観光農園花ひろば 0569-65-2432
5金	清崎の百万遍念仏	清崎毘沙門堂	設楽町観光協会 0536-62-1000
6土	松平郷月見の会	松平郷 高月院	豊田市観光協会 0565-34-6642
	こまき信長 お月見まつり	7日まで 小牧山	小牧市 シティプロモーション課 0568-76-1173
8月	香嵐渓 月見の会	香嵐渓広場(豊田市)	足助観光協会 0565-62-1272
13土	小幡緑地自然観察会 ~赤トンボと秋の七草~	小幡緑地本園(名古屋市)	小幡緑地管理事務所 052-791-9492
	陶祖800年祭記念 第83回せとの祭	14日まで 尾張瀬戸駅前、瀬戸川沿い、市内一円	瀬戸市まるとミュージアム・観光協会 0561-85-2730
	田原祭り	14日まで 田原市街地周辺	渥美半島観光ビューロー 0531-23-3516
	2014秋の茶臼山高原 茶臼山de遊ぼう!	15日まで 茶臼山高原(豊根村)	茶臼山高原協会 0536-87-2345

開催日	イベント名	期間/主な開催場所	お問合せ先/電話番号
14日	第13回にしん夢まつり	日進市役所周辺	日進市産業振興課 0561-73-2196
	第31回木曾川町一豊まつり	黒田小学校他(一宮市)	一豊まつり実行委員会事務局 0586-87-3618
20土	平成26年度みよし市総合福祉フェスタ	みよし市文化センターサンアート	みよし市福祉課 0561-32-8010
	天平ロマンのタバ	三河国分尼寺跡 史跡公園	豊川市教育委員会 生涯学習課 0533-88-8035
	仲秋のあかり祭	23日まで デンパーク(安城市)	デンパーク 0566-92-7111
21日	第3回 紅茶フェスティバル in 尾張旭	スカイワードあさひ(尾張旭市)	尾張旭を日本一にする会 050-3697-1300
	敬老の日感謝祭	大井漁港(南知多町)	大井漁港 0569-63-0314
	岩倉軽トラ市	八剣懸いの広場	岩倉市商工農政課 0587-38-5812
	秋葉まつり	知立神社(知立市)	知立神社 0566-81-0055
23火	秋の彼岸中日供養	犬山寂光院(犬山市)	犬山寂光院 0568-61-0035
27土	陶祖800年祭記念 第19回来る福招き猫まつりin瀬戸	28日まで 尾張瀬戸駅周辺他	瀬戸市まるとミュージアム・観光協会 0561-85-2730
	とよた産業フェスタ	28日まで 豊田スタジアム	とよた産業フェスタ実行委員会事務局 0565-32-4596
28日	知多半島 ぶらぐる散歩(半田市)	半田市岩滑地区、半田運河周辺	知多半島観光協会 0569-47-8588
	大智院の 成田不動尊大祭	大智院(知多市)	知立市商工振興課 0562-33-3151

夏の篠島

日帰り昼食 おとな お1人様

8,900円

【設定期間】平成26年 9/30火まで
(8月12日から8月15日までの期間を除きます。)
※写真はすべてイメージです。

事前予約制
おとな2名様以上で
お申し込みください

はも&アワビ

あなたは鱧派? それとも鯛派?



たい&アワビ

日帰り昼食 モデルコース

名鉄各駅 河和駅・河和港 篠島港 旅館(昼食・入浴)

名鉄各駅 河和駅・河和港 篠島港 旅館(昼食・入浴)

名鉄電車 全線乗り放題フリーきっぷ + 名鉄海上観光船 河和港~篠島港間フリー + はも&アワビコース / たい&アワビコース

※発売金額には、アワーコースの他、昼食代金を含まず。アワーコースは、名鉄電車全線および名鉄海上観光船の河和港~篠島港間で1日限り開催です。※特別車をご利用の場合は、別途特別車乗降(メニューカット)が必要です。※添乗員は同行いたします。※最少乗客人員はおとな2名様です。お問合せ・お求めは、名鉄主要駅・名鉄名古屋駅サービスセンター・名鉄観光サービス主要支店

旅行企画・実施 / 名古屋鉄道株式会社

μ's Card

~名鉄ミュージズカード~

ねがいを叶える一枚。



名鉄電車・名鉄バス・豊橋鉄道などの定期券が購入できる!

使い道たくさん μstarポイントがたまる!

manaca と2枚持ちで さらにオトクに μstarポイントがたまる!

初年度年会費 無料

manaca にクレジットチャージができる!

全国のお店や施設などで優待が受けられる!

3月6日から募集開始! ◎お申し込みはWEBまたは名鉄主要駅設置の入会申込書から。

平成26年度 観光あいち 友の会募集!

特典
1

「旬感観光あいち」を、お届けいたします!
[各号1部年4回配送]

特典
2

メルマガによる月2回の観光ニュース配信いたします!!

特典
3

県内観光施設の割引券をご送付いたします!

会費

1年間1,000円

●追加の場合は1部につき年100円増し
[会員期間]入会日より平成27年3月31日まで

手続き

下記の項目をご記入のうえ、ハガキまたはFAXで当協会へご送付ください。

1.ご氏名 2.ご住所(ご送付先)
3.TEL 4.メールアドレス

○ご入金方法
会費1,000円+追加部数料金は、お近くの郵便局にて「郵便振替払込取扱票」に口座番号:00860-6-21800、通信欄に「観光あいち友の会費」とご記入いただき、払い込みください。なお、「払込取扱票」は、会員一人につき1枚ご使用ください。
※振込手数料については、ご負担いただきますようお願い致します。
※ご入金を確認できましたら、入会完了となります。

◎詳しくは、ホームページをご参照下さい。

<http://www.aichi-kanko.jp/>

〒450-0002 愛知県名古屋市中村区名駅四丁目4番38号 愛知県産業労働センター 1F
(一社)愛知県観光協会友の会係 TEL.052-581-5788 FAX.052-485-4919

旬感
アンケート
SHUNKAN QUESTIONNAIRE

アンケートに答えてプレゼントをもらおう!
旬感観光「読者プレゼント」

素敵なプレゼントを多数豪語用意しています。お気軽にご応募ください。その他、本誌へのご意見や感想もお待ちしております。

愛知県内の旅先のグルメと言えば? また、オススメのお土産は?

Question

はがき・FAX・メールのいずれかで、右記の内容をご記入の上ご応募ください。

※応募締切:2014年9月30日(火)まで
※当選の発表は賞品の発送をもってかえさせていただきます。

【ご応募先】

〒451-0045
愛知県名古屋市西区名駅2丁目25-3-501
(株)エイエイビー内「旬感観光あいち」編集部宛
FAX:052-485-7501
メール:aichi@aap.co.jp

※お預かりした個人情報は、アンケート・賞品の発送以外には使用致しません。また、厳重な管理のもと取り扱いをさせていただきます。

Answer

(例)旅先のグルメは五平餅
お土産は地ビール

【賞品のご送付先】

●郵便番号・ご住所
●ご氏名 ●お電話番号
●ご職業
●旬感観光あいちへのご意見

賞品

【猿投温泉 金泉の湯】
ペアご入浴券(5組10名様)

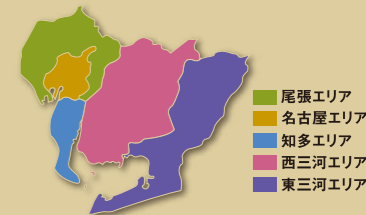
3月にリニューアルした猿投温泉金泉の湯のペアご入浴券をプレゼント。

【茶臼山高原リフト】
ペアご利用券(5組10名様)

爽やかな高原風景、冬のスキーと1年を通じてお楽しみ頂ける茶臼山高原リフトのペアご利用券をプレゼント。

宿泊・観光施設のご案内

Seasonal Sightseeing in Aichi
Members List



観光施設

個性豊かで魅力いっぱいの施設を巡り、さらに深まる旅の思い出。

尾張

- 犬山カンツリー倶楽部
なだらかな丘陵地にひろがる名門コース。
☎0568-61-2281 **犬山**
- 小牧コロナワールド
一日遊べる複合エンターテインメント施設。
☎0568-72-9226 **小牧**
- トヨタ博物館
自動車文化・技術の展示。代表的な車の陳列。
☎0561-63-5151 **長久手**
- お菓子の城
甘くて楽しいお菓子のテーマパーク。
☎0568-67-8181 **犬山**
- 品野陶磁器センター
窯元直販、陶器、陶磁器、食器等の大型デパート。
☎0561-41-1141 **瀬戸**

名古屋

- 有松・鳴海絞会館
絞りの歴史資料の展示と販売。
☎052-621-0111
- 中京競馬場
大人から子どもまで楽しめる、レジャースポット。
☎052-623-2001
- トヨタ産業技術記念館
繊維と自動車の機械展示。子供から大人まで楽しめる参加型のおもしろ博物館。
☎052-551-6115
- 名古屋テレビ塔
名古屋のランドマーク。恋人の聖地にも認定。
☎052-971-8546
- 名古屋ボストン美術館
米田ボストン美術館の姉妹館。所蔵作品の展示、ミュージアムグッズの販売。
☎052-684-0101
- 東山ガーデン
レストラン、ケータリング、ウエディング、堀川クルージングを運営。
☎052-698-4611
- 御園座
芝居・歌謡のステージが行われる。明治創業の名古屋の代表的劇場。
☎052-222-8222
- 久屋大通庭園(旧ランの館)
9月リニューアルオープン予定
☎052-243-0511
- 大一新美術館
アールヌーヴォーなどのガラス工芸をコレクション。
☎052-413-6777
- 徳川美術館
徳川家康の遺品を中心に、初代義直以下代々の「大名道具」1万件余り収蔵。
☎052-935-6262
- 名古屋港水族館
シャチ・イルカ・ペンギンなどが展示されるアクアミュージアム。
☎052-654-7080
- ナゴヤドーム
プロ野球の試合・コンサートなど各種イベント開催。
☎052-719-2121
- ノリタケの森
陶業発祥の地に陶磁器に関する複合施設として開設。
☎052-561-7290
- ブラザーコミュニケーションスペース
懐かしいマシンから新製品等の展示。
☎052-824-2227
- 名鉄レジャック
グルメ・アミューズメント・リラクゼーションの複合施設。
☎052-581-8831

知多

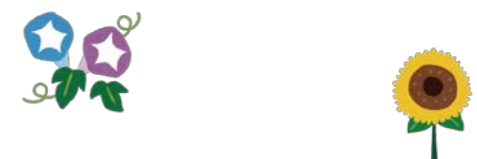
- 東邦ガス ガスエネルギー館
地球温暖化とエネルギーについて学べる展示館。
☎052-603-2527 **東海**
- 盛田味の館
和食レストラン。酒・味噌・醤油の製造プロセスを紹介。
☎0569-37-0733 **常滑**
- 観光農園花ひろば
菜の花、ポピー、ポーチュラカ等が咲き誇る観光農園。
☎0569-65-2432 **南知多**
- INAXライブミュージアム
世界のタイル博物館。窯のある広場・資料館を設置。
☎0569-34-8282 **常滑**
- 國盛・酒の文化館
半田の伝統産業の酒づくりの道具(500点)、原料、民族などの工程展示。
☎0569-23-1499 **半田**
- とれとれ漁師市
月に2度開催の朝市(大井漁港)で、獲れたての魚を販売。
☎0569-63-1159 **南知多**

西三河

- 安城産業文化公園デンパーク
デンパークの街並みを再現した花と緑のテーマパーク。
☎0566-92-7111 **安城**
- 男川やな
夏は鮎のつかみ取り、蕎麦打ち体験は一年を通して楽しめる。
☎0564-82-2089 **岡崎**
- IPCわんわん動物園
犬・猫といっしょに遊べる、ふれあえる。
☎0564-26-3884 **岡崎**
- フローラルガーデンよさみ
四季折々の花や遊具が充実、のびのび楽しめる。
☎0566-29-4330 **刈谷**
- ありがどうの里
白だして有名な七福醸造の展示館。
☎0566-92-5213 **碧南**
- 岡崎駒立ぶどう狩組合
テラウエアーム、巨峰等の各種ぶどう狩りの観光農園。
☎0564-45-5151 **岡崎**
- 八丁味噌の郷
伝統的な味噌造りの製法、代々伝わる道具・古文書などを展示。
☎0564-21-1355 **岡崎**
- 吉浜人形
県内最大規模の雛人形、五月人形の専門店。
☎0120-11-4480 **高浜**
- 一の谷
鮎・シジキ・山菜を鍋など各種料理で提供。
☎0565-62-0508 **豊田**
- 道の駅にしお岡ノ山
六万石下町「西尾」をコンセプトに造られた道の駅。
☎0563-55-5821 **西尾**

東三河

- 蒲郡オレンジパーク
みかん、いちご、メロン等一年中楽しめるフルーツパーク。
☎0533-68-2321 **蒲郡**
- サンテバルクたはら
花、小動物園、ミニアスレチック、体験メニューが楽しめる農業公園。
☎0531-25-1234 **田原**
- ニュー渥美観光
メロン、いちご等のフルーツ狩りが楽しめる観光農園。
☎0531-32-0636 **田原**
- 道の駅 田原めつくんはうす
渥美半島の観光情報・特産物・お土産を販売。
☎0531-23-2525 **田原**
- ラグーナ 蒲郡
テーマパーク、ショッピングモール、マリナ等が揃うマリナリゾート施設。
☎0533-58-2700 **蒲郡**
- シーサイドファーム伊良湖
メロンの有機栽培にこだわる観光農園。
☎0531-38-0031 **田原**
- マルカ農園観光
マンゴーの販売、メロン・イチゴ狩りが楽しめる観光農園。
☎0531-45-3167 **田原**
- 寒狭川広見ヤナ
観光やなを6月から10月にかけて楽しめる。
☎0536-36-0201 **新城**



はづグループ リゾート
HAZU RESORT

あでやかに四季を織るこころづくしの
おもてなしほっとできる場所が
ここにあります。



湯谷温泉 予約センター TEL.0536-32-1211
西浦温泉 TEL.0533-58-1811

はづ合掌 新城市豊岡字南平18-1
はづ木 新城市豊岡字滝上45-1
湯の風 HAZU 新城市能登瀬上谷平4-1
はづ別館 新城市豊岡字滝上11-4
和のリゾートはづ 蒲郡市西浦町大山17

はづグループ公式ホームページで
ご予約頂いた方には…

特典1 1,000円分の館内利用券プレゼント
※1室利用につき1枚とさせていただきます。
※一部対象外のプランがございます。

特典2 はづグループ
スタンプカード押印

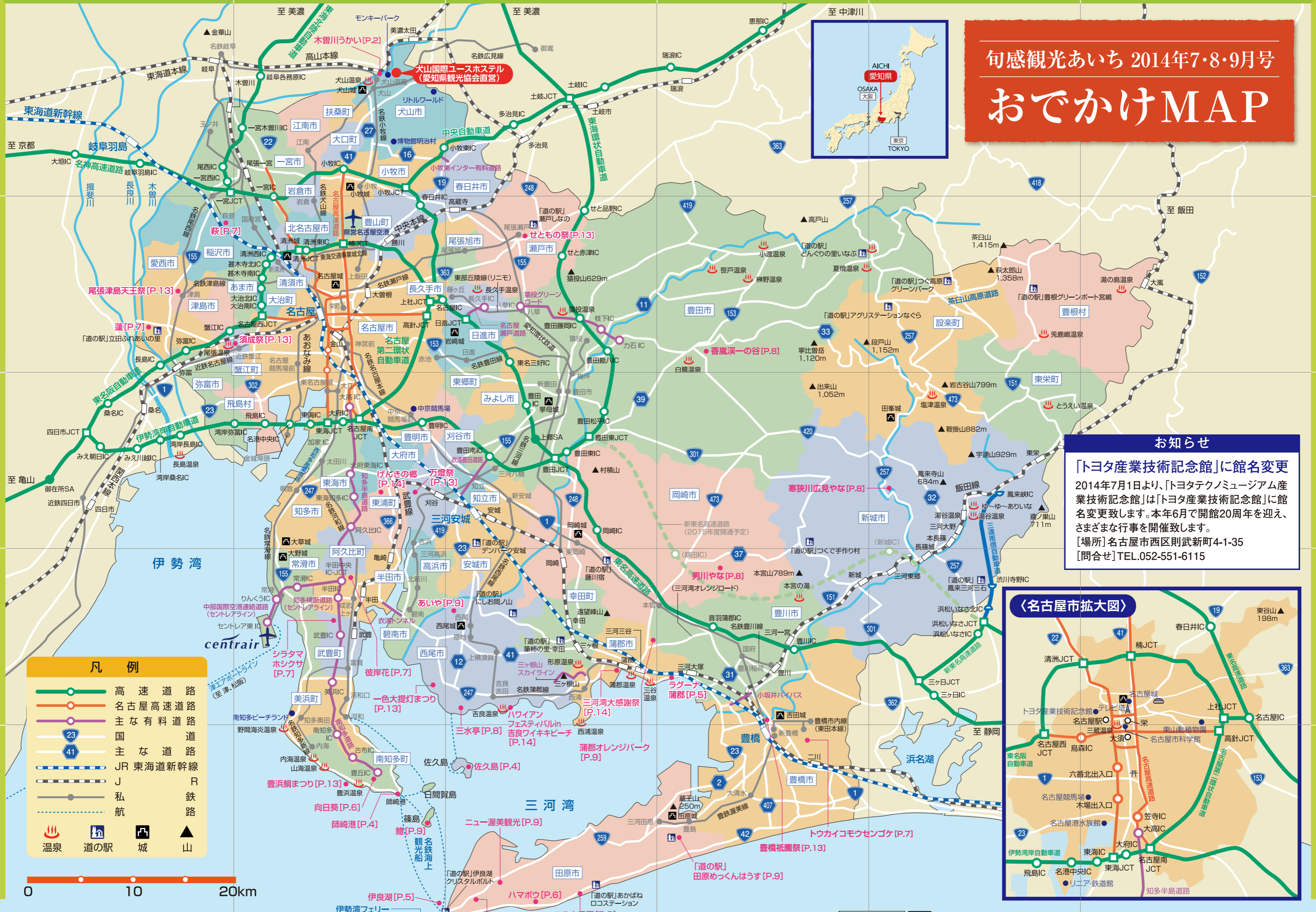
見て、ふれて、飲んで! できたての「うまさ」を実感!
アサヒビール名古屋工場へお越しください!

工場見学のご案内 見学無料 要予約
アサヒビール名古屋工場 / 愛知県名古屋市守山区西川原町318
TEL.052-792-8966 [お電話受付時間 9:00~17:00]
ホームページでもご予約できます
www.asahibeer.co.jp/brewery/

【ご注意】工場見学は予約制です。お手数ですが、必ずお電話などでご予約ください。電話番号はおかけ間違いのないようお願いいたします。◎工場見学、試飲は無料です。(ビールの試飲は20分間、お1人様3杯までとなります。)◎お車・バイクを運転の方、自転車でご来場の方、未成年の方、妊娠中や授乳期の方はビールの試飲ができません。ソフトドリンクをご用意いたしております。

ビール飲酒は20歳になってから。飲酒運転は法律で禁止されています。妊娠中や授乳期の飲酒は、胎児・乳児の発育に悪影響を与えるおそれがあります。ほどよく、楽しく、いいお酒。のんだあとにはリサイクル。◎ **すべては、お客さまの「うまい!」のために。アサヒビール株式会社**

旬感観光あいち 2014年7・8・9月号 おでかけMAP



お知らせ
「トヨタ産業技術記念館」に館名変更
 2014年7月1日より、「トヨタテクノミュージアム産業技術記念館」は「トヨタ産業技術記念館」に館名変更致します。本年6月で開館20周年を迎え、さまざまな行事を開催致します。
 [場所] 名古屋市西区則武新町4-1-35
 [問合せ] TEL.052-551-6115



- 凡例**
- 高速道路
 - 名古屋高速道路
 - 主な有料道路
 - 23 国道
 - 41 主要な道路
 - JR 東海道新幹線
 - J 鉄道
 - R 航
 - 🔥 温泉
 - 🚉 道の駅
 - 🏰 城
 - ▲ 山

