

マイアカウントを作成



特設サイトにアクセスし、
マイアカウントを作成
スタンプラリーに参加しよう

アプリダウンロードは不要。
登録は簡単です！

スタンプを集める



特設サイトに掲載の
スタンプ設置施設に
設置されているQRコードを読み
取ってスタンプをゲット！

※GPSでスタンプを取得できる
施設もあります。

応募する



応募したいコースの
スタンプ数が集まったら、
必要事項を入力して応募しよう！

※お一人様何回でも応募できます。
※応募には、愛知と岐阜、両県の
スタンプが必要です。

抽選で **110 名様**※ に愛知・岐阜の特産品が当たります!!

※第1期・第2期の合計

プラチナコース

10
名様

スタンプ 8個で応募! 10,000円 相当の特産品



シルバーコース

30
名様

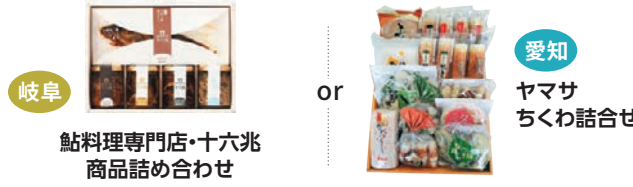
スタンプ 3個で応募! 3,000円 相当の特産品



ゴールドコース

10
名様

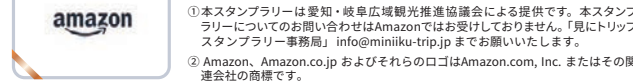
スタンプ 6個で応募! 8,000円 相当の特産品



ブロンズコース

60
名様

スタンプ 2個で応募! Amazonギフト 500円分



Wチャンス

プラチナ、ゴールド、
シルバーコースで外れた方は
ブロンズコースで抽選のWチャンスあり!

応募締め切り | 第1期: 2025年 9月 30日(火) 第2期: 2026年 2月 28日(土) (第2期の応募締め切り日を過ぎると応募できませんのでご注意ください。)

ご注意

- 必ず愛知と岐阜、両県のスタンプが1個以上必要です。1つの県のスタンプしかない場合は無効になります。
- 有料施設では、有料区域内にスタンプが設置してある場合がありますので、その場合は有料にて入場後、スタンプを押してください。
- 取得できるスタンプは1施設1個までです。スマートフォンやタブレットを使用してスタンプを取得してください。
- 賞品を指定しての応募や当選後の賞品の交換はできません。
- 当選は賞品の発送をもって発表に代えさせていただきます。
- スタンプの重複はなければ、お一人で何度でも応募できます。
- 開館時間・休館日は各施設で異なりますので、お出かけの際はご注意ください。
- お客様の住所転居先が不明などの理由により連絡・配達ができない場合は当選権利を無効とさせていただきます。



【お問い合わせ】
**愛知・岐阜
広域観光推進協議会**

愛知県観光コンベンション局観光振興課
所在地: 愛知県名古屋市中区三の丸3-1-2
TEL: 052-954-6355 FAX: 052-973-3584
E-mail: kanko@pref.aichi.lg.jp

岐阜県観光文化スポーツ部観光資源活用課
所在地: 岐阜県岐阜市荻田南2-1-1
TEL: 058-272-8396 FAX: 058-278-2674
E-mail: c11337@pref.gifu.lg.jp

※QRコードは(株)デンソーウェーブの登録商標です。

産業
観光

あいちとぎふ

見にトリップ スタンプラリー

2025-2026

体験

工場
見学

愛知・岐阜の

120 施設が対象!

第1期

7/18_金 ~ 9/30_火

第2期

10/1_水 ~ 2/28_土

スタンプラリーの参加はこちらから! ➡

発行: 愛知・岐阜広域観光推進協議会



あいちとぎふ MAP

各施設に表示した番号は、このページにある地図と連動しています。

見はトリップ 産業120スポット

古くから“ものづくり”の地として、発展してきた愛知県・岐阜県には、その歴史や製品、工程などを楽しみながら学べる産業観光スポットがたくさんあります。

ガイドブックの見方

スタンプ設置場所

(例) 産受付

愛知県にある施設

岐阜県にある施設

住所

電話番号

料金

営業時間

定休日

特典提供の有無

見はトリップ ページについて

愛知県と岐阜県の産業観光施設120スポットを、[きもの]「織機・織機・伝統工芸」「醸造・食品」その他の4ジャンルに分けて掲載しています。



愛知県の観光情報はコチラ!

愛知の公式観光ガイド

Aichi Now

OFFICIAL SITE FOR TOURISM AICHI

岐阜県の観光情報はコチラ!

岐阜の旅ガイド

Gifu Travel Guide

【お問い合わせ】愛知・岐阜広域観光推進協議会
愛知県観光コンベンション局観光振興課
所在地: 〒460-8501 愛知県名古屋市中区三の丸三丁目1番2号
電話番号: 052-954-6355
FAX番号: 052-973-3584
E-mail: kanko@pref.aichi.lg.jp

愛知・岐阜文化スポーツ部観光資源活用課
所在地: 〒500-8570 岐阜県岐阜市坂田南2-1-1
電話番号: 058-272-8396
FAX番号: 058-278-2674
E-mail: c11337@pref.gifu.lg.jp

※このガイドブックで紹介する施設は、一般的な観光地のようにいつでも自由に見学したり、体験できたりするところばかりではありません。事前の申し込みや入場料が必要な施設がありますので、お出かけの際は事前に電話などでお問い合わせください。
※掲載内容の正確性には万全を期しておりますが、発行後に内容が変更になることや、臨時休業等で利用できない場合があります。ご不明点など、各施設にお問い合わせください。



愛知と岐阜の産業観光スポットを巡る4つのモデルコースをご紹介します。
見て・触れて・体験して学びと発見の旅を楽しみませんか？
工場見学や手づくり体験、歴史あるまち並みの散策や
お気に入りの一品探しなど、
子どもから大人まで楽しめる出会いが待っています。

モデルコースに掲載のスタンプラリー対象
スポットのスタンプを全て取得すると
特別スタンプがもらえます！

右の二次元コードから
WEBサイトをチェック！



01

電車でゆったり 愛知・岐阜のものづくり旅

あいち **ノリタケの森** P6 参照

陶磁器に関する産業観光施設。緑豊かな園内には絵付け体験や製造工程の見学、初期のノリタケ製品が鑑賞できるミュージアム、ライフスタイルショップからレストランでのお食事など親子で楽しめるスポットが満載！



徒歩約10分

あいち **トヨタ産業技術記念館** P9 参照

クルマと繊維の進化を、実物の機械や体験を通じて学べます。迫力の実演やワクワクする展示が満載で、子どもの好奇心も大人の知的探究心も大満足！館内カフェやショップも充実。



館内のカフェで
名物カレーランチ



徒歩約5分+ 名鉄 徒歩約2分
名古屋駅 JR 徒歩約20分
岐阜駅 岐阜バスで約15分

ぎふ **CASA stella** P11 参照

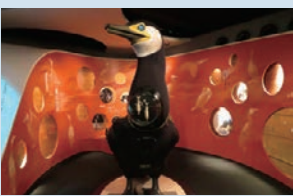
長良川沿いに佇む文化観光施設。和傘や提灯など長良川流域の伝統工芸品に見て・触れて・学べる展示が充実。ものづくりの魅力にふれながら、思い出に残る体験を。



徒歩約15分

ぎふ **長良川うかいミュージアム** P17 参照

「ぎふ長良川の鵜飼」の世界を、映像や展示で楽しく学べます。実物大の鵜舟や鵜匠の道具など、迫力満点の展示にワクワク！体験コーナーで鵜匠気分も味わえます。



徒歩約1分

立ち寄りスポット **長良川沿いを散策**

四季折々の自然と歴史的な町並みを楽しめる長良川沿い。のんびり歩くだけで心が癒されます。

岐阜市長良川右岸 徒歩 約1~10分



長良川温泉宿泊

長良川や金華山を望む風情ある温泉地。旅の締めくくりは、自然に包まれた露天風呂でリラックス。旬の味覚も楽しめます。

岐阜市長良川周辺 058-297-2122(岐阜長良川温泉旅館協同組合)

02

見て、知って、体験する やきもの文化にふれる旅

あいち **瀬戸蔵ミュージアム** P6 参照

せとものまのち・瀬戸の歴史やくらし、やきものづくりの変遷を楽しく学べます。昭和時代の町並みを再現したコーナーや、実物の電車展示も。家族でせともの魅力にふれてみよう！



徒歩約3分

あいち **招き猫ミュージアム** P14 参照

全国から集められた個性豊かな招き猫がいっぱい！可愛くてユニークな展示に思わず笑顔になります。金運？恋愛運？親子で楽しみながら福を呼ぶ猫に会いに行こう。



車で約7分(しなの)

好きな方へ移動

車で約25分(うなぎ)

立ち寄りスポット



瀬戸焼そばランチ



道の駅瀬戸しなの

ご当地めし「瀬戸焼そば」や特産品などがずらりと並ぶ道の駅。食事や買い物も楽しめるだけでなく、観光案内や休憩スポットも充実。

瀬戸市田野町1-126-1 0561-41-3900

多治見市のうなぎの名店でランチ

美濃焼生産地の多治見市は知る人ぞ知るうなぎの激戦区。香ばしくふくら焼き上げた一杯は、旅の合間の楽しみにぴったり。贅沢なランチタイムはいかが？

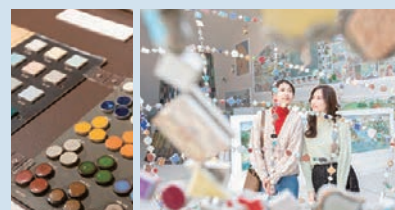
多治見市周辺

車で約17分(しなの)

車で車で約5~10分(うなぎ)

ぎふ **多治見市モザイクタイルミュージアム** P7 参照

見た目も楽しい不思議な建物の中に、色とりどりのモザイクタイルが大集合！昔の洗面台やお風呂の展示、タイルの壁など、見て・さわって・楽しめる体験型ミュージアムです。



車で約17分

ぎふ **KOYO BASE** P8 参照

うつわの楽しさを体感できるおしゃれなスポット。カフェではセンスの光るうつわで料理やスイーツを味わえ、ショップでは暮らしに取り入れたいくなるお気に入りのうつわが見つかるかも。



03

技と暮らしのルーツを めぐる 文化再発見の旅

あいち **後藤サボテン** P16 参照

ずらりと並ぶ個性派サボテンにワクワク！寄せ植え体験では、好きなサボテンを選んで自分だけの小さな鉢が作れます。ここでしか出せない緑の仲間をおみやげにいかが？



あいち **博物館 明治村** P15 参照

蒸気機関車(運休の場合あり)に乗ったり、昔の暮らしや建物にふれたり、どこを歩いても発見の連続！まるで明治時代にタイムトリップしたような1日が楽しめます。



車で約20分

立ち寄りスポット

国宝犬山城や犬山城下町

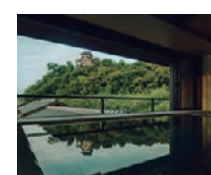
現存する日本最古の木造天守に登って、絶景を堪能！城下町はグルメや歴史ある町並み、季節のイベントが楽しめます。

犬山市犬山北古券65-2(犬山城) 0568-61-1711

犬山温泉宿泊 車で約3分

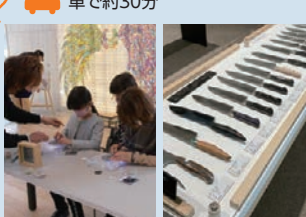
犬山城から歩いて行ける距離に、癒しの宿が点在。美しい夕暮れや川のせせらぎに包まれながら、心地よい余韻とともに一日の締めくくりを。

犬山市犬山周辺 0568-61-2825(犬山市観光協会)



ぎふ **せきてらす/岐阜関刃物会館** P10 参照

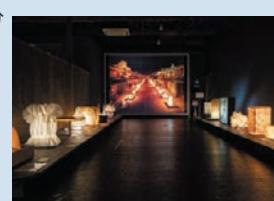
関の刃物の魅力を体感！包丁やナイフなどの展示や購入、彫刻刀を使ったクラフト体験や、研ぎ体験なども楽しめます。職人の技にふれながら、「切る」を身近に感じられる貴重な体験を。



車で約30分

ぎふ **美濃和紙あかりアート館** P10 参照

和紙を通したやさしい灯りが広がる幻想空間。「あかりアート展」の入賞作を間近で見られます。静かであたたかい明かりのなかを歩けば、自然と心もほぐれていくはず。



徒歩約1分

立ち寄りスポット

美濃市のうだつの上がる町並み

江戸から明治時代の町家が残る、国の重要伝統的建造物群保存地区。特徴的な「うだつ」をはじめ、趣ある町並みをのんびりと散策できます。

美濃市加治屋町周辺 0575-35-3660(美濃市観光協会)



04

モノとの出会いが楽しくなる 体験と発見のよりみち旅

ぎふ **エアーかおる本丸** P19 参照

吸水性抜群の人気タオルの魅力を体感！ギャラリーで糸の不思議をごらんいただいたあとは、お得にアウトレットでお買物。お気に入りの1枚に出会えるかも。



車で約10分

ぎふ **Bread Wonder Factory まもるんパン** P14 参照

たっぷりカゴ盛りパンのランチが人気！缶詰パンの製造工場を兼ねた複合施設で、焼きたてパンを思う存分味わえます。店内には防災をテーマにした工夫がいっぱい。



併設のカフェで
カゴ盛りパンランチ

車で約30分

あいち **あま市七宝焼アートヴィレッジ** P6 参照

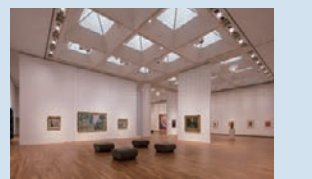
ガラスのような輝きを持つ七宝焼を、自分の手でつくれる体験が人気！ブローチやキーホルダーにカラフルな釉薬をのせて、世界にひとつだけの作品を完成させよう。



車で約23分

あいち **愛知県美術館** P17 参照

国内外のアートが楽しめる美術館。展示室では、絵画や彫刻など多彩な作品に出合えます。ミュージアムショップでは、好きな作家のグッズを探すのも楽しみのひとつ。



徒歩約3分

立ち寄りスポット

オアシス21・中部電力 MIRAI TOWER・ヒサヤオドリパーク 周辺散策&ディナー

広がる芝生ときらめく夜景に包まれる、旅の締めくくりぴったりなエリア。ライトアップを眺めながら、おしゃれなディナーでゆったり過ごそう。

名古屋市中区錦3丁目、東区東横1丁目 他



産業観光 **120** スポット

Two women are shown from the chest up, smiling and holding up their completed photo frames. The woman on the left is wearing a red turtleneck under a light-colored cardigan and holds a square frame with a white photo. The woman on the right is wearing a light-colored sweater and holds a rectangular frame with a white photo. Both frames are decorated with colorful pom-poms and small white flowers. The background is a solid teal color.

ファインセラミックス産業へと進化しました。

7



15

すわんたいる かふゑ

スタンプ設置場所

入口レジ横

体験メニュー

コースターづくり 500円 ほか

多治見市旭ヶ丘町10-6-15 (美濃焼卸団地内)

☎ 0572-26-9516

🕒 11時～16時

🔥 火曜、隔週水曜

※詳しくはInstagramよりご確認ください。

📌 コースター500円、写真立て800円など

16

とうしんみのとうげいびじゅつかん

スタンプ設置場所

受付

ここがポイント

自生の大王松を囲むように建設された円形の美術館

多治見市虎溪山町4-13-1

☎ 0572-22-1155

🕒 10時～17時

🔥 月曜 (祝日の場合は翌平日)、展示替期間、12月22日～1月5日

📌 無料

17

おりべのさとこうえん

スタンプ設置場所

事務所 受付カウンター

ここがポイント

茶室「暮雪庵」1服 500円
※開催日は公式サイトをご確認ください。

土岐市泉町久尻1246-1

☎ 0572-54-2710

🕒 9時～17時

🔥 月曜 (祝日の場合は水曜)、祝日の翌日 (祝日が金曜・土曜・日曜の場合は翌火曜)

📌 無料

18

みずなみしとうじりょうかん

スタンプ設置場所

館内受付 (要入館料)

ここがポイント

絵付け体験 150円～ (予約優先・当日申込可)
※作品は当日お持ち帰りいただけます。

瑞浪市明世町山野内1-6

☎ 0572-67-2506

🕒 9時～17時 (入館は16時30分まで)

🔥 月曜 (祝日の場合は翌平日)、祝日の翌日、年末年始ほか

📌 大人200円 / 高校生以下無料

19

あらかわとよぞうしりょうかん

スタンプ設置場所

館内受付 (要入館料)

ここがポイント

「美濃桃山陶の聖地」を一般公開

可児市久々利柿下入会352

☎ 0574-64-1461

🕒 9時30分～16時 (入館は15時30分まで)

🔥 月曜 (祝日の場合は開館)、祝日の翌日、年末年始 (12月28日～1月4日)、臨時休館日 (8月26日～28日、12月16日～18日)

📌 大人210円 / 高校生以下無料

20

わくわくたいけんかん

スタンプ設置場所

館内1階受付

ここがポイント

吹きガラス体験 2,500円
トンボ玉体験 1,800円
サンドブラスト 1,500円

可児市塩河1071-4

☎ 0574-65-1515

🕒 ガラス体験9時～16時 (最終受付15時)

🔥 火曜、祝日、年末年始 (12月28日～1月4日)

📌 無料

21

おりべてんじかん (おりべのさとともとす)

スタンプ設置場所

館内入口

ここがポイント

織部の作り出す「美」代表作として「織部焼き」を展示

本巣市山口676

☎ 0581-34-4755

🕒 10時～16時

🔥 不定休 (道の駅 織部の里もとすに準ずる)

📌 無料

22

こーよーべーす

スタンプ設置場所

レジカウンター

ここがポイント

絵付け体験 1,500円 (税込)
転写体験 1,500円 (税込)
農園野菜のスパイスカレー 1,500円 (税込)

土岐市泉町久尻1496-5

☎ 0572-55-5501

🕒 11時～17時

🔥 火曜、水曜 (祝日は営業)

📌 無料

せんい きかい でんとうこうげい

繊維・機械・伝統工芸

肥沃な土壌は綿花の栽培に役立ち、さらに繊維産業へとつながります。繊維産業で活躍した織機は、この地域の木工・からくり技術の集積であり、自動車・航空宇宙産業へとつながっていきます。

23

とよたし おばらわしのふるさと

スタンプ設置場所

小原和紙美術館 (要入館料)

ここがポイント

無地紙すき 1,000円～

豊田市永太郎町洞216-1

☎ 0565-65-2151

🕒 月曜 (祝日の場合は営業)

🔥 9時～17時 (入館は16時30分まで)

📌 大人200円 / 中学生以下無料

24

ありまつ・なるみしぼりかいがん

スタンプ設置場所

GPS

ここがポイント

絞り体験実習 1,800円～ (要予約)

名古屋市緑区有松3008

☎ 052-621-0111

🕒 9時30分～17時 (実演は16時30分まで)

🔥 年末年始

📌 大人300円 / 小・中学生100円

26

あいちこうくうみゅーじあむ

スタンプ設置場所

サイエンスラボ近 エレベーター横 (要入館料)

ここがポイント

パイロットシミュレーター体験 整備士体験 工作教室 / 実験教室

西春日井郡豊山町大字豊場 (県営名古屋空港内)

☎ 0568-39-0283

🕒 10時～17時 (最終入場16時30分)

※8月10日～16日は19時まで (最終入館は18時30分)

🔥 火曜、水曜 (祝日の場合は翌平日)

※臨時休館 (2025年11月20日・28日、2026年2月13日・19日・20日)

※年末年始 (12月30日～1月1日)

※8月12日・13日、11月25日・26日は開館します。

29

とよはくはくづかん

スタンプ設置場所

クルマ館エントランス

ここがポイント

夏休みイベントや企画展などを開催中!
※HP、SNSにて開催期間、内容をご確認ください

長久手市横道41-100

☎ 0561-63-5151

🕒 9時30分～17時 (入館は16時30分まで)

🔥 月曜 ※変動あり年末年始 (詳細日程は公式サイトでご確認ください)

📌 大人1,200円 / シルバー700円 / 中学生600円 / 小学生400円

25

ておりのさと もめんくら・ちた

スタンプ設置場所

建物外の板塀

ここがポイント

機織り体験 (コースターなど) 500円～2,500円

知多市岡田字中谷9

☎ 0562-56-4722

🕒 10時～16時

🔥 月曜、火曜、水曜、年末年始

📌 無料

27

りにあ・てつどうかん

スタンプ設置場所

車両展示室 (要入館料)

ここがポイント

実物大のシミュレーターで運転体験!

名古屋市港区金城ふ頭3-2-2

☎ 052-389-6100

🕒 10時～17時30分 (入館は17時まで)

🔥 火曜 (祝日の場合は翌日)、12月28日～1月1日

※ゴールデンウィーク、お盆、年始期間等は一部火曜日も開館します。

※大人1,200円 / 小中高生500円 / 幼児 (3歳以上未就学児) 200円 他 (各種シミュレーターは入館料と別途料金がかかります)

28

とよたかいがん

スタンプ設置場所

受付

ここがポイント

「幸せの量産」を目指すトヨタ自動車の企業展示館です。最新の電動化技術や安全技術、モビリティ、社会貢献活動など、トヨタのさまざまな取り組みを映像や展示物、体験物で学ぶことができます。また、気軽に触れて乗り込める新型車も常時多数展示しています。

豊田市トヨタ町1

☎ 0565-29-3345

🕒 9時30分～17時

🔥 日曜、年末年始、GW、夏期連休等

📌 無料

30

ぶらざーみゅーじあむ

スタンプ設置場所

GPSまたは受付横

ここがポイント

世界から集めたアンティークミシンが勢揃い!

名古屋市瑞穂区塩入町5-15

☎ 052-824-2227

🕒 10時～17時

🔥 土曜、日曜、祝日、GW、夏期連休、年末年始

📌 無料

31

とよたさんぎょうぎじゅつきねんかん

スタンプ設置場所

自動車館出入口 (要入館料)

ここがポイント

本物の機械による動態展示や実演でわかりやすく紹介します

名古屋市西区則武新町4-1-35

☎ 052-551-6115

🕒 9時30分～17時 (入館は16時30分まで)

🔥 月曜 (祝日の場合は翌日)、2025年12月29日～2026年1月5日、2026年2月2日～6日

📌 大人1,000円 / 65歳以上600円 / 大学生500円 / 中高生300円 / 小学生200円



32 ひらいと・おふ・どりーむず **あいち** **スタンプ設置場所** GPS

フライト・オブ・ドリームズ

セントレアに併設する、ボーイング787初号機を展示した複合商業施設。遊んで学べる「フライトパーク」と、飛行機の迫力を間近で体感しながら食事を楽しめる「シアトルテラス」がある。

ここがポイント **ボーイング787初号機のスケールの大きさと迫力を間近で体感できる**

常滑市セントレア1-1 ☎ 0569-38-1195
 フライトパーク 10時～17時
 シアトルテラス 10時～18時30分
 ※店舗により営業時間が異なります。詳細は公式サイトをご確認ください。
 無休
 入場無料（一部有料）

34 ぎふがかがはらこうくうちゅうはくぶつかん（そらはく） **ぎふ** **スタンプ設置場所** 館内1階A3エリア 出口付近（要入館料）

岐阜かがみがはら 航空宇宙博物館（空宙博）

実物の飛行機やヘリコプター、世界初の人工クレーターの作成に成功した小惑星探査機「はやぶさ2」の実物大模型など国内最多の56機を展示。航空・宇宙に関連する各種教室も充実していて、大人も子どもも楽しめます。

館内にはフотスポットがいっぱい！ISSの「きぼう」の中で宇宙体験写真を撮ってみよう！

各務原市下切町5-1 ☎ 058-386-8500
 10時～17時、土日祝10時～18時
 ※入館は閉館時間の30分前まで
 毎月第1火曜（休日の場合、翌平日）、年末年始（12月28日～1月2日）
 ※その他、メンテナンスや気候条件により臨時休館する場合があります。
 ※8月の第1火曜日は開館します。
 大人800円／高校生・60歳以上500円／中学生以下無料

37 ひえぞーみゅーじあむ **ぎふ** **スタンプ設置場所** 館内1階受付

フェザ-ミュージアム

歴史ある刃物やカミソリ、精密刃物など約10000点を展示。「切る」をテーマにした大人から子どもまで楽しめる世界初の刃物総合博物館。

ここがポイント **体験型展示**

関市日ノ出町1-17 ☎ 0575-22-1923
 9時30分～16時
 火曜 ※変動あり
 無料

39 みわしあかりあーとがんと **ぎふ** **スタンプ設置場所** 2階 前回入賞作品展示場所（要入館料）

美濃和紙あかりアート館

「美濃和紙あかりアート展」を館内2階に再現し、受賞作を中心に独創的な作品を一年中見ることができるミュージアム。一階にはミュージアムショップもあります。

ここがポイント **歴代美濃和紙あかりアート展 最優秀作品展示中！**

美濃市本住町1901-3 ☎ 0575-33-3772
 9時～16時30分（10月～3月は16時まで）
 火曜、祝日の翌日、年末年始（12月29日～1月3日）、展示入替期間
 大人（高校生以上）200円／団体（20人以上）150円

33 れとろでんしゃがんと **あいち** **スタンプ設置場所** 入口周辺

レトロでんしゃ館（名古屋市 市電・地下鉄保存館）

名古屋市を走った市電の車両3種、地下鉄開業時に名古屋・栄町（当時）間を走った100形車両や台車などを保存している施設です。他にも鉄道模型ジオラマや地下鉄運転ゲームを楽しめるプレーコーナーなどがあります。

ここがポイント **市電や地下鉄の車両展示、ジオラマやプレーコーナー**

日進市浅田町荻原30 日進工場北側 ☎ 052-807-7587
 10時～16時
 水曜（水曜が休日の場合は直後の平日）、年末年始（12月29日～1月3日）
 無料

35 やまざきまざく、こうさくきはいはくぶつかんと **ぎふ** **スタンプ設置場所** 地下2階インフォメーションカウンター（要入館料）

ヤマザキマザック 工作機械博物館

世界的にも稀な工作機械に特化した博物館。自動車や航空機などあらゆる工業製品を生み出す「マザーマシン」を多数展示。見て、触れて、楽しむことができる体験型博物館です。

体験メニュー **文鎮（ぶんちん）ほか、モノづくり体験のワークショップを開催中 1回 500円～**
※詳細は公式サイトをご確認ください。

美濃加茂市前平町3-1-2 ☎ 0574-28-2727
 10時～16時30分（最終入館16時）
 月曜（祝日の場合は翌平日）、年末年始
 大人500円／高校生・大学生300円／小・中学生200円

36 せきがじでんしょうがんと **ぎふ** **スタンプ設置場所** 館内1階ロビー（要入館料）

関鍛冶伝承館

「日本刀ができるまで」を、映像や資料展示により詳しく紹介。関鍛冶の刀なども多数展示しています。

ここがポイント **毎月1回、鍛錬の実演も！**

関市南春日町9-1 ☎ 0575-23-3825
 9時～16時30分（入館は16時まで）
 火曜、祝日の翌日、年末年始（12月29日～1月3日）
 大人300円／高校生200円／小・中学生100円
 古式日本刀鍛錬大人300円／高校生200円／小・中学生100円
 ※イベント時など、入館料が変更する場合がありますのでHPをご確認ください。

38 せきてらす／ぎふせきはものかいがんと **ぎふ** **スタンプ設置場所** せきてらす館内 観光協会事務所前

せきてらす／岐阜関刃物会館

令和3年3月、「刃物のまち」岐阜県関市にオープンした、関市の「刃物」、や「文化産業」などの魅力に出会える新たな観光スポット。刃物だけではなく市内事業者のステキな商品や体験に出会うことができます。

体験メニュー **岐阜関刃物会館:包丁研ぎ体験（無料・要予約）**

関市平和通4-12-1 ☎ 0575-23-6726
 9時～17時
 火曜（祝日の場合は翌日）、年末年始
 無料

岐阜関刃物会館

関市平和通4-12-6 ☎ 0575-22-4941
 9時～17時
 年末年始
 無料

40 みわしのさとかいがんと **ぎふ** **スタンプ設置場所** 地下1階ショップエリア付近（要入館料）

美濃和紙の里会館

和紙の歴史や作る工程などを分かりやすく紹介。和紙を取り入れた生活空間を提案する展示室も。原料や用具にもこだわった本格的な紙すき体験も好評です。

体験メニュー **紙すき体験 500円 ほか**

美濃市蕨生1851-3 ☎ 0575-34-8111
 9時～17時（入館は16時30分まで）
 火曜、祝日の翌日、12月29～1月3日
 大人500円／小・中学生250円

42 ますこうぼうますや **ぎふ** **スタンプ設置場所** レジ付近

枅工房ますや

木枅の生産日本一の大垣市にある枅工房。一合枅の組立から完成までの一連の作業が体験できます。ユニークなアイデア枅の販売も。

体験メニュー **枅作り体験 平日1,300円、土日祝1,500円**
※10日前までに要事前予約（2名様から）
※体験時間は16時まで（土日祝は午前中）
※11～1月末は繁忙期のため体験は休み

大垣市西外側町2-8 ☎ 0584-78-5468
 9時～17時
 不定休 無料

44 かもしんりんくみあい もくもくせんたー **ぎふ** **スタンプ設置場所** レジカウンター

加子母森林組合 モクモクセンター

県内で製作されたものを中心に、多くの木製品を取り揃えています。また組合で抽出するヒノキ精油を使った香りの製品も充実。素材コーナーの板類はDIY好きに大人気です。

体験メニュー **マイ箸づくり体験 1,020円（1膳）**
フレグランス体験 1,300円（スプレーボトル1本）

中津川市加子母4872-5 ☎ 0573-79-3333
 8時30分～17時（冬期営業時間変更あり）
 水曜、年末年始
 無料

47 ひだ たがやまてん もりとくらしのへんしゅうしつ **ぎふ** **スタンプ設置場所** 1階受付 カウンター周辺

HIDA 高山店 森と暮らしの編集室

木製家具メーカーHIDAの複合ショップ。家具展示を中心に、森の恵みをテーマにしたクラフトマーケット、隈研吾氏デザインの自然派カフェ、家具の歴史コーナーなどがあります。

体験メニュー **樹木から採ったアロマスプレー作り体験 1,000円**

高山市名田町1-82-1 ☎ 0120-606-655（フリーダイヤル）
 10時～18時 水曜、第3木曜
 無料

41 たからぎやらりーわーくるーむ **ぎふ** **スタンプ設置場所** 店舗入り口付近（外）

Takara Gallery workshop

郡上発祥のシルクスクリーン印刷を体験しながら、郡上おどりに欠かせない手ぬぐいを手作り！柄や色を組み合わせさせてオリジナルの1枚を作ってみませんか。

体験メニュー **手ぬぐいプリント体験 ほか（予約制）**

郡上市八幡町島谷470-28 ☎ 0575-67-9707
 10時～17時
 火曜、水曜
 1,200円～

43 ひだのたくみぶんかかんと **ぎふ** **スタンプ設置場所** 1階展示スペース（要入館料）

飛騨の匠文化館

木の国、飛騨の匠の技術や道具を展示する施設。各種の継ぎ手や木組みの見本展示のほか、千鳥格子や組木パズルの体験コーナーも。

体験メニュー **千鳥格子組み体験**

飛騨市古川町壱之町10-1 ☎ 0577-73-3321
 9時～17時（12月～2月は16時30分まで）
 木曜、年末年始（12月29日～1月3日）
 ※臨時休館日：2025年9月27日
 大人300円／小・中学生100円

45 ひだふるがわさくらぶつせんかんと **ぎふ** **スタンプ設置場所** レジ横

飛騨古川さくら物産館

飛騨の銘菓や特産品、工芸品などがそろう、お土産を探すのにピッタリなお店です。様々な体験にもチャレンジできます。

体験メニュー **組紐体験（プレスレットorキーホルダー）1,800円**
和ローソク絵付け体験 1,000円（所要時間30～40分）
招き猫絵付け体験 小800円／大1,600円

飛騨市古川町三之町2-20 ☎ 0577-73-7770
 10時～16時30分※12月～3月は10時～16時
 木曜（8月15日は営業）、年末年始
 無料

46 ひだみんぞくむら ひだのさと **ぎふ** **スタンプ設置場所** 里内入口付近東屋（要入館料）

飛騨民俗村 飛騨の里

国の重要文化財4棟を含む飛騨の代表的な建物30数棟が建ち並ぶ野外博物館です。

体験メニュー **くみひも、ろくろ、さしこ、わら細工、有道しゃくし、機織り等各2,500円～**

高山市上岡本町1丁目590 ☎ 0577-34-4711
 8時30分～17時
 年中無休
 大人700円／小人200円

48 かーさ すてら **ぎふ** **スタンプ設置場所** 1階レジ カウンター横

CASA stella

築100年超の和紙原料問屋を改装した、和傘・提灯をテーマに岐阜の伝統工芸を発信する文化観光施設です。

体験メニュー **ミニ提灯・和傘絵付け体験 各3,600円**
※別棟「長良川デパート体験スタジオ」にて体験可能（徒歩1分）

岐阜市玉井町6 ☎ 058-269-3858（NPO法人ORGAN）
 11時～18時 水曜、木曜
 無料

2階 AKARI galleryの展示は 圧巻の美しさ

じょうぞう しょくひん

醸造・食品

新田開発によるコメの収量増は醸造業を盛んにし、この地域の食文化に重要な役割を果たしました。また、山・川・平野・海という恵まれた自然環境も、豊かな食文化の発展につながりました。

50

かくきゅーはっちょうみそ (はっちょうみそのさと)

あいち

スタンプ設置場所
売店内の受付付近

カクキュー八丁味噌
(八丁味噌の郷)

熟成中の八丁味噌の蔵や、登録有形文化財の史料館(旧仕込蔵)に展示された味噌づくりの道具や工程を見学できます。味噌料理を味わえる食事処や直営売店も併設しています。

体験メニュー
八丁味噌の蔵見学

📍 岡崎市八丁町69

📞 0564-21-1355

🕒 9時～17時(売店)

👤 年末年始

🎫 無料



52

まっちゃあみゅーじあむ 「さいじょうえん わくわく」

あいち

スタンプ設置場所
西条園あいや本店入口

抹茶ミュージアム
「西条園 和く和く」

抹茶の魅力を伝える体験型ミュージアムです。茶葉の品質鑑定、茶葉のブレンド、茶臼碾き、茶道体験など、抹茶を存分に楽しめます。

体験メニュー
茶葉の品質鑑定・ブレンド・茶臼碾き体験、茶道体験 ほか (要予約)

📍 西尾市上町横町屋敷15

📞 抹茶ミュージアム:0563-77-6572
西条園あいや本店:0563-54-5186

🕒 抹茶ミュージアム:10時～/13時～/15時～
西条園あいや本店:9時30分～18時30分

👤 不定休(詳しくはHPをご覧ください)

🎫 抹茶ミュージアム:1,500円/3歳以下入場不可
※夏期はミュージアム案内内容に一部変更あり。詳しくはHPをご覧ください。



西尾市は日本有数の抹茶の生産地

55

はんだあかれんがたてもの

あいち

スタンプ設置場所
総合案内

半田赤レンガ建物

明治31年カプトビール製造工場として建てられた国の登録有形文化財である建物内には、常設展示室やショップがあり、カフェでは復刻された生カプトビールを実際に味わうことができます。

ここがポイント
歴史あるレンガ建造物のレトロな雰囲気でもカプトビールが味わえる


📍 半田市榎下町8

📞 0569-24-7031

🕒 9時～17時30分(最終入場17時)

👤 年末年始、その他(2025年6月16日、11月17日、12月1日、2026年1月26日)

🎫 常設展示室入場料:大人200円/中学生以下無料



49

もりたあじのやかた

あいち

スタンプ設置場所
館内出入口付近

盛田味の館

築180年以上の醸造蔵を改装した建物で、清酒や味噌の製造工程を紹介。隣接する味噌工場ですきた味噌を使った料理が楽しめます。館内には盛田昭夫常設展(無料)もあります。

📍 常滑市小鈴谷字脇浜10

📞 0569-37-0733

🕒 10時～16時

👤 火曜、水曜、年末年始

※休館日の詳細はHPをご確認ください。

🎫 無料



51

かぶしきがいしやまるやはっちょうみそ

あいち

スタンプ設置場所
味噌蔵見学受付

株式会社まるや八丁味噌

1337年から続く老舗の蔵見学。蔵内に流れるゆったりとした時間や香りを存分にお楽しみ下さい。巨大な味噌桶の存在感や天に向かって積み上げられた重石は圧巻!味噌の深い味わいを感じられる試食もあり。

体験メニュー
八丁味噌の仕込み蔵を見学 みそ田楽の試食

📍 岡崎市八丁町52

📞 0564-22-0678(蔵見学専用)
0564-22-0222(代表)

🕒 9時～16時30分

👤 年末年始

🎫 無料



53

まめみそ・たまりじょうぞう でんしょうかん

あいち

スタンプ設置場所
直売店

豆味噌・たまり 醸造伝承館

豆味噌とたまり醤油の醸造用具を展示。たまりを搾る槽の操作実演や樽や桶の修理実演もあります。味噌たまり蔵の見学では昔から変わらぬ醸造方法を説明。

体験メニュー
蔵見学 (要予約)


📍 知多郡武豊町小迎51

📞 0569-72-0030

🕒 9時30分～17時

👤 土曜、日曜、祝日、盆、正月

🎫 無料



54

くにざかり さけのぶんかかん

あいち

スタンプ設置場所
酒の文化館(館内)

國盛 酒の文化館

國盛 酒の文化館は、1972年まで約200年にわたって実際に酒造りが行われた酒蔵をそのまま活かしたお酒の博物館です。

ここがポイント
杜氏たちの酒造り唄が聞こえてきそうな館内です


📍 半田市東本町2-24

📞 0569-23-1499

🕒 10時～16時

👤 木曜(祝日の場合は翌日)

🎫 無料



56

えびせんべいとちくわのきょうわこく

あいち

スタンプ設置場所
レジ横

えびせんべいとちくわの共和国

三河の名物、えびせんべいとちくわの専門店。豊富な種類のえびせんべいと豊橋のちくわを販売。当店秘伝のたれをつけ、目の前で焼き上げる「いかの姿焼き」が大人気!

ここがポイント
休憩室ではコーヒーとお茶の無料サービスも!

📍 豊川市長沢町欠田116


📞 0533-82-4321

🕒 9時～17時

👤 無休(臨時休業有)

🎫 無料(企画展期間中の企画展示室のみ有料)

※お買い物された方にチョップリプレゼント



57

がまごおりおれんじばーく

あいち

スタンプ設置場所
玄関正面

蒲郡オレンジパーク

蒲郡オレンジパークは、みかん狩りやいちご狩りが楽しめるスポット。お得なセットメニューで美味しい食事楽しめます。

体験メニュー
いちご狩り・メロン狩り・ブドウ狩り・みかん狩り

📍 蒲郡市清田町小栗見1-93

📞 0533-68-2321

🕒 平日10時～15時、土日祝9時～16時

👤 年中無休

※内容によって異なる

※詳しくは公式サイトをご確認ください。

🎫 みかんジュースまたは、ソフトクリーム100円引き



59

みつかんみゅーじあむ

あいち

スタンプ設置場所
GPS

MIZKAN MUSEUM
(ミツカン ミュージアム)

ミツカンの酢づくりの歴史や、すし・鍋といった食文化の魅力にふれ、楽しみながら学べる体験型博物館です。昔の酢づくりの道具の展示や映像、デジタルを活用したアトラクションなど、五感を堪能できる体験ができ、子供から大人まで、幅広い層のお客様に楽しんでいただけます。

体験メニュー
大地の蔵・あなたも酢づくり職人(無料)
大地の蔵・かおり比べ(無料)
時の蔵(無料・ガイドツアーの一環)
マイ味噌 1本200円

📍 半田市中村町2-6

📞 0569-24-5111

🕒 9時30分～17時

👤 木曜、お盆期間、年末年始

※臨時休館:2025年8月1日・2日、9月23日・24日

🎫 全館コース:大人500円/中学生300円/小学生200円(乳幼児は無料)
ミニコース:大人300円/中学生200円/小学生100円(乳幼児は無料)

※見学の予約は、1カ月前よりホームページからの事前予約制
ショップ、MIMホール(企画展)は予約の必要なし、かつ入場無料



62

みつばちのいえ

ぎふ

スタンプ設置場所
館内1階受付

(公財) みつばちの家

はちみつをはじめ、ミツバチから届く多くの贈り物。その不思議な世界に、本物のミツバチの巣やパネルを通して親しむことができます。

ここがポイント
はちみつができるまでを学ぼう


📍 岐阜市梧洞776-3(岐阜市畜産センター公園内)

📞 058-294-2002

🕒 9時30分～16時30分

👤 月曜、12月～2月

🎫 無料



64

まついやしゅぞうりょうかん

ぎふ

スタンプ設置場所
酒造内案内板の下(要入館料)

松井屋酒造資料館

岐阜県重要有形民俗文化財で現在も酒造りを営む酒蔵を、資料館として開放。使い込まれた7,000点余りの貴重な酒造用具、古文書などが展示されています。

ここがポイント
酒造りの様子と昔の生活を体感!


📍 加茂郡富加町加治田688-2

📞 0574-54-3111

🕒 10時～16時

👤 月曜、12月上旬～1月末頃

🎫 大人300円/子供150円



58

へきなんしのうぎょう かつせいがせんたーあおいばーく

あいち

スタンプ設置場所
総合案内

碧南市農業
活性化センターあおいパーク

農業と食と健康をテーマにつくられた、農業と消費者を結び体験型交流施設です。旬の野菜の収穫が体験できる「もぎとり体験農園」や地元野菜を利用した料理が自慢の「レストラン だいでころ」など、家族揃って楽しめます。

体験メニュー
旬の野菜もぎとり体験(料金は時価)


📍 碧南市江口町3-15-3

📞 0566-43-0511

🕒 9時～17時※浴室、レストランは異なる

👤 月曜(祝日の場合翌平日)、12月30日～1月3日

🎫 入園無料(体験農園・浴室は別途料金要)



60

にしおしえんでんたいけんかん きらあひばじおのさと

あいち

スタンプ設置場所
正面玄関入口横(壁面)またはGPS

西尾市塩田体験館 吉良饗庭塩の里

吉良饗庭塩の里は、昔ながらの塩田にて太陽の熱と風の力を利用した塩づくりを体験することができ全国でも珍しい施設です。ぜひ、自分の力で塩をつくる感動を味わってみませんか。

体験メニュー
塩田体験(一日体験)完全予約制 大人500円、小中学生300円
塩焼き体験(10～15分)200円
※いずれもできた塩の持ち帰り可能

📍 西尾市吉良町白浜新田宮前59-1


📞 0563-32-3373

🕒 9時～17時(塩焼き体験の受付は午後4時30分まで)

👤 月曜(祝日の場合は開館)、12月29日～1月3日

※暴風、高潮、津波警報・注意報発令時は臨時休館の場合があります。

🎫 無料(但し、塩づくり体験は有料)



61

しょくとけんこうのやかた

あいち

スタンプ設置場所
GPS

食と健康の館

愛知県内で唯一の流下式枝条架塩田を利用した天然塩「美浜の塩」を製造・販売する施設。地元のお土産や産直、体験講座、塩を使用したスイーツが楽しめるレストランも併設しています。

体験メニュー
塩作り体験 700円
マリンボトル体験 700円

美浜の塩を使用したソフトクリームがおすすめ

📍 知多郡美浜町小野浦西川11番地

📞 0569-83-3600

🕒 3月～11月:9時～17時 12月～2月:9時～16時

👤 火曜、年末年始

🎫 無料



63

「みたけはなずし」 てづくりたいけん

ぎふ

スタンプ設置場所
みたけ華ずし手作り体験をした方に提示(要体験料)

「みたけ華ずし」手作り体験


フランス、タイ、中国でも作って楽しい!面白い!簡単!と大好評の“世界の華ずし”を是非体験してください。

体験メニュー
みたけ華ずし手作り体験(体験+お持ち帰り) 2,000円～(1種※1時間程度)ほか
※5日前までに要予約(2名以上で予約可、1名の場合は応相談)
※お車の場合には、駐車場をご案内します。
※体験参加でスタンプが押せます。

📍 可児郡御嵩町御嵩1446

📞 080-3670-4552

※駐車場は駅前無料駐車場をご利用ください。



65

もんてーるみのかもちよくばいてん

ぎふ

スタンプ設置場所
直売店入口

モンテール美濃加茂直売店

定番商品から季節・期間限定商品まで約40種、モンテールのこだわりスイーツが勢揃いする工場直売店。贈り物にぴったりの焼き菓子などの限定商品も!

体験メニュー
工場見学(要予約)
※予約はTEL 0570-200-221へ

📍 美濃加茂市蜂屋台1-5-1

📞 0574-24-5818(9～17時)

🕒 10時～17時

👤 1月1日・2日

🎫 無料

※直売店にご来店された方全員にスタンプ押印





66 ぎふなかつがわ ちこりむら
岐阜中津川 ちこり村

スタンプ設置場所
売店内

ちこりや、ちこりの加工品、地域の特産品、地元のお野菜などが並び店内は地域最大級の広さと品数。お土産にぴったりなものが見つかります。

体験メニュー

栗さんとん絞り体験1,800円(通年開催)
酒蔵見学
※レストラン料金は公式サイトをご確認ください。

☎ 中津川市千旦林1-15 ☎ 0573-62-1545
🕒 8時30分～17時(見学10時～16時30分)
🗓 年末年始 🆓 無料
📌 私たちが育てた新鮮なお野菜おひとつプレゼント



68 ぶれつど わんだー ふあくとりー まもるんぱん
**Bread Wonder Factory
まもるんぱん**

スタンプ設置場所
工場見学用通路

非常時だからこそ、食べてほっとできるようなパンを。そんな想いからつくられる、かわいらしいデザインの缶詰めパンの工場です。

体験メニュー

ガイド付きツアー(団体客のみ、要事前予約)

☎ 羽島市舟橋町3丁目62 ☎ 058-322-2288
🕒 9時～17時
🗓 火曜・水曜
📌 工場見学：無料(10名以上の団体は要予約)



67 せりゅうながらがわあゆぱーく
清流長良川あゆパーク

スタンプ設置場所
屋内カウンター横

「鮎のつかみ取り」や「釣り堀」などの漁業体験、鮎の塩焼きなどの食体験、その他にも様々なメニューを用意しております。

体験メニュー

漁業体験 ほか ※料金はプログラムにより異なります

☎ 郡上市白鳥町長滝420-10 ☎ 0575-67-1808
🕒 9時～16時30分最終入館
一般漁業体験(10月下旬まで開催)10時～14時30分
🗓 火曜(祝日の場合は翌平日)、年末年始
一般漁業体験：基本土日祝開催、夏休み期間は毎日開催(定休日を除く) 🆓 入館無料



69 みちのえき みもしらかわ びあちゅーれ
道の駅 美濃白川 ピアチェレ

スタンプ設置場所
白川茶販売スペース

下呂温泉街より南へ40分ほど南下した飛騨路、国道41号線沿いに位置する道の駅。美濃白川茶など地元白川町の銘産品をはじめ、飛騨・美濃地方の土産品を幅広く取り扱っています。

ここがポイント

自社工場で製茶された様々な白川茶をお求めいただけます。また白川茶を使用したスイーツも人気です。

☎ 加茂郡白川町河東3500-1 ☎ 0574-75-2146
🕒 9時～17時
🗓 水曜・年末年始
🆓 無料



70 まねきねこみゅーじあむ
招き猫ミュージアム

スタンプ設置場所
館内1階受付(要入館料)

日本全国から集まった数千点の招き猫が、いっせいに福を招く日本最大の招き猫専門博物館。猫好き必見のラッキースポットです。

ここがポイント

三大産地の招き猫など比較が面白い!

☎ 瀬戸市薬師町2 ☎ 0561-21-0345
🗓 火曜(祝日の場合は営業)
🕒 10時～17時(入館は16時30分まで)
🗓 大人300円/大学生・高校生200円/中学生以下 無料
入館料20%OFF



72 りにも・とうぶきゅうりょうせん
リニモ・東部丘陵線

スタンプ設置場所
リニモ 愛・地球博記念公園駅構内

日本で唯一の常電導磁気浮上式リニアモーターカーです。磁気浮上により走行の振動がない快適な乗り心地と、ATCとATOにより安全を確保しています。
※ATC:自動列車制御装置 ATO:自動列車運転装置

ここがポイント

リニモグッズ(チョコQなど)有人駅(藤が丘、愛・地球博記念公園、八草)にて発売中

☎ 名古屋市長東区藤が丘～豊田市八草町 ☎ 0561-61-4781 ☎ 始発5時30分
🗓 無休
🗓 大人170円～/小児90円～(乗車の場合)



71 あいちかんじょうてつどう(しんとよたえき)
愛知環状鉄道(新豊田駅)

スタンプ設置場所
GPS

岡崎、豊田、瀬戸、春日井を南北に結ぶ鉄道路線。沿線にはたくさんの産業、文化施設があり、スタンプラリー周遊にも便利です。

ここがポイント

おトクな休日1日フリー乗車券を販売!

☎ 豊田市小坂本町1-16 ☎ 0565-33-2931
🕒 時刻表をご確認ください
🗓 無休
🗓 大人210円～/小児110円～(乗車の場合)



73 おつくす・ぶらざ
ネックス・プラザ

スタンプ設置場所
入口横の柱

見て・触れて・体験しながら名古屋高速道路を知ることができる施設。予約をすれば、交通管制室の見学もできます。

体験メニュー

自分で作った道路をNEX号で走ろう ほか

☎ 名古屋市北区清水4-17-30 ☎ 052-919-3241
🕒 10時～17時
🗓 月曜(祝日の場合は翌平日)、年末年始
🆓 無料



74 でんきのかがくかん
でんきの科学館

スタンプ設置場所
4階

電気をはじめ環境やエネルギーをさまざまな角度から体験できます。

体験メニュー

おもしろ実験オームシアター ほか

☎ 名古屋市中区栄2-2-5 ☎ 052-201-1026
🕒 9時30分～17時
🗓 月曜(祝日の場合は翌日)、第3金曜日(8月は除く)、年末年始(12月29日～1月3日)
※2026年2月2日～2026年5月29日臨時休館
🆓 無料
※変更の場合がありますので、詳しくは公式サイトをご覧ください。



75 とうほうがす がすえなるぎーかん
東邦ガス ガスエネルギー館

スタンプ設置場所
1階ロビー

「地球温暖化とエネルギー」をテーマに環境とエネルギーの関わりを楽しく学べます。環境について考えるきっかけづくりの場に。最新の情報についてはガスエネルギー館HP、Instagramでご確認ください。

体験メニュー

ぽっぽ&ぴっぴちゃんのエコ教室 ほか

☎ 東海市新宝町507-2 ☎ 052-603-2527
🕒 10時～17時(入館は16時まで)
🗓 土曜、祝日 ※変動あり
🆓 無料



77 はくぶつかん めいじむら
博物館 明治村

スタンプ設置場所
GPS

重要文化財11件を含む60以上もの建造物を移築保存する野外博物館。当時のレシビを再現・アレンジしたグルメや衣装、乗り物などを体験し、明治時代にタイムトリップした雰囲気を感じられます。

体験メニュー

スタンプラリー 300円 はあとふるレター 700円
ハイカラ衣装館 1,100円～ 建物ガイド ほか
※状況により休止の場合があります。

☎ 犬山市内山1 ☎ 0568-67-0314
🕒 9時30分～17時(時季により異なる)
🗓 公式サイトにてご確認ください。
🗓 大人2,500円/高校生(要学生証)1,500円/小・中学生700円



79 おくみかわじょうりゅうじょ
奥三河蒸留所

スタンプ設置場所
レジ前

森から生まれるエッセンシャルオイル。「奥三河蒸留所」は奥三河の自然の中でCAFE・クラフト体験・ショップなどで過ごしていただける、心地よい場所です。

体験メニュー

バスソルトなどの「手作りクラフト」
季節の植物を使った「香りの蒸留体験」

☎ 新城市能登瀬字北野23-4湯谷園地1 ☎ 0536-32-0237
🕒 10時30分～15時30分
🗓 火曜～金曜 🗓 800円～
🗓 クラフト体験50円OFF



81 みつびしゅーえふじえいざんこう かへい・うきよえみゅーじあむ
三菱UFJ銀行 貨幣・浮世絵ミュージアム

スタンプ設置場所
GPS

現存3枚という豊臣秀吉が作らせた「天正沢瀉大判」や世界最古の「古代中国の貝貨」など日本・世界各国の貨幣を常設展示。浮世絵展示室では、歌川広重の東海道を中心とした浮世絵版画企画展を開催。

ここがポイント

本物の大判・小判を展示

☎ 名古屋市中区錦3-21-24 ☎ 052-300-8686
🕒 9時～16時(入館は15時30分まで)
🗓 祝日、年末年始※展示替日は臨時休館
🆓 無料



82 さんしゅうあすけやしき
三州足助屋敷

スタンプ設置場所
入館受付

三州足助屋敷では、職人による昔ながらの手仕事の実演を見学でき、体験もできます。駐車場は香風深駐車をご利用ください。

ここがポイント

機織り、藍染め、竹とんぼ、ほか

☎ 豊田市足助町飯盛36 ☎ 0565-62-1188
🕒 9時～17時(入場は16時30分まで)
🗓 木曜(祝日の場合は、翌金曜日休、ただしGWと11月は無休) 年末年始
🗓 大人300円/小人100円/障がい者割引 半額



76 こくさいでざいんせんたー
国際デザインセンター

スタンプ設置場所
クリエイターズショップ・ループ
(メディアパークデザインセンタービルB1)

名古屋地域のデザイナーと企業、行政、教育機関等をつなぐプラットフォームです。地下1Fのクリエイターの支援型ショップ「クリエイターズショップ・ループ」では、ワークショップなどイベントも随時開催しています。

ここがポイント

出店クリエイター、イベント情報は
公式サイトからチェック!

☎ 名古屋市中区栄3-18-1 ☎ 052-265-2106(ループ)
🕒 11時～20時 🗓 1月1日他、入替日
🆓 無料



78 しょうが「こまや」
商家「駒屋」

スタンプ設置場所
事務所前

二川宿で有数の豪商だった田村家の遺構。豊橋市有形文化財に指定されています。同宿の本陣と旅籠屋もあわせてぜひご覧ください。

体験メニュー

季節の煎茶体験(実施日のみ) 400円

☎ 豊橋市二川町字新橋町21 ☎ 0532-41-6065
🕒 9時～17時
🗓 月曜
🆓 無料
📌 一筆箋などの粗品進呈



80 じえら ちたでんりょくかん
JERA 知多電力館

スタンプ設置場所
受付付近

知多電力館は、隣接している知多火力発電所を紹介する展示施設です。館内では、様々な展示物を通して電気の世界を「見て」「ふれて」楽しく学ぶことができます。

ここがポイント

入館無料で遊んでいただける施設隣接する
知多火力発電所の煙突を臨める

☎ 知多市北浜町23 ☎ 0562-55-8311
🕒 9時～16時30分
🗓 月曜(祝日の場合は翌日)、年末年始
🆓 無料



83 とよたしいなぶどんぐりこうぼう
豊田市稲武どんぐり工房

スタンプ設置場所
豊田市 稲武どんぐり工房

明治12年築の古民家を道の駅どんぐりの里いなぶエリアに移築した体験施設です。武節城址の登り口で御城印購入&イベント時には武田勝頼が命を長らえた梅酢湯を飲むこともできる。中庭では竹馬や竹ぼっくりも楽しめる。どんぐりの湯割引券発行。武節城グッズは、お酒以外はこちらでも購入可能です。

体験メニュー

ウッドストラップ、木端細工、絵付け、
まゆ細工 ほか
石窯でピザ作り、そば打ち、うどん打ち、
五平餅作りも体験可能(要予約)
夏休みは特別プログラムも展開します
ぜひお問合せ下さい



☎ 豊田市武節町針原15 ☎ 0565-83-3838
🕒 9時～17時
🗓 木曜・年末年始(12月29日～1月3日)
🗓 330円～
📌 オリジナルグッズ1点プレゼント
(缶バッジ・イラストカードetc.)





84 ごとうさぽてん 後藤サボテン



スタンプ設置場所
ハウス内レジ横

「サボテンのまち」春日井市にある、昭和51年創業のサボテン農家です。ハウスには2mを超えるものから寄せ植えの小さなものまで400種類以上のサボテンが揃い、小売りもを行っています。

体験メニュー
寄せ植え体験 500円～

- ☎ 春日井市桃山町1-122-3
- ☎ 0568-81-7467
- 🕒 9時～12時、13時～17時30分(土曜・祝日16時)
- 📅 日曜(土曜不定休)
- ※小売希望の方は月曜もしくは木～土曜にお越しください
- 🎫 無料



86 ほーゆーへあからーみゅーじあむ ホーユーヘアカラミュージアム



スタンプ設置場所
館内1階受付

歴史資料によるヘアカラー文化やホーユー100年の歴史を展示。ヘアカラーの魅力体験等、見て、学んで、楽しめる施設です。



- ☎ 名古屋市東区徳川町903
- ☎ 052-559-4931
- 🕒 10時～17時
- (入館は16時30分まで)
- 📅 月曜、祝日、夏季休暇、年末年始
- 🎫 無料



88 みさわこうげんいこいの里 三沢高原いこいの里



スタンプ設置場所
若者総合センター
受付ロビー

豊根村でも長野県境に近く標高700mから800mに位置する避暑地に最適な場所に貸し別荘やキャンプ場、総合グラウンド、加工体験館があります。各種のスポーツも楽しめます。また、加工体験館では、そば打ちや五平餅コンニャクづくりなど、地元の食材を使った加工体験もできます。

- ☎ 北設楽郡豊根村三沢字新井6
- ☎ 0536-85-1431
- 🕒 若者センター(総合案内所):8時30分～18時、18時～22時
- 📅 不定休※ご利用の際は、事前予約が必要です。
- 三沢高原公式サイトからでも、電話でも可能です。
- 🎫 公式サイトをご確認ください。



90 たはらしあしがいのうぎょうこうえん(さんてばるくたはら) 田原市芦ヶ池農業公園(サンテパルクたはら)



スタンプ設置場所
サラダ館
エントランス付近

日本有数の農業地域である田原市が誇る体験型の農業公園です。市民農園や公園で栽培された農作物の収穫体験を通して、農業を身近に感じていただくとともに、野菜を模った遊具やクイズ・動画が見られるサラダ館など家族向けの施設も充実しています。

- ☎ 田原市野田町芦ヶ池8
- ☎ 0531-25-1234
- 🕒 9時～17時
- 📅 木曜※その他臨時休館等につきましては、ホームページ、Instagramをご覧ください。
- 🎫 無料



92 あんじょうさんぎょうふんかこうえんでんぱーく 安城産業文化公園デンパーク



スタンプ設置場所
総合インフォメーション
デンパーク館(要入館料)

愛知県安城市にある花とみどりのテーマパークです。一年を通して、約3300種30万株もの四季の花々をご覧ください。

体験メニュー
パン作りやクッキー作り等のキッチン体験
木のおもちゃや植物・お花を使った工作体験

- ☎ 安城市赤松町堀1
- ☎ 0566-92-7111
- 🕒 9時30分～17時(入園は16時30分まで)
- ※夏季・年末年始に夜間営業あり。冬季は開園時間を短縮します。詳細は公式サイトをご確認ください。
- 📅 火曜(祝日の場合は翌平日)、12月31日、1月1日・13日～23日
- ※9月23日、12月23日・30日は開園
- 🎫 大人700円/小・中学生300円/高齢者(65歳以上)560円
- 障害者(大人)及び介護者1名350円/障害者(小・中学生)150円



85 ますぶろびじゅつかん マスプロ美術館



スタンプ設置場所
受付

今から100年以上前に描かれた幕末から明治初期の浮世絵と、歴史的にも大変貴重とされる青磁輪花茶碗「鏝(馬蝗絆)」など陶磁・磁器を展示しています。

ここがポイント
浮世絵と陶磁器の美術館

- ☎ 日進市浅田町上納80
- ☎ 052-804-6666
- 🕒 9時～17時(入館は閉館の30分前まで)
- 📅 土日祝(ただし第2、第4日曜日は開館)
- ☎ 一般500円/学生250円
- 🎫 ポストカード1枚送呈



87 みちのえきしら 道の駅したら



スタンプ設置場所
1階パンフレットコーナー前
またはGPS

3つの河川[豊川・矢作川・天竜川]の水源地を有する豊かな森に抱かれた設楽町に、郷土資料館が併設された道の駅「したら」。清らかな水と高原地域で育まれた設楽町産のお米や農産物は、どれも生産者の郷土愛がこもった、味わい深い品々です。

体験メニュー
ほうらいせん酒らぼ
(日本酒造り体験、甘酒教室)

- ☎ 北設楽郡設楽町清崎字中田17-7
- ☎ 0536-63-0120
- 🕒 清瀬食堂:11時～15時(L.O.14時30分)
- 清瀬市場:9時～17時
- 📅 無休※但し、火曜は清瀬食堂・売店のみ営業
- 🎫 無料



89 どうえいしょうたいけんこうりゅうかん(のきやまがっこう) 東栄町体験交流館 のき山学校



スタンプ設置場所
のき山学校校舎1階3年生教室
またはGPS

2010年に閉校した小学校の2階建て木造校舎を活用した地域交流施設です。館内には東栄町図書館「のき山文庫」、おしゃれな雰囲気「Caféのつきい」をはじめ、1年生教室では、木製の滑り台やブランコなどの遊具で遊んでいただけます。

ここがポイント
Caféのつきいではお飲み物と日替りのケーキをご用意

- ☎ 北設楽郡東栄町下田軒山13-7
- ☎ 0536-76-1722(Café共用)
- 🕒 10時～16時
- 📅 水曜、木曜、年末年始、臨時定休
- 🎫 無料



94 みちのえきつくでてづくりむら 道の駅つくで手作り村



スタンプ設置場所
産直(山家市)入口

標高550mの山の上、つくで高原にある道の駅です。つくで高原の自然にふれて食べて、リフレッシュしませんか。

- ☎ 新城市作手清岳字ナガラミ10-2
- ☎ 0536-37-2772
- 🕒 9時～17時
- 📅 木曜(祝日の場合は営業)
- 🎫 各種体験は有料



96 かがしいふれあいのうぎょうこうえん(あいのうばーくがすがい) 春日井市ふれあい農業公園(あい農パーク春日井)



スタンプ設置場所
管理棟総合受付

愛知県春日井市にある、子どもから大人まで幅広い世代が農業体験や収穫体験など、様々な「農」に触れ合えることができる、自然がいっぱいの農業公園。

体験メニュー
収穫体験農園(旬のお野菜の収穫体験)
カフェコンタクト(モーニング、ランチなど)
BBQ場

- ☎ 春日井市西尾町字西番場6-50
- ☎ 0568-37-1831
- 🕒 4～9月:7時～19時 10～3月:8時30分～18時
- 管理棟営業時間:8時30分～17時
- 📅 月曜(祝日の場合は翌平日)、年末年始(12月29日～1月3日)
- 🎫 無料
- ☎ あい農パーク春日井Instagramフォローすると、カフェにてソフトドリンク無料(カフェにてフォロー画面をご提示ください)



98 まちのえき あじのくらたけとよ まちの駅 味の蔵たけとよ



スタンプ設置場所
レジ周辺
フードコート

世界に誇るみそ・たまり商品をはじめ、地産品・特産品の販売コーナー、みそ・たまりを使ったメニューや地元の海産品を味わえるフードコートなど、武豊町の味がここに集結しました。

ここがポイント
武豊町は日本三大醸造郷に
数えられるみそ蔵のまち

- ☎ 武豊町字忠白田11-1
- ☎ 0569-73-6002
- 🕒 9時～18時
- 📅 月曜(祝日の場合は翌平日)、年末年始
- ※最新の休館日の情報は公式サイトをご確認ください。
- 🎫 無料



100 ながらがわがうかいみゅーじあむ(ぎふしながらがわがうかいでんしょうかん) 長良川うかいミュージアム(岐阜市長良川鵜飼伝承館)



スタンプ設置場所
館内2階篝火トンネル内
(要展示室観覧料)

岐阜市の伝統文化で1,300年以上もの歴史を持つ「ぎふ長良川の鵜飼」をわかりやすく紹介。絵巻物型スクリーンで見る鵜飼の歴史など、体験型の展示が満載です。

体験メニュー
ゲーム形式の参加体験型展示



【ガイドアシスター】
原寸大の鵜舟とリアルに
伝わる映像・音響・
照明の演出で、
ぎふ長良川の鵜飼を
体感できます!

- ☎ 岐阜市長良51-2
- ☎ 058-210-1555
- 🕒 9時～19時(10月16日～4月30日は9時～17時)
- 📅 10月16日～4月30日は火曜(祝日の場合は翌平日)、年末年始(12月29日～1月3日)
- 🎫 大人600円/小人(15歳未満)300円/乳幼児(4歳未満)無料



95 あいちけんびじゅつかん 愛知県美術館



スタンプ設置場所
10階ロビーの掲示板

愛知芸術文化センター10階にある美術館。ピカソなど、20世紀初頭から現代の国内外の作品を中心に9000件以上を収蔵しています。

- ☎ 名古屋市東区東桜1-13-2
- ☎ 052-971-5511
- 🕒 10時～18時(入館は閉館の30分前まで)
- ※金曜は20時まで
- 📅 月曜(祝日の場合は翌平日)、年末年始、展示替え期間
- ※展示替え期間は10階ロビーへの入館はできません
- ※最新の休館日の情報は公式サイトをご覧ください
- 🎫 常設展:一般500円/高大生300円
- 企画展:展覧会により異なる※ロビーまでは入館料無料



97 なごやかいはようはくぶつかん 名古屋海洋博物館



スタンプ設置場所
名古屋海洋博物館3階
入口付近(要入館料)

私たちの暮らしを支えている品物の多くが、世界各国から船で運ばれてきます。世界をつなぎ、エネルギーや食料を運ぶ名古屋港は巨大なステーションです。

ここがポイント
操船シミュレータや
ガントリークレーン・シミュレータが人気

- ☎ 名古屋市港区港町1番9号(名古屋港ポートビル内3・4階)
- ☎ 052-652-1111(代)
- 🕒 9時30分～17時(最終入場は16時30分)
- ※8月の土日祝日及び8月12日～15日は、19時閉館(最終入場は18時30分)
- 📅 月曜(祝日の場合は翌平日)※7月～9月、年末年始は無休
- 🎫 大人・高校生:300円、小・中学生200円
- ※ガーデンふ頭周辺施設との共通券もあり



99 しょくひんサンプルそうさくかん(さんぶるこうぼう) 食品サンプル創作館(さんぶる工房)



スタンプ設置場所
売店内

令和5年3月、新たにレトロアート館が新設され、リニューアルオープンをしました。「懐かしい」をテーマにしたレトロと食品サンプルの融合をお楽しみください。

体験メニュー
食品サンプル作り体験

- ☎ 郡上市八幡町橋本町956
- ☎ 0575-67-1870
- 🕒 10時～17時
- 📅 年中無休(年末年始除く)
- 🎫 無料



101 あけちてつどう 明知鉄道



スタンプ設置場所
明知鉄道
明智駅

恵那駅から明智駅までの全長25.1kmを結ぶローカル線。車窓からの田園風景や、岩村の城下町や大正ロマンあふれる明智町の観光も楽しめます。

ここがポイント
ゆったりとした長閑な車窓と季節に応じて
運行している食堂車がお勧めです。

- ☎ 恵那市明智町445-2
- ☎ 0573-54-2515
- 🕒 5時30分～22時
- 📅 無休
- 🎫 大人200円～、子供100円～(乗車の場合)



102 たるみてつどう 樽見鉄道



スタンプ設置場所
本巣駅窓口

大垣駅から根尾谷淡墨ザクラが有名な樽見駅までを結ぶローカル線。沿線南部では濃尾平野の田園風景、北部に進むと深谷美が広がります。

ここがポイント
季節のグルメ列車や気動車運転体験を開催!
全線乗るならフリー乗車券がおトク

- ☎ 本巣市曾井中島680-11
- ☎ 0581-34-8039
- 🕒 時刻表をご確認ください
- 📅 無休
- 🎫 大人190円～、子供100円～(乗車の場合)





103 ながらがわてつどう 長良川鉄道

長良川に沿って美濃太田駅から北濃駅まで走るローカル線。日本最古の戸籍の富加町、刃物の関市、美濃和紙の美濃市、郡上踊りの郡上市など歴史と文化の町を結びます。

ここがポイント

郡上八幡駅は1929年12月に建られた駅舎で国の登録有形文化財に指定されています

- 📍 郡上市八幡町城南町188-54 ☎ 0575-65-2260
- 🕒 駅は始発列車から最終列車まで入ることができます。窓口営業は9:00～17:30
- 🏠 無休
- 🎫 ホームには無料で入れますが、入場券は180円で購入できます。その他、長良川鉄道のグッズを購入できます。



スタンプ設置場所 郡上八幡駅 待合室

104 ようろうてつどう 養老鉄道

岐阜県・大垣を中心に三重県の桑名駅から岐阜県の揖斐駅まで57.5kmを結んでいる鉄道です。沿線は自然豊かなところも多く、四季折々の景色をお楽しみいただけます。

ここがポイント

お得な養老鉄道1日フリーきっぷを販売!

- 📍 養老郡養老町鷺巣白石道1200 ☎ 0584-84-3507
- 🕒 時刻表をご確認ください
- 🏠 無休
- 🎫 大人210円～、子供110円～(乗車の場合)

スタンプ設置場所 養老駅(改札内)



105 いびがわ・ながらがわそうごうかんりしょ とくやまだむかんりしょ 独立行政法人水資源機構 揖斐川・長良川総合管理所 徳山ダム管理所

揖斐川の河口から約90km上流に建設された総貯水容量日本一を誇る壮大なスケールのダム。展望台からはダム全景が見えます。

ここがポイント

日本一の総貯水量を誇る大迫力の景色

- 📍 揖斐郡揖斐川町開田448 ☎ 0585-52-2910
- 🕒 9時～17時
- 🏠 無休
- 🎫 無料



スタンプ設置場所 管理所内1階玄関受付(受付員の対応なし)

106 おりがわだむ 小里川ダム

ダムの内部を一般見学者の方々に開放しています。展望テラスからは迫力あるダムの上・下を眺めることができます。

ここがポイント

隣接する「道の駅おばちゃん市・山岡」と併せて楽しめる!

- 📍 恵那市山岡町田代1565-21 ☎ 0573-59-0056
- 🕒 9時～16時(展示室)、11時～16時(ダム内部)
- 🏠 月曜(祝日の場合は開館)、年末年始
- 🎫 無料

スタンプ設置場所 管理支所1階 ふれあい館



107 ぎふしきしほくぶつかん 岐阜市歴史博物館

岐阜市の歴史や伝統工芸を紹介しています。また、年に数回、特別展や企画展を催し、優れた美術品や文化財を紹介しています。

10月23日からリニューアルのため休館します。スタンプは10月22日までは取得できます。

ここがポイント

楽市場の再現や「天下烏瞰絵巻」など展示

- 📍 岐阜市大宮町2-18-1 ☎ 058-265-0010
- 🕒 9時～17時(入館は16時30分まで)
- 🏠 月曜(祝日の場合は翌平日、10月20日は開館)、祝日の翌日
- 🎫 総合展示(常設展):高校生以上310円/小中学生150円 特別展:その都度決めた料金



スタンプ設置場所 館内2階ラウンジ付近(要入館料)

108 ぎふけんはくぶつかん 岐阜県博物館

岐阜県の人文(考古、歴史、民俗、美術工芸)、自然(動物、植物、地学、古生物)等に関する諸資料の収集、保管、展示、調査研究及びそれらの活用を図る総合博物館です。

ここがポイント

館内での展覧会のほか、外部機関との連携企画展や移動展を実施

- 📍 関市小屋名1989(岐阜県百年公園内) ☎ 0575-28-3111(代)
- 🕒 9時～16時30分(11～3月9時30分開館)入館は16時まで
- 🏠 月曜(祝日の場合は翌平日)、年末年始(12月29日～1月3日)
- 🎫 通常:大人340円/大学生110円/高校生以下無料 特別展開催中:大人600円/大学生300円/高校生以下無料

スタンプ設置場所 本館3階インフォメーション(要入館料)



113 げろおんせんがっしょうむら 下呂温泉合掌村

国重文「旧大戸家住宅」など白川郷などから移築した10棟の合掌家屋で、日本の原風景を再現しています。飛騨の生活文化や様々な山野草など、四季を感じられます。

体験メニュー

陶器の絵付け体験 900円～ ロフロ体験 2,800円～ ほか ※要別途送料

- 📍 下呂市森2369 ☎ 0576-25-2239
- 🕒 8時30分～17時
- 🏠 無休
- 🎫 大人800円/小人400円

スタンプ設置場所 休憩処(要入場料)



115 はるひのあんないじよ はるひの案内所

春日の癒やしと物語に出会える案内所。葉草の里ならではの魅力や葉草茶、地域の情報探しに立ち寄ろう!

体験メニュー

あなただけの葉草茶ブレンド体験 600円～/1杯 特別コース(解説付) 約45分 3,000円/1人～(要予約) 飲食メニュー販売 480円～(店内/テイクアウト)

- 📍 揖斐郡揖斐川町春日六合3068-1 ☎ 0585-58-0015 ☎ 10時～16時(その他要相談)
- 🏠 火曜(出張販売時など臨時休業有り)
- 🎫 480円～

スタンプ設置場所 店内入口付近



116 えあーかあるほんまる エアーかある本丸

タオル「エアーカー」を製造・販売する浅野燃糸の創業50周年を機に誕生した施設。本社や工場、創業家本宅、日本庭園を含み、限定品やカフェも楽しめます。

体験メニュー

糸にアイロンをかける機械(スチームセッター)の見学特殊燃糸工法と「エアーカー」の説明(見学時間10分～15分程度)(要事前予約)

- 📍 安八郡安八町中875-1 ☎ 0584-71-8807
- 🕒 10時～18時 月曜
- 🏠 無料

スタンプ設置場所 館内1階入口



118 なかせんとひろしげびじゅつかん 中山道広重美術館

歌川広重の浮世絵版画を中心に所蔵・展示する美術館。ほぼ毎月作品を入れ替え、企画展を開催。ショップでは図録やオリジナルグッズを販売。

体験メニュー

浮世絵の制作工程を疑似体験できる「重ね摺り体験コーナー」も人気です

- 📍 恵那市大井町176-1 ☎ 0573-20-0522
- 🕒 9時30分～17時(入館は16時30分まで)
- 🏠 月曜(祝日を除く)、祝日の翌日、展示替え期間、年末年始
- 🎫 企画展520円(420円) 特別展観・企画展820円(660円) ※0内は20名以上の団体料金 ※18歳以下の方、障がい者手帳をお持ちの本人と付き添いの方1名は無料

スタンプ設置場所 2階映像コーナー横(要入館料)



119 せきがはらにんげんむら せきがはら人間村

せきがはら人間村には緑地、アート、レストラン、カフェがあり、四季折々に輝きを見せる里山の風景をゆったりとした時間の中でお楽しみいただけます。

ここがポイント

常時開放しており、自由に散策できます

- 📍 未来食堂：不破郡関ヶ原町大字関ヶ原字神田1908-1 cafemirai：不破郡関ヶ原町大字関ヶ原字西甲斐屋1950-1
- 🏠 未来食堂：0584-43-2717 cafemirai：0584-71-6455
- 🕒 常時開放
- 🏠 年中無休
- 🎫 無料
- ※施設により休日・営業時間が異なるため、詳細は公式サイトをご確認ください。

スタンプ設置場所 せきがはら人間村内 未来食堂・cafemirai 入口



114 ぎふけんせんたんがくぎじゅつたいけんせんた- (さいえんすわ-るど) 岐阜県先端科学技術 体験センター (サイエンスワールド)

全国でも珍しい体験型の科学館。展示物は無く、科学実験ショーや科学実験・工作で、科学の不思議や楽しさを体験できます。

体験メニュー

館内全てが「体験コーナー」!詳しくは公式サイトをチェック!

- 📍 瑞浪市明世町戸狩54 ☎ 0572-66-1151
- 🕒 9時～17時
- 🏠 月曜(祝日の場合は翌日)
- 🎫 入館無料(一部体験は要材料費)



スタンプ設置場所 受付前

117 ようろうこうえん 養老公園

豊かな自然が溢れる園内には、日本の滝百選の「養老の滝」や、体験型アート作品「養老天命反転地」、自然の地形と環境を活かした「岐阜県こどもの国」など様々な施設があります。

体験メニュー

岐阜県こどもの国では、読み聞かせや工作イベントを週末に開催

- 📍 養老郡養老町高林1298-2 ☎ 0584-32-0501
- 🕒 9時～17時※施設により異なる
- 🏠 火曜(祝日の場合は翌日)、年末年始(12月29日～1月3日)
- 🎫 一部有料施設あり



スタンプ設置場所 こどもの国 入口ゲート掲示板

109 ないとうきねんくすりほくぶつかん 内藤記念くすり博物館

医薬に関する貴重な資料・図書を収蔵する国内有数の博物館。人と薬の関わりをわかりやすく学ぶことができます。薬草園も併設。

ここがポイント

薬草園には薬草が約700種も!

- 📍 各務原市川島竹早町1 ☎ 0586-89-2101
- 🕒 9時～16時30分(最終入館16時まで)
- 🏠 月曜、年末年始
- 🎫 無料



スタンプ設置場所 博物館入口

110 おおのあげほのみゅ-じあむ 大野あけぼのミュージアム

町内の遺跡から出土した貴重な遺物を展示・収蔵する施設であるとともに、大野町の歴史を調査・研究する拠点施設です。

ここがポイント

県内の町村では初となる埋蔵文化財センター

- 📍 大野町大字稲富1542 ☎ 0585-36-1888
- 🕒 10時～16時
- 🏠 月曜、祝日、年末年始
- 🎫 無料

スタンプ設置場所 入口付近



111 にほんたいしょうむら 日本大正村

「大正時代にタイムスリップ!!」大正時代養蚕・製糸産業で栄えた明智町にあり、今もなお大正時代のたたずまいを残しています。大正村のいたるところで大正浪漫に浸ることができます。

体験メニュー

なりきりはいからさん体験 男性3,000円/女性2,000円/子ども1,000円

- 📍 恵那市明智町456 ☎ 0573-54-3944(大正村観光案内所)
- 🕒 9時～17時(入館は16時30分まで) ※12月15日～2月末は10時～16時
- 🏠 12月29日～1月3日
- 🎫 通常料金:大人300円/小中学生150円 有料施設4館共通券:大人700円/小中学生500円



スタンプ設置場所 大正村観光案内所

112 いわむらまちなみふれあいのやかた 岩村まち並みふれあいの館

重要伝統的建造物群保存地区の岩村城下町の中心にあり、各種パンフレットやお土産物など観光客が気軽に立ち寄ることができる観光案内所です。

ここがポイント

女城主の里で知られる日本百名城・日本三大大山城「岩村城跡」の城下町は、連続テレビ小説「半、青い。」のロケ地でもあります。岩村城の御城印を販売しています。(各300円)

- 📍 恵那市岩村町263-2 ☎ 0573-43-3231
- 🕒 9時～16時
- 🏠 12月28日～1月4日 無料



スタンプ設置場所 会計レジ回り