

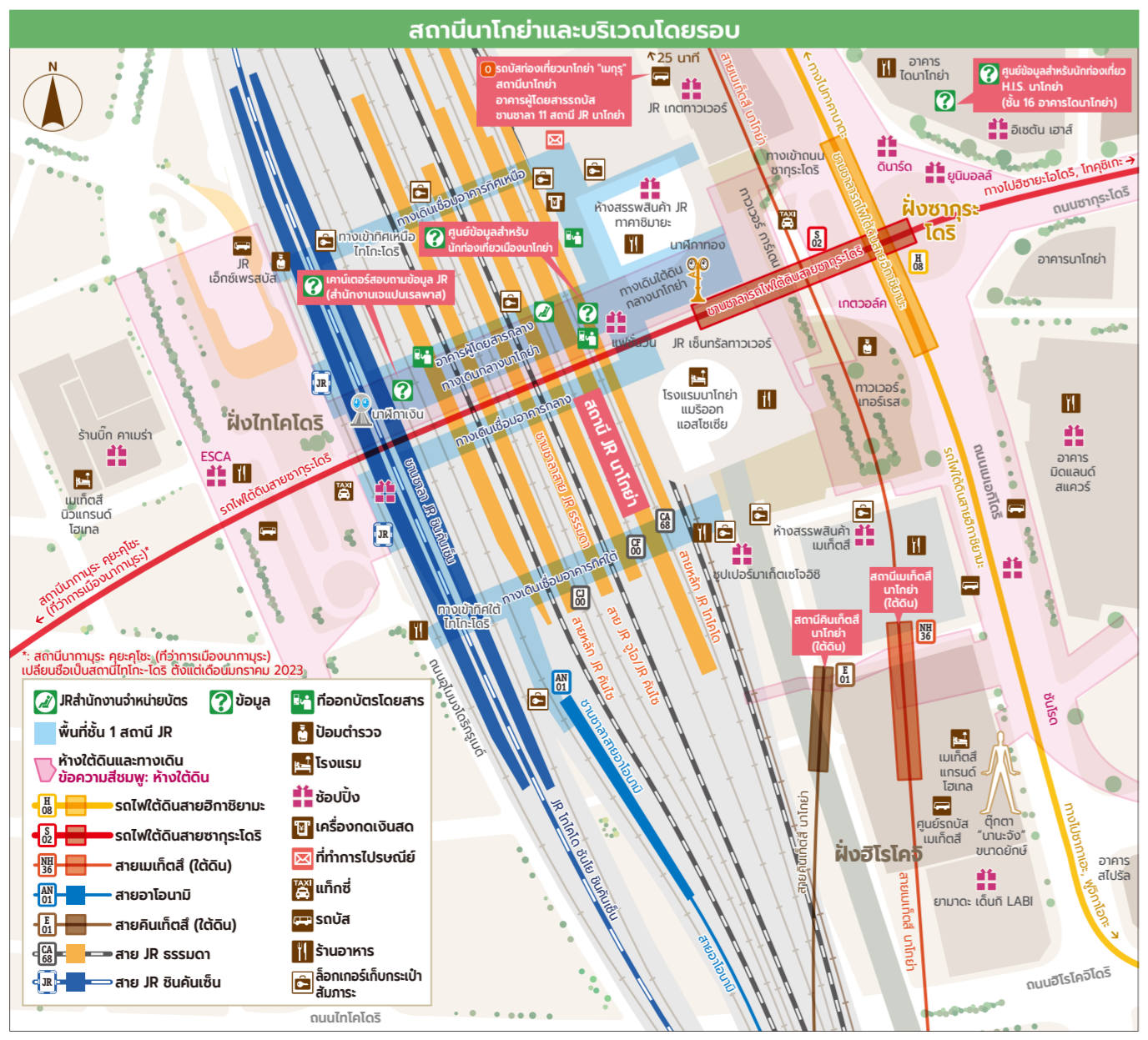
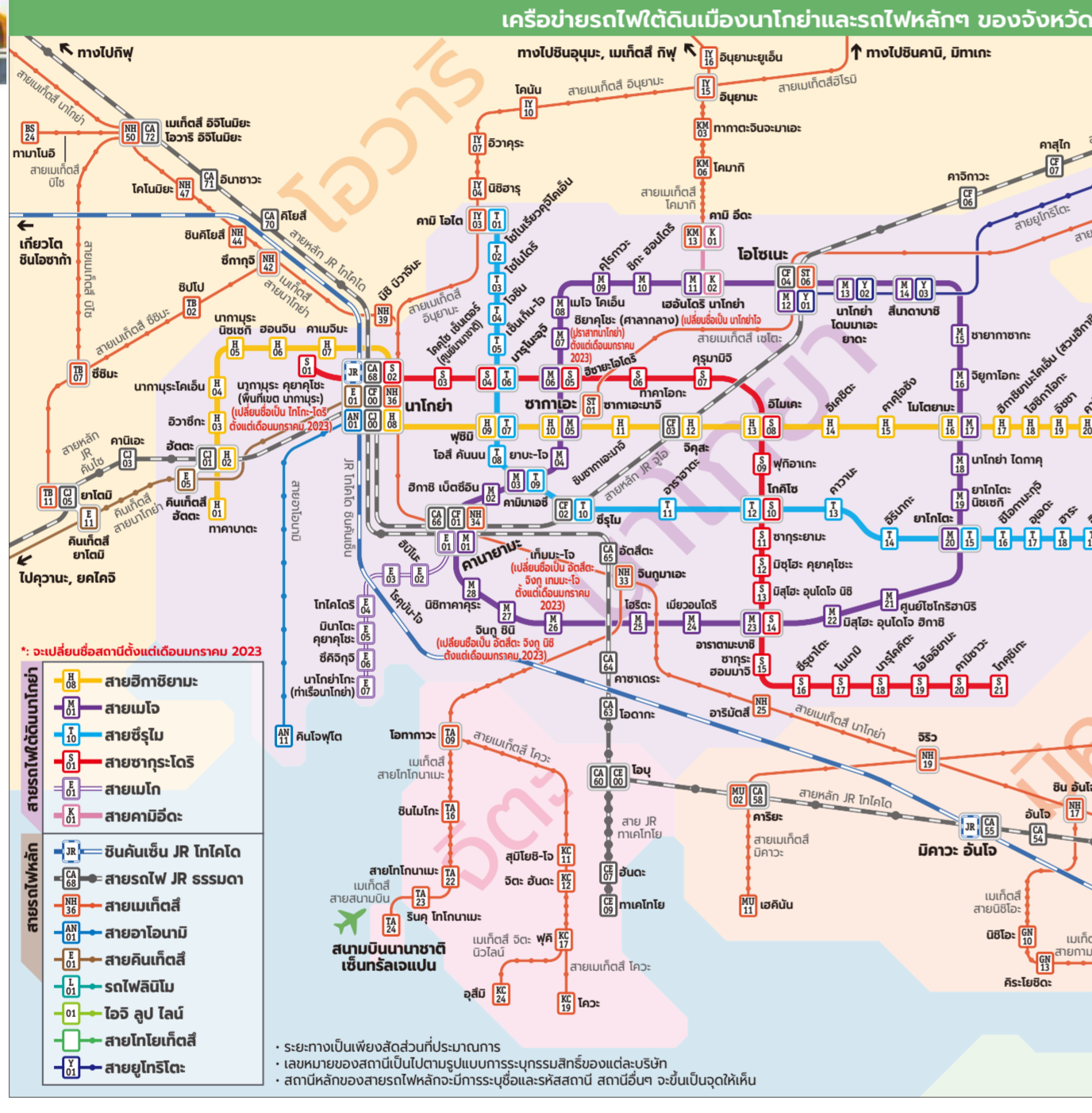
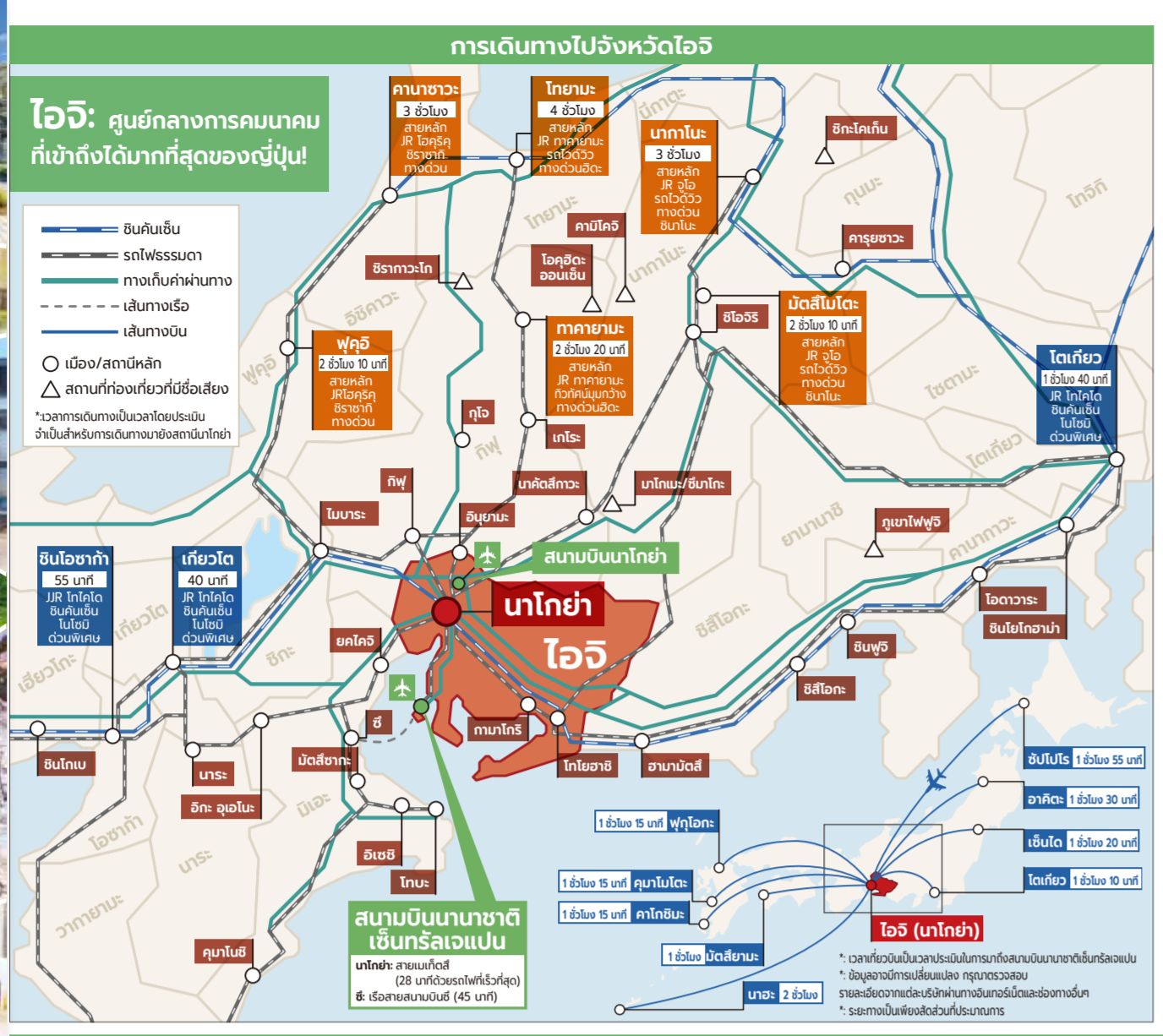


เว็บไซต์ประชาสัมพันธ์จังหวัดไอจิ (YouTube)  
<https://www.youtube.com/watch?v=WJDJR0x1uig>

ศูนย์ข้อมูลสำหรับนักท่องเที่ยว  
 (+81) 52-541-4301  
 (+81) 52-323-0161  
 (+81) 568-28-5633  
 (+81) 532-33-9531

สายด่วนข้อมูล  
**Ins. 119**  
**Ins. 110**

**Aichi Now**  
 1. ค้นหาข้อมูลสถานที่ท่องเที่ยว  
 2. ค้นหาข้อมูลร้านอาหาร  
 3. ค้นหาข้อมูลที่พัก  
 4. ค้นหาข้อมูลรถเช่า



### เส้นทางไปยังเมืองหลักในไอจิจากสถานีโตเกียว

เมือง	สถานีที่ไปถึง (สายรถไฟ)	เวลา
มัตสึนา	สถานีมัตสึนา (สายโทไกโด ฮูซัน)	30 นาที
สางายิ	สถานีสางายิ (สายโทไกโด 88)	35 นาที
เซไต	สถานีเซไต (สายโทไกโด 15)	50 นาที
สึตะ	สถานีสึตะ (สายโทไกโด 16)	35 นาที
สึนา	สถานีสึนา (สาย JR ทากาโทไก)	50 นาที
โทไกนา	สถานีโทไกนา (สายโทไกโด 16)	30 นาที
โตะนา	สถานีโตะนา (สายโทไกโด 15)	55 นาที
โตะนา	สถานีโตะนา (สายโทไกโด 15)	30 นาที
โตะนา	สถานีโตะนา (สายโทไกโด 15)	50 นาที
โตะนา	สถานีโตะนา (สายโทไกโด 15)	40 นาที
โตะนา	สถานีโตะนา (สายโทไกโด 15)	1 ชั่วโมง
โตะนา	สถานีโตะนา (สายโทไกโด 15)	1 ชั่วโมง 40 นาที

### เส้นทางไปจุดหมายหลักในไอจิจากเซ็นทรัล

จุดหมาย	โดย	สถานีที่ไปถึง	เวลา
สถานีโตเกียว	รถไฟโทไกโด	สถานีโทเกียว	ใช้เวลา 28 นาที รถไฟเร็วที่สุด
สถานีโตเกียว	รถไฟโทไกโด	สถานีโทเกียว	1 ชั่วโมง 20 นาที
สถานีโตเกียว	รถไฟโทไกโด	สถานีโทเกียว	35 นาที
สถานีโตเกียว	รถไฟโทไกโด	สถานีโทเกียว	55 นาที
สถานีโตเกียว	รถไฟโทไกโด	สถานีโทเกียว	40 นาที
สถานีโตเกียว	รถไฟโทไกโด	สถานีโทเกียว	1 ชั่วโมง 10 นาที
สถานีโตเกียว	รถไฟโทไกโด	สถานีโทเกียว	1 ชั่วโมง 20 นาที
สถานีโตเกียว	รถไฟโทไกโด	สถานีโทเกียว	1 ชั่วโมง 30 นาที
สถานีโตเกียว	รถไฟโทไกโด	สถานีโทเกียว	1 ชั่วโมง 30 นาที
สถานีโตเกียว	รถไฟโทไกโด	สถานีโทเกียว	1 ชั่วโมง 30 นาที
สถานีโตเกียว	รถไฟโทไกโด	สถานีโทเกียว	3 นาที

### รถสองล้อของนาโงยา "เมโทร"

ประเภท	ค่าโดยสาร	ผู้ใหญ่	เด็ก
รถจักรยานยนต์	210 เยน	100 เยน	-
รถจักรยาน	500 เยน	250 เยน	-
รถจักรยานยนต์	620 เยน	310 เยน	-
รถจักรยาน	760 เยน	380 เยน	-
รถจักรยานยนต์	870 เยน	430 เยน	-
รถจักรยาน	620 เยน	310 เยน	-

# นาโงยา สวรรค์แห่งการช้อปปิ้ง การท่องเที่ยว และความบันเทิง!

### ช้อปปิ้ง สำหรับตัวเองหรือของฝาก? สวรรค์ร้านค้าของเมืองนาโงยา

ชื่อร้านค้า	ประเภทสินค้า	ที่ตั้ง
PARCO	แฟชั่น, ของใช้	สถานีนาโงยา
AEON	แฟชั่น, ของใช้	สถานีนาโงยา
DAIWA	แฟชั่น, ของใช้	สถานีนาโงยา
อื่นๆ	แฟชั่น, ของใช้	สถานีนาโงยา

### ข้อมูลจุดกางเต็นท์

ชื่อสถานที่	ประเภท	ที่ตั้ง
สวนสาธารณะ	กางเต็นท์	สถานีนาโงยา
สวนสาธารณะ	กางเต็นท์	สถานีนาโงยา
สวนสาธารณะ	กางเต็นท์	สถานีนาโงยา

### ร้านอาหารของชามูริ

ชื่อร้านอาหาร	ประเภทอาหาร	ที่ตั้ง
ร้านชาบู	ชาบู	สถานีนาโงยา
ร้านซูชิ	ซูชิ	สถานีนาโงยา
ร้านอื่นๆ	อื่นๆ	สถานีนาโงยา



