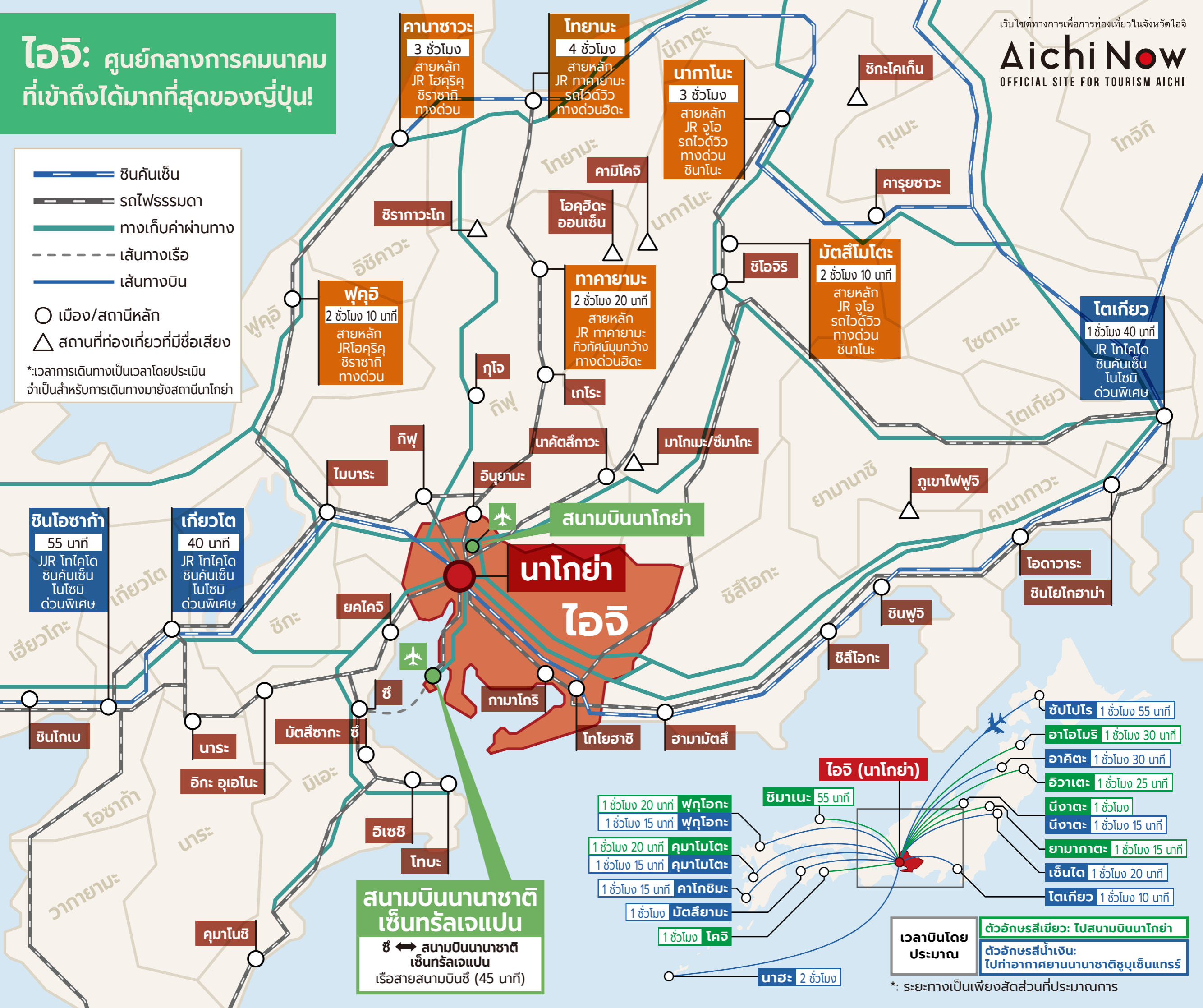


ไอจิ: ศูนย์กลางการคมนาคมที่เข้าถึงได้มากที่สุดของญี่ปุ่น!

——— ชินคันเซ็น
——— รถไฟธรรมดา
——— ทางเก็บค่าผ่านทาง
- - - เส้นทางเรือ
——— เส้นทางบิน

○ เมือง/สถานีหลัก
△ สถานที่ท่องเที่ยวที่มีชื่อเสียง

*เวลาการเดินทางเป็นเวลาโดยประมาณ
 จำเป็นสำหรับการเดินทางมายังสถานีนาโงย่า



ชินโองาซากิ
 55 นาที
 JJR โตเกียว
 ชินคันเซ็น
 โนโซมิ
 ด่วนพิเศษ

เกียวโต
 40 นาที
 JR โตเกียว
 ชินคันเซ็น
 โนโซมิ
 ด่วนพิเศษ

ฟุคุอิ
 2 ชั่วโมง 10 นาที
 สายหลัก
 JR โฮคุริกุ
 ชิราซากิ
 ทางด่วน

คานางาวะ
 3 ชั่วโมง
 สายหลัก
 JR โฮคุริกุ
 ชิราซากิ
 ทางด่วน

โทยามะ
 4 ชั่วโมง
 สายหลัก
 JR ทาคายามะ
 รถไวด์วิว
 ทางด่วนฮิดะ

นากาโนะ
 3 ชั่วโมง
 สายหลัก
 JR จูโอ
 รถไวด์วิว
 ทางด่วน
 ชินาโนะ

มัตสึโมโตะ
 2 ชั่วโมง 10 นาที
 สายหลัก
 JR จูโอ
 รถไวด์วิว
 ทางด่วน
 ชินาโนะ

โตเกียว
 1 ชั่วโมง 40 นาที
 JR โตเกียว
 ชินคันเซ็น
 โนโซมิ
 ด่วนพิเศษ

ชินโทเบ

นาระ
อิกะ อุเอโนะ

มัตสึซากะ

ชิ

อิเซชิ

โทบะ

คุมาโนชิ

**สนามบินนานาชาติ
 เซ็นทรัลเจแปน**
 ชิ ↔ สนามบินนานาชาติ
 เซ็นทรัลเจแปน
 เรือสายสนามบินชิ (45 นาที)

1 ชั่วโมง 20 นาที **ฟุคุโอกะ**
 1 ชั่วโมง 15 นาที **ฟุคุโอกะ**

1 ชั่วโมง 20 นาที **คุมาโมโตะ**
 1 ชั่วโมง 15 นาที **คุมาโมโตะ**

1 ชั่วโมง 15 นาที **คาโกชิมะ**
 1 ชั่วโมง **มัตสึยามะ**

1 ชั่วโมง **โคจิ**

ชิมานะ 55 นาที

นาฮะ 2 ชั่วโมง

ไอจิ (นาโงย่า)

ซัปโปโร 1 ชั่วโมง 55 นาที

อาโอโมริ 1 ชั่วโมง 30 นาที

อาคิตะ 1 ชั่วโมง 30 นาที

อิวาเตะ 1 ชั่วโมง 25 นาที

นิงาตะ 1 ชั่วโมง

นิงาตะ 1 ชั่วโมง 15 นาที

ยามากาตะ 1 ชั่วโมง 15 นาที

เซ็นได 1 ชั่วโมง 20 นาที

โตเกียว 1 ชั่วโมง 10 นาที

เวลาบินโดยประมาณ
 ตัวอักษรสีเขียว: ไปสนามบินนาโงย่า
 ตัวอักษรสีน้ำเงิน: ไปท่าอากาศยานนานาชาติชูบุเซ็นแทรร์

*: ระยะทางเป็นเพียงสัดส่วนที่ประมาณการ